



УТВЕРЖДАЮ:

Начальник Управления социальной защиты населения города Тюмени и Тюменского района

Л.А.Крашанинина

«01» _____ 2011 г.

**ПАСПОРТ ДОСТУПНОСТИ
объекта социальной инфраструктуры (ОСИ)
№ 6**

1. Общие сведения об объекте

- 1.1. Наименование (вид) объекта: спортивно- оздоровительный комплекс
 1.2. Адрес объекта г. Тюмень, п. Верхний Бор, 9 км. Салаирского тракта, дом 8, строение 7
 1.3. Сведения о размещении объекта:
 - отдельно стоящее здание 2 этажа, 1912 кв.м
 - часть здания _____ - _____ этажей (или на _____ - _____ этаже), _____ - _____ кв.м
 - наличие прилегающего земельного участка (да, нет); 87 206 кв.м
 1.4. Год постройки здания 2007, последнего капитального ремонта _____
 1.5. Дата предстоящих плановых ремонтных работ: текущего _____ - _____, капитального _____ - _____

сведения об организации, расположенной на объекте

- 1.6. Название организации (учреждения), (полное юридическое наименование – согласно Уставу, краткое наименование) Автономное учреждение социального обслуживания населения Тюменской области «Областной реабилитационный центр для детей и подростков с ограниченными возможностями «Родник», АУ СОН ТО «ОРЦ « РОДНИК»
 1.7. Юридический адрес организации (учреждения) г. Тюмень, поселок Верхний Бор, 9 км. Салаирского тракта
 1.8. Основание для пользования объектом оперативное управление
 1.9. Форма собственности государственная
 1.10. Территориальная принадлежность муниципальная
 1.11. Вышестоящая организация (наименование) Департамент социального развития Тюменской области
 1.12. Адрес вышестоящей организации, другие координаты г. Тюмень, ул. Республики 83 а

2. Характеристика деятельности организации на объекте (по обслуживанию населения)

- 2.1 Сфера деятельности Социальная защита
 (здравоохранение, образование, социальная защита, физическая культура и спорт, культура, связь и информация, транспорт, жилой фонд, потребительский рынок и сфера услуг, другое)
- 2.2 Виды оказываемых услуг:
 - комплексная адаптация и реабилитация детей с ограниченными возможностями в возрасте от 3 до 18 лет;
 - медицинское обслуживание, проведение медицинской реабилитации детей с ограниченными возможностями с использованием новых методик и технологий;
 - определение реабилитационного потенциала ребенка с ограниченными возможностями исходя из анализа тяжести ограничений его жизнедеятельности, личного психологического портрета, возраста, образовательного уровня и иных факторов;
 - обеспечение реализации индивидуальной программы реабилитации ребенка путем проведения психологических, медицинских, педагогических, социальных, физкультурно-оздоровительных и иных мероприятий.
- 2.3 Форма оказания услуг: на объекте, с длительным пребыванием.
 2.4 Категории обслуживаемого населения по возрасту: дети с 3 до 18 лет и сопровождающие их лица
 2.5 Категории обслуживаемых инвалидов: инвалиды, передвигающиеся на коляске, инвалиды с нарушениями опорно-двигательного аппарата, нарушениями умственного развития
 2.6 Плановая мощность: 100 чел.
 2.7 Участие в исполнении ИПР инвалида, ребенка-инвалида : да

3. Состояние доступности объекта

3.1 Путь следования к объекту пассажирским транспортом

(описать маршрут движения с использованием пассажирского транспорта)

Автобус №135 (ост. Центральный рынок – ост. Детский реабилитационный центр «Родник»)

наличие адаптированного пассажирского транспорта к объекту: социальное такс

3.2 Путь к объекту от ближайшей остановки пассажирского транспорта:

3.2.1 расстояние до объекта от остановки транспорта 412 м

3.2.2 время движения (пешком) 5 минут

3.2.3 наличие выделенного от проезжей части пешеходного пути: да

3.2.4 Перекрестки: нет

3.2.5 Информация на пути следования к объекту: визуальная

3.2.6 Перепады высоты на пути: нет

3.3 Организация доступности объекта для инвалидов – форма обслуживания*

№№ п/п	Категория инвалидов (вид нарушения)	Вариант организации доступности объекта (формы обслуживания)*
1.	Все категории инвалидов и МГН	ДУ
	<i>в том числе инвалиды:</i>	
2	передвигающиеся на креслах-колясках	ДУ
3	с нарушениями опорно-двигательного аппарата	ДУ
4	с нарушениями зрения	ДУ
5	с нарушениями слуха	А
6	с нарушениями умственного развития	А

* - указывается один из вариантов: «А», «Б», «ДУ», «ВНД»

3.4 Состояние доступности основных структурно-функциональных зон

№№ п \п	Основные структурно-функциональные зоны	Состояние доступности, в том числе для основных категорий инвалидов**
1	Территория, прилегающая к зданию (участок)	ДП-И (О, Г, У), ДУ (К, С).
2	Вход (входы) в здание	ДП-И (Г, У), ДУ (К, О, С).
3	Путь (пути) движения внутри здания (в т.ч. пути эвакуации)	ДП-И (Г, У) ДЧ (С, К, О)
4	Зона целевого назначения здания (целевого посещения объекта)	ДП-И (К, О, Г, У) ДЧ (С)
5	Санитарно-гигиенические помещения	ДП-И (О, С, Г, У) ДУ (К)
6	Система информации и связи (на всех зонах)	ДП-И (О, Г, У) ДУ(К, С).
7	Пути движения к объекту (от остановки транспорта)	ДП-И (О, Г, У) ДУ (К, С),

** Указывается: ДП-В - доступно полностью всем; ДП-И (К, О, С, Г, У) – доступно полностью избирательно (указать категории инвалидов); ДЧ-В - доступно частично всем; ДЧ-И (К, О, С, Г, У) – доступно частично избирательно (указать категории инвалидов); ДУ - доступно условно, ВНД – временно недоступно

3.5. ИТОГОВОЕ ЗАКЛЮЧЕНИЕ о состоянии доступности ОСИ:

Учреждение предназначено для реабилитации детей с категорией инвалидности: К, О, У (Постановление правительства Тюменской области от 29.09.2009 г. N 279-п О реабилитации отдельных категорий граждан в специализированных реабилитационных центрах в Тюменской области). Дети не зависимо от категории инвалидности не способны самостоятельно себя обслуживать принимаются в учреждение с сопровождающими лицами. В здании организовано дежурство администратора, врача, инструкторов обеспечивающих помощь в случае необходимости посетителям учреждения.

4. Управленческое решение

4.1. Рекомендации по адаптации основных структурных элементов объекта

№ № п \п	Основные структурно-функциональные зоны объекта	Рекомендации по адаптации объекта (вид работы)*
1	Территория, прилегающая к зданию (участок)	Текущий ремонт.
2	Вход (входы) в здание	Капитальный ремонт
3	Путь (пути) движения внутри здания (в т.ч. пути эвакуации)	Не нуждается
4	Зона целевого назначения здания (целевого посещения объекта)	Не нуждается
5	Санитарно-гигиенические помещения	Не нуждается
6	Система информации на объекте (на всех зонах)	Капитальный ремонт
7	Пути движения к объекту (от остановки транспорта)	Не нуждается
8	Все зоны и участки	Индивидуальное решение с ТСР

*- указывается один из вариантов (видов работ): не нуждается; ремонт (текущий, капитальный); индивидуальное решение с ТСР; технические решения невозможны – организация альтернативной формы обслуживания

4.2. Период проведения работ 2017-2020гг.

в рамках исполнения

программы «Доступная среда»

(указывается наименование документа: программы, плана)

4.3 Ожидаемый результат (по состоянию доступности) после выполнения работ по адаптации :
доступность всем категориям инвалидов

Оценка результата исполнения программы, плана (по состоянию доступности) хорошо

4.4. Для принятия решения требуется, не требуется (нужное подчеркнуть):

Согласование Департамент социального развития

Имеется заключение уполномоченной организации о состоянии доступности объекта (наименование документа и выдавшей его организации, дата), прилагается
_____ не имеется _____

4.5. Информация размещена (обновлена) на Карте доступности субъекта РФ _____

(дата)

(наименование сайта, портала)

5. Особые отметки

Паспорт сформирован на основании:

1. Анкеты (информации об объекте) от «10» 04 2017г.

2. Акта обследования объекта: № акта 8 от «12» 04 2017г.

3. Решения Комиссии _____ от « _____ » _____ 20 _____ г.



УТВЕРЖДАЮ:

Начальник Управления социальной защиты населения города Тюмени и Тюменского района

Л.А.Крашанинина

АКТ ОБСЛЕДОВАНИЯ объекта социальной инфраструктуры К ПАСПОРТУ ДОСТУПНОСТИ ОСИ

№ 6

« 12 » 04 20 11.

г. Тюмень

Наименование территориального образования субъекта РФ

1. Общие сведения об объекте

- 1.1. Наименование (вид) объекта: Спортивно-оздоровительный комплекс
- 1.2. Адрес объекта, г. Тюмень, п. Верхний Бор, 9 км. Салаирского тракта, дом 8, строение 7
- 1.3. Сведения о размещении объекта:
 - отдельно стоящее здание 2 этажа, 1912 кв.м
 - часть здания _____ - _____ этажей (или на _____ - _____ этаже), - кв.м
 - наличие прилегающего земельного участка (да, нет); 87 206 кв.м
- 1.4. Год постройки здания 2007, последнего капитального ремонта -
- 1.5. Дата предстоящих плановых ремонтных работ: текущего, капитального _____
- 1.6. Название организации (учреждения), (полное юридическое наименование – согласно Уставу, краткое наименование) Автономное учреждение социального обслуживания населения Тюменской области «Областной реабилитационный центр для детей и подростков с ограниченными возможностями «Родник», АУ СОН ТО «ОРЦ «РОДНИК»
- 1.7. Юридический адрес организации (учреждения) г. Тюмень, поселок Верхний Бор, 9 км. Салаирского тракта

2. Характеристика деятельности организации на объекте

Дополнительная информация :

- проведение для детей с ограниченными возможностями мероприятий в области досуга, культуры и спорта.

3. Состояние доступности объекта

3.1 Путь следования к объекту пассажирским транспортом

(описать маршрут движения с использованием пассажирского транспорта)

Автобус №135 (ост. Центральный рынок – ост. Детский реабилитационный центр «Родник»)наличие адаптированного пассажирского транспорта к объекту: социальное такси

3.2 Путь к объекту от ближайшей остановки пассажирского транспорта:

3.2.1 расстояние до объекта от остановки транспорта 450 м3.2.2 время движения (пешком) 10 мин3.2.3 наличие выделенного от проезжей части пешеходного пути (да, нет),3.2.4 Перекрестки: нерегулируемые; регулируемые, со звуковой сигнализацией, таймером; нет3.2.5 Информация на пути следования к объекту: акустическая, тактильная, визуальная; нет3.2.6 Перепады высоты на пути: есть, нетИх обустройство для инвалидов на коляске: да, нет

3.3 Организация доступности объекта для инвалидов – форма обслуживания

№№ п/п	Категория инвалидов (вид нарушения)	Вариант организации доступности объекта
1.	Все категории инвалидов и МГН	ДУ
	<i>в том числе инвалиды:</i>	
2	передвигающиеся на креслах-колясках	ДУ
3	с нарушениями опорно-двигательного аппарата	ДУ
4	с нарушениями зрения	ДУ
5	с нарушениями слуха	А
6	с нарушениями умственного развития	А

3.4 Состояние доступности основных структурно-функциональных зон

№№ п/п	Основные структурно-функциональные зоны	Состояние доступности, в том числе для основных категорий инвалидов**	Приложение	
			№ на плане	№ фото
1	Территория, прилегающая к зданию (участок)	ДП-И (О, Г, У), ДУ (К, С).	1	1
2	Вход (входы) в здание	ДП-И (Г, У), ДУ (К, О, С).	3	3
3	Путь (пути) движения внутри здания (в т.ч. пути эвакуации)	ДП-И (Г, У) ДЧ (С, К, О)	12	12
4	Зона целевого назначения здания (целевого посещения объекта)	ДП-И (К, О, Г, У) ДЧ (С)	8,9	8,9
5	Санитарно-гигиенические помещения	ДП-И (О, С, Г, У) ДУ (К)	7	7
6	Система информации и связи (на всех зонах)	ДП-И (О, Г, У) ДУ(К, С).	6,11	6,11
7	Пути движения к объекту (от остановки транспорта)	ДП-И (О, Г, У) ДУ (К, С),	-	-

** Указывается: ДП-В - доступно полностью всем; ДП-И (К, О, С, Г, У) – доступно полностью избирательно (указать категории инвалидов); ДЧ-В - доступно частично всем; ДЧ-И (К, О, С, Г, У) – доступно частично избирательно (указать категории инвалидов); ДУ - доступно условно, ВНД - недоступно

3.5. ИТОГОВОЕ ЗАКЛЮЧЕНИЕ о состоянии доступности ОСИ:

Учреждение предназначено для реабилитации детей с категорией инвалидности: К, О, У (Постановление правительства Тюменской области от 29.09.2009 г. N 279-п О реабилитации отдельных категорий граждан в специализированных реабилитационных центрах в Тюменской области). Дети не зависимо от категории инвалидности не способные самостоятельно себя обслуживать принимаются в учреждение с сопровождающими лицами. В здании организовано дежурство администратора, врача, инструкторов обеспечивающих помощь в случае необходимости посетителям учреждения.

4. Управленческое решение (проект)

4.1. Рекомендации по адаптации основных структурных элементов объекта:

№№ п \п	Основные структурно-функциональные зоны объекта	Рекомендации по адаптации объекта (вид работы)*
1	Территория, прилегающая к зданию (участок)	Текущий ремонт.
2	Вход (входы) в здание	Капитальный ремонт
3	Путь (пути) движения внутри здания (в т.ч. пути эвакуации)	Не нуждается
4	Зона целевого назначения здания (целевого посещения объекта)	Не нуждается
5	Санитарно-гигиенические помещения	Не нуждается
6	Система информации на объекте (на всех зонах)	Капитальный ремонт
7	Пути движения к объекту (от остановки транспорта)	Не нуждается
8	Все зоны и участки	Индивидуальное решение с ТСР

*- указывается один из вариантов (видов работ): не нуждается; ремонт (текущий, капитальный); индивидуальное решение с ТСР; технические решения невозможны – организация альтернативной формы обслуживания

4.2. Период проведения работ : 2017-2020гг.

в рамках исполнения программы «Доступная среда»
(указывается наименование документа: программы, плана)

4.3 Ожидаемый результат (по состоянию доступности) после выполнения работ по адаптации доступность всем категориям инвалидов и МГН

Оценка результата исполнения программы, плана (по состоянию доступности) хорошо

4.4. Для принятия решения требуется, не требуется (нужное подчеркнуть):

4.4.1. согласование на Комиссии

(наименование Комиссии по координации деятельности в сфере обеспечения доступной среды жизнедеятельности для инвалидов и других МГН)

4.4.2. согласование работ с надзорными органами

(в сфере проектирования и строительства, архитектуры, охраны памятников, другое - указать)

4.4.3. техническая экспертиза; разработка проектно-сметной документации;

4.4.4. согласование с вышестоящей организацией (собственником объекта);

4.4.5. согласование с общественными организациями инвалидов _____;

4.4.6. другое _____

Имеется заключение уполномоченной организации о состоянии доступности объекта, прилагается

(наименование документа и выдавшей его организации, дата)

4.7. Информация может быть размещена (обновлена) на Карте доступности субъекта РФ

<http://ds.admtymen.ru/dsto/map/osi.htm>

(наименование сайта, портала)

5. Особые отметки

ПРИЛОЖЕНИЯ:

Результаты обследования:

- | | |
|--|----------|
| 1. Территории, прилегающей к объекту | на 1 л. |
| 2. Входа (входов) в здание | на 2 л. |
| 3. Путей движения в здании | на 1 л. |
| 4. Зоны целевого назначения объекта | на 3 л. |
| 5. Санитарно-гигиенических помещений | на 1 л. |
| 6. Системы информации (и связи) на объекте | на 1 л. |
| Результаты фотофиксации на объекте _____ | на 12 л. |
| Поэтажные планы, паспорт БТИ _____ | на 1 л. |

Руководитель рабочей группы:

заместитель руководителя по ЛОР _____ Ламанова Е.П.
(Должность, Ф.И.О.)

(Подпись)

Члены рабочей группы:

Главный инженер _____ Бебнев С.Ю.
(Должность, Ф.И.О.)

(Подпись)

Заведующий хозяйством _____ Шипунов П.Г.
(Должность, Ф.И.О.)

(Подпись)

В том числе:

представители общественных
организаций инвалидов

_____ (Должность, Ф.И.О.)

(Подпись)

_____ (Должность, Ф.И.О.)

(Подпись)

_____ (Должность, Ф.И.О.)

(Подпись)

Управленческое решение согласовано « _____ » _____ (протокол № _____)
Комиссией (название) _____ рабочая группа по проведению паспортизации ОСИ



I Результаты обследования:

1. Территории, прилегающей к зданию (участка)

Спортивно-оздоровительный комплекс

г. Тюмень, п. Верхний Бор, 9 км. Салаирского тракта, дом 8, строение 7
(наименование объекта, адрес)

№ п/п	Наименование функционально-планировочного элемента	Наличие элемента			Выявленные нарушения и замечания		Работы по адаптации объектов	
		есть/нет	№ на плане	№ фото	Содержание	Значимо для инвалида (категория)	Содержание	Виды работ
1.1	Вход (входы) на территорию	есть	1	1	нет	-	-	-
1.2	Путь (пути) движения на территории	есть	2	2	Система средств информационной поддержки обеспечена не на всём протяжении пути.	К, О, С, Г, У	Установить дополнительные указатели направления движения, информационные знаки.	Тек. ремонт
1.3	Лестница (наружная)	нет	-	-	нет	-	-	-
1.4	Пандус (наружный)	нет	-	-	нет	-	-	-
1.5	Автостоянка и парковка	есть	-	-	нет	-	-	-
	ОБЩИЕ требования к зоне				нет	-	-	-

II Заключение по зоне:

Наименование структурно-функциональной зоны	Состояние доступности* (к пункту 3.4 Акта обследования ОСИ)	Приложение		Рекомендации по адаптации (вид работы)** к пункту 4.1 Акта обследования ОСИ
		№ на плане	№ фото	
Территория, прилегающая к зданию	ДП-И (О, Г, У), ДУ (К, С).	1	1	Текущий ремонт.

* указывается: ДП-В - доступно полностью всем; ДП-И (К, О, С, Г, У) – доступно полностью избирательно (указать категории инвалидов); ДЧ-В - доступно частично всем; ДЧ-И (К, О, С, Г, У) – доступно частично избирательно (указать категории инвалидов); ДУ - доступно условно, ВНД - недоступно
**указывается один из вариантов: не нуждается; ремонт (текущий, капитальный); индивидуальное решение с ТСР; технические решения невозможны – организация альтернативной формы обслуживания

Комментарий к заключению: Зона определена как ДУ (К, С), ДП-И(О,Г,У). Учреждение предназначено для реабилитации детей с категорией инвалидности: К, О, У (Постановление правительства Тюменской области от 29.09.2009 г. N 279-п О реабилитации отдельных категорий граждан в специализированных реабилитационных центрах в Тюменской области). Дети пребывают с сопровождающими лицами. Исходя из изложенного зона доступна для приёма данных категорий граждан.

I Результаты обследования:

2. Входа (входов) в здание

Спортивно-оздоровительный комплекс

г. Тюмень, п. Верхний Бор, 9 км. Салаирского тракта, дом 8, строение 7

(наименование объекта, адрес)

№ п/п	Наименование функционально-планировочного элемента	Наличие элемента			Выявленные нарушения и замечания		Работы по адаптации объектов	
		есть/нет	№ на плане	№ фото	Содержание	Значимо для инвалида (категория)	Содержание	Виды работ
2.1	Лестница (наружная)	есть	3	3	Поручни лестниц отсутствуют. Краевые ступени не выделены цветом или фактурой. В зимний период образование наледи на ступенях, проникновение влаги в основание, разрушение ступеней из-за отсутствия навеса.	О,С	Учесть выше перечисленные замечания при проведении капитального ремонта. Входную группу выполнить закрытую от попадания атмосферных осадков.	Кап. ремонт
2.2	Пандус (наружный)	есть	2	2	Ширина поручней пандуса более 1.0м. Уклон пандуса не соответствует нормативу. Поручни пандусов не имеют с обеих сторон горизонтальные участки, выходящие за пределы длины лестничного марша на 300мм. Пандусы не выделены цветом или текстурой, относительно прилегающей поверхности. Не установлена кнопка вызова помощника. В зимний период образование наледи, проникновение влаги в основание, разрушение конструкции, из-за отсутствия навеса.	К,О, С, Г, У	Учесть выше перечисленные замечания при проведении капитального ремонта. Входную группу основного и эвакуационного выходов выполнить закрытую от попадания атмосферных осадков.	Кап. ремонт
2.3	Входная площадка (перед дверью)	есть	3	3	нет	-	-	-
2.4	Дверь (входная)	есть	4	4	Двери не имеют фиксаторы в положениях "открыто" или "закрыто" или задержку автоматического закрывания дверей, продолжительностью не менее 5 секунд. Дверные наличники или края дверного	К,О,С	Выполнить окраску ручки и краёв дверного полотна в контрастные цвета.	Тек. ремонт

					полотна и ручки не имеют отличные от дверного полотна контрастные цвета.			
2.5	Тамбур	есть	5	5	нет	-	-	-
	ОБЩИЕ требования к зоне				нет	-	-	-

II Заключение по зоне:

Наименование структурно-функциональной зоны	Состояние доступности* (к пункту 3.4 Акта обследования ОСИ)	Приложение		Рекомендации по адаптации (вид работы)** к пункту 4.1 Акта обследования ОСИ
		№ на плане	№ фото	
Вход в здание	ДП-И (Г, У), ДУ(К,С,О)	3	3	Капитальный ремонт

* указывается: ДП-В - доступно полностью всем; ДП-И (К, О, С, Г, У) – доступно полностью избирательно (указать категории инвалидов); ДЧ-В - доступно частично всем; ДЧ-И (К, О, С, Г, У) – доступно частично избирательно (указать категории инвалидов); ДУ - доступно условно, ВНД - недоступно

**указывается один из вариантов: не нуждается; ремонт (текущий, капитальный); индивидуальное решение с ТСР; технические решения невозможны – организация альтернативной формы обслуживания

Комментарий к заключению:

Зона определена как ДП-И (Г,У), ДУ(К,С,О) для людей с ограниченными возможностями без сопровождающих лиц, так как требует значительные затраты времени и средств на проведение ремонтно-строительных работ.

Учреждение предназначено для реабилитации детей с категорией инвалидности: К, О, У (Постановление правительства Тюменской области от 29.09.2009 г. N 279-п О реабилитации отдельных категорий граждан в специализированных реабилитационных центрах в Тюменской области). Дети пребывают с сопровождающими лицами. Исходя из изложенного зона доступна для приёма данных категорий граждан.

I Результаты обследования:

3. Пути (путей) движения внутри здания (в т.ч. путей эвакуации)

Спортивно-оздоровительный комплекс

г. Тюмень, п. Верхний Бор, 9 км. Салаирского тракта, дом 8, строение 7

Наименование объекта, адрес

№ п/п	Наименование функционально-планировочного элемента	Наличие элемента			Выявленные нарушения и замечания		Работы по адаптации объектов	
		есть/нет	№ на плане	№ фото	Содержание	Значимо для инвалида (категория)	Содержание	Виды работ
3.1	Коридор (вестибюль, зона ожидания, галерея, балкон)	есть	6	6	нет	-	-	-
3.2	Лестница (внутри здания)	есть	-	-	Отсутствует контрастная маркировка ступеней.	-	Произвести маркировку ступеней.	Тек. ремонт.
3.3	Пандус (внутри здания)	нет	-	-	нет	-	-	-
3.4	Лифт пассажирский (или подъемник)	нет	-	-	нет	-	-	-
3.5	Дверь	есть	-	-	Высота порога дверей в помещении спортивного зала более 0,014м.	К, О, С	Учесть выше перечисленные замечания при проведении капитального ремонта. Предоставление ситуационной помощи.	Кап. ремонт
3.6	Пути эвакуации (в т.ч. зоны безопасности)	есть	-	-	нет	-	-	-
	ОБЩИЕ требования к зоне				нет	-	-	-

II Заключение по зоне:

Наименование структурно-функциональной зоны	Состояние доступности* (к пункту 3.4 Акта обследования ОСИ)	Приложение		Рекомендации по адаптации (вид работы)** к пункту 4.1 Акта обследования ОСИ
		№ на плане	№ фото	
Пути движения внутри здания	ДП-И (Г, У) ДЧ (С, К, О)	6	6	Текущий ремонт. Капитальный ремонт.

* указывается: ДП-В - доступно полностью всем; ДП-И (К, О, С, Г, У) – доступно полностью избирательно (указать категории инвалидов); ДЧ-В - доступно частично всем; ДЧ-И (К, О, С, Г, У) – доступно частично избирательно (указать категории инвалидов); ДУ - доступно условно, ВНД - недоступно

**указывается один из вариантов: не нуждается; ремонт (текущий, капитальный); индивидуальное решение с ТСР; технические решения невозможны – организация альтернативной формы обслуживания

Комментарий к заключению: Зона определена как ДП-И (Г, У) ДЧ (С, К, О). Учреждение предназначено для реабилитации детей с категорией инвалидности: К, О, У (Постановление правительства Тюменской области от 29.09.2009 г. N 279-п О реабилитации отдельных категорий граждан в специализированных реабилитационных центрах в Тюменской области). Дети пребывают с сопровождающими лицами. Исходя из изложенного зона доступна для приёма данных категорий граждан.

I Результаты обследования:**4. Зоны целевого назначения здания (целевого посещения объекта)****Вариант I – зона обслуживания инвалидов**Спортивно-оздоровительный комплексг.Тюмень, п.Верхний Бор, 9 км. Салаирского тракта дом8, строение 7

(Наименование объекта, адрес)

№ п/п	Наименование функционально-планировочного элемента	Наличие элемента		Выявленные нарушения и замечания		Работы по адаптации объектов		
		есть/нет	№ на плане	№ фото	Содержание	Значимо для инвалида (категория)	Содержание	Виды работ
4.1	Кабинетная форма обслуживания	нет			-	-	-	-
4.2	Зальная форма обслуживания	да	8,9	8,9	-	-	-	-
4.3	Прилавочная форма обслуживания	нет	11	11	-	-	-	-
4.4	Форма обслуживания с перемещением по маршруту	нет			-	-	-	-
4.5	Кабина индивидуального обслуживания	нет			-	-	-	-
	ОБЩИЕ требования к зоне				-		-	

II Заключение по зоне:

Наименование структурно-функциональной зоны	Состояние доступности* (к пункту 3.4 Акта обследования ОСИ)	Приложение		Рекомендации по адаптации (вид работы)** к пункту 4.1 Акта обследования ОСИ
		№ на плане	№ фото	
Зона обслуживания инвалидов	ДП-И (К, О, Г, У) ДЧ (С)	9	9	Не нуждается

* указывается: ДП-В - доступно полностью всем; ДП-И (К, О, С, Г, У) – доступно полностью избирательно (указать категории инвалидов); ДЧ-В - доступно частично всем; ДЧ-И (К, О, С, Г, У) – доступно частично избирательно (указать категории инвалидов); ДУ - доступно условно, ВНД - недоступно

**указывается один из вариантов: не нуждается; ремонт (текущий, капитальный); индивидуальное решение с ТСР; технические решения невозможны – организация альтернативной формы обслуживания

Комментарий к заключению: В спортивном зале пребывание инвалидов осуществляется под надзором специалистов.

I Результаты обследования:

5. Санитарно-гигиенических помещений

Спортивно-оздоровительный комплекс

г. Тюмень, п. Верхний Бор, 9 км. Салаирского тракта, дом 8, строение 7

(Наименование объекта, адрес)

№ п/п	Наименование функционально-планировочного элемента	Наличие элемента			Выявленные нарушения и замечания		Работы по адаптации объектов	
		есть/нет	№ на плане	№ фото	Содержание	Значимо для инвалида (категория)	Содержание	Виды работ
5.1	Туалетная комната	есть	7	7	Не оборудованы системой тревожной сигнализации, обеспечивающей связь с помещением постоянного дежурного персонала.	К, О	Установить системы тревожной сигнализации.	Кап. ремонт
5.2	Душевая/ванная комната	есть	10	10	Не оборудованы системой тревожной сигнализации, обеспечивающей связь с помещением постоянного дежурного персонала.	К, О	Установить системы тревожной сигнализации.	Кап. ремонт
5.3	Бытовая комната (гардеробная)	нет	-	-	-	-	-	-
	ОБЩИЕ требования к зоне				-	-	-	-

II Заключение по зоне:

Наименование структурно-функциональной зоны	Состояние доступности* (к пункту 3.4 Акта обследования ОСИ)	Приложение		Рекомендации по адаптации (вид работы)** к пункту 4.1 Акта обследования ОСИ
		№ на плане	№ фото	
Санитарно-гигиенические помещения	ДП-И (О, С, Г, У) ДУ (К)	6,7,10	6,7,10	Капитальный ремонт

* указывается: ДП-В - доступно полностью всем; ДП-И (К, О, С, Г, У) – доступно полностью избирательно (указать категории инвалидов); ДЧ-В - доступно частично всем; ДЧ-И (К, О, С, Г, У) – доступно частично избирательно (указать категории инвалидов); ДУ - доступно условно, ВИД - недоступно

**указывается один из вариантов: не нуждается; ремонт (текущий, капитальный); индивидуальное решение с ТСР; технические решения невозможны – организация альтернативной формы обслуживания

Комментарий к заключению: Зона определена как ДП-И(О, С, Г, У), ДУ (К)

Учреждение предназначено для реабилитации детей с категорией инвалидности: К, О, У (Постановление правительства Тюменской области от 29.09.2009 г. N 279-п О реабилитации отдельных категорий граждан в специализированных реабилитационных центрах в Тюменской области). Дети пребывают с сопровождающими лицами. Исходя из изложенного зона доступна для приёма данных категорий граждан.

При проведении капитального ремонта учесть на стадии проектирования реконструкцию здания с целью разумной адаптации помещений для обеспечения доступности всем категориям инвалидов.

I Результаты обследования:
6. Системы информации на объекте
Спортивно-оздоровительный комплекс

г. Тюмень, п. Верхний Бор, 9 км. Салаирского тракта, дом 8, строение 7
(Наименование объекта, адрес)

№ п/п	Наименование функционально-планировочного элемента	Наличие элемента		Выявленные нарушения и замечания		Работы по адаптации объектов		
		есть/нет	№ на плане	№ фото	Содержание	Значимо для инвалида (категория)	Содержание	Виды работ
6.1	Визуальные средства	есть	6, 11	6, 11	нет	-	-	-
6.2	Акустические средства	нет	-	-	Санитарные комнаты не оборудованы системой тревожной сигнализации, обеспечивающей связь с помещением постоянного дежурного персонала.-	все	При проведении капитального ремонта предусмотреть установку акустических средств.	Кап. ремонт
6.3	Тактильные средства	нет	-	-	Отсутствуют.	С	При проведении капитального ремонта предусмотреть установку тактильных средств.	Кап. ремонт
	ОБЩИЕ требования к зоне				-	-		

II Заключение по зоне:

Наименование структурно-функциональной зоны	Состояние доступности* (к пункту 3.4 Акта обследования ОСИ)	Приложение		Рекомендации по адаптации (вид работы)** к пункту 4.1 Акта обследования ОСИ
		№ на плане	№ фото	
Системы информации на объекте	ДП-И (О, Г, У) ДУ(К, С).	6,11	6,11	Капитальный ремонт

* указывается: ДП-В - доступно полностью всем; ДП-И (К, О, С, Г, У) – доступно полностью избирательно (указать категории инвалидов); ДЧ-В - доступно частично всем; ДЧ-И (К, О, С, Г, У) – доступно частично избирательно (указать категории инвалидов); ДУ - доступно условно, ВНД - недоступно
**указывается один из вариантов: не нуждается; ремонт (текущий, капитальный); индивидуальное решение с ТСР; технические решения невозможны – организация альтернативной формы обслуживания

Комментарий к заключению:

Зона определена как ДП-И(О, Г, У) ДУ(К, С).

Учреждение предназначено для реабилитации детей с категорией инвалидности: К, О, У (Постановление правительства Тюменской области от 29.09.2009 г. N 279-п О реабилитации отдельных категорий граждан в специализированных реабилитационных центрах в Тюменской области). В здании на круглосуточном дежурстве находится администратор предоставляющий услуги по предоставлению информации об объекте и помощи в преодолении возникших трудностей при получении желаемой услуги в здании.

При проведении капитального ремонта здания предусмотреть оборудование здания визуальными, тактильными, акустическими средствами информации согласно норм. Комментарий к заключению: Индивидуальное решение с ТСР

УТВЕРЖДАЮ:

Руководитель организации

Е.В. Шмакова

2017 г.

АНКЕТА
(информация об объекте социальной инфраструктуры)
К ПАСПОРТУ ДОСТУПНОСТИ ОСИ
№ 6

1. Общие сведения об объекте

- 1.1. Наименование (вид) объекта Спортивно-оздоровительный комплекс
 1.2. Адрес объекта г. Тюмень, п. Верхний Бор, 9 км. Салаирского тракта, дом 8, строение 7
 1.3. Сведения о размещении объекта:
 - отдельно стоящее здание 2 этажа, 1912 кв.м.
 - часть здания _____ - _____ этажей (или на _____ - _____ этаже), 87 206 кв.м.
 1.4. Год постройки здания 2007, последнего капитального ремонта - _____
 1.5. Дата предстоящих плановых ремонтных работ: текущего _____ - _____, капитального _____ - _____

сведения об организации, расположенной на объекте

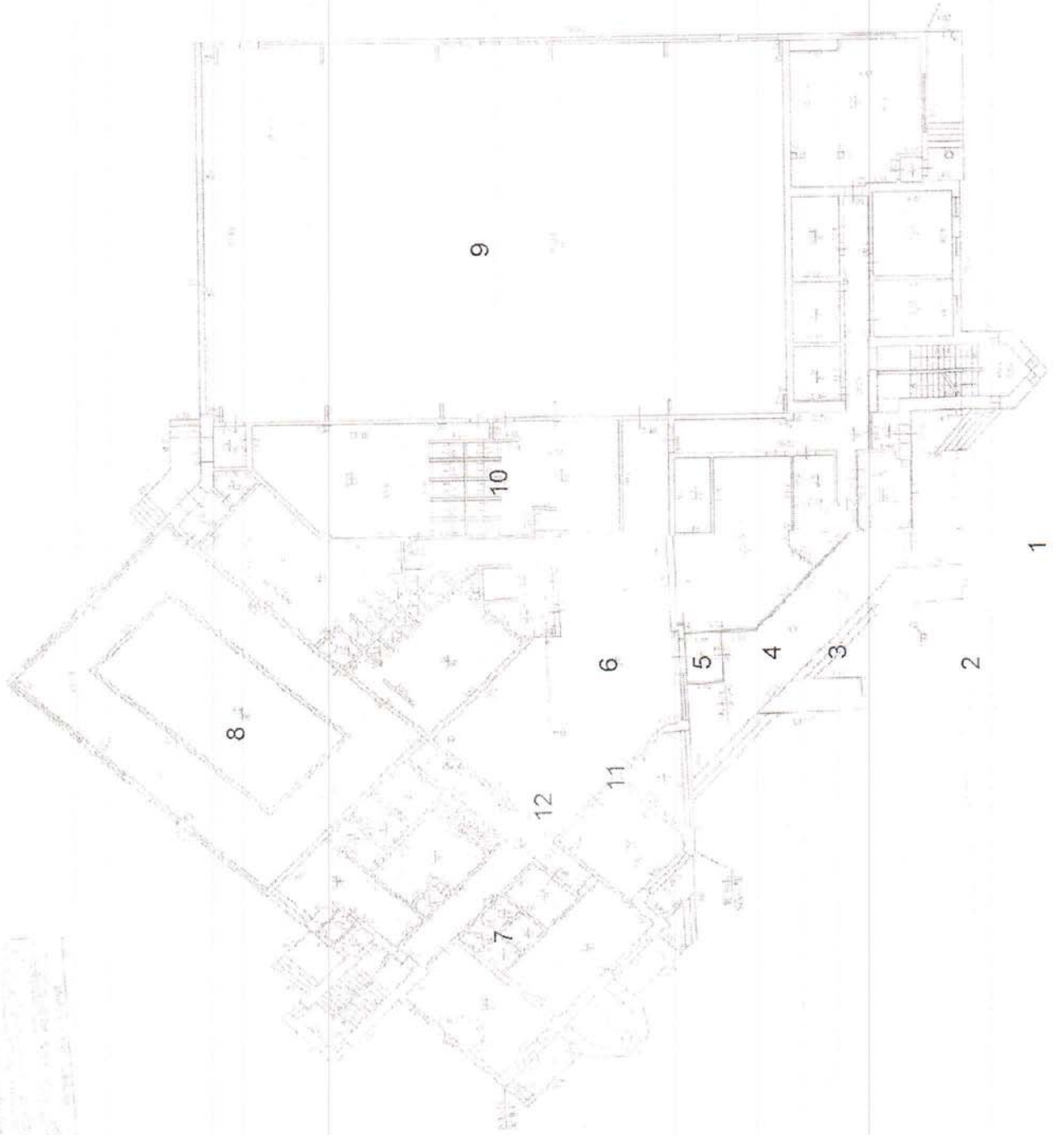
- 1.6. Название организации (учреждения), (полное юридическое наименование – согласно Уставу, краткое наименование) Автономное учреждение социального обслуживания населения Тюменской области «Областной реабилитационный центр для детей и подростков с ограниченными возможностями «Родник», АУ СОН ТО «ОРЦ «РОДНИК»
 1.7. Юридический адрес организации (учреждения) г. Тюмень, поселок сельского типа Верхний Бор, 9 км. Салаирского тракта
 1.8. Основание для пользования объектом : оперативное управление
 1.9. Форма собственности : государственная
 1.10. Территориальная принадлежность : муниципальная
 1.11. Вышестоящая организация (наименование) Департамент социального развития Тюменской области
 1.12. Адрес вышестоящей организации, другие координаты: г. Тюмень, ул. Республики 83 а

2. Характеристика деятельности организации на объекте

- 2.1 Сфера деятельности (здравоохранение, образование, социальная защита, физическая культура и спорт, культура, связь и информация, транспорт, жилой фонд, потребительский рынок и сфера услуг, другое) социальная защита
 2.2 Виды оказываемых услуг: - комплексная адаптация и реабилитация детей с ограниченными возможностями в возрасте от 3 до 18 лет;
 - медицинское обслуживание, проведение медицинской реабилитации детей с ограниченными возможностями с использованием новых методик и технологий;
 - определение реабилитационного потенциала ребенка с ограниченными возможностями исходя из анализа тяжести ограничений его жизнедеятельности, личного психологического портрета, возраста, образовательного уровня и иных факторов;
 - обеспечение реализации индивидуальной программы реабилитации ребенка путем проведения психологических, медицинских, педагогических, социальных, физкультурно-оздоровительных и иных мероприятий.
 2.3 Форма оказания услуг: (на объекте, с длительным пребыванием, в т.ч. проживанием, на дому, дистанционно): на объекте, с длительным пребыванием, в т.ч. проживанием.
 2.4 Категории обслуживаемого населения по возрасту: (дети, взрослые трудоспособного возраста, пожилые; все возрастные категории) : дети с 3 до 18 лет и сопровождающие их лица.
 2.5 Категории обслуживаемых инвалидов: инвалиды, передвигающиеся на коляске, инвалиды с нарушениями опорно-двигательного аппарата; нарушениями слуха, нарушениями умственного развития
 2.6 Плановая мощность: посещаемость (количество обслуживаемых в день), вместимость, пропускная способность 250 человек
 2.7 Участие в исполнении ИПР инвалида, ребенка-инвалида: да

СПОРТИВНЫЙ КОМПЛЕКС

Вид с юго-запада
1:500
1988 г.



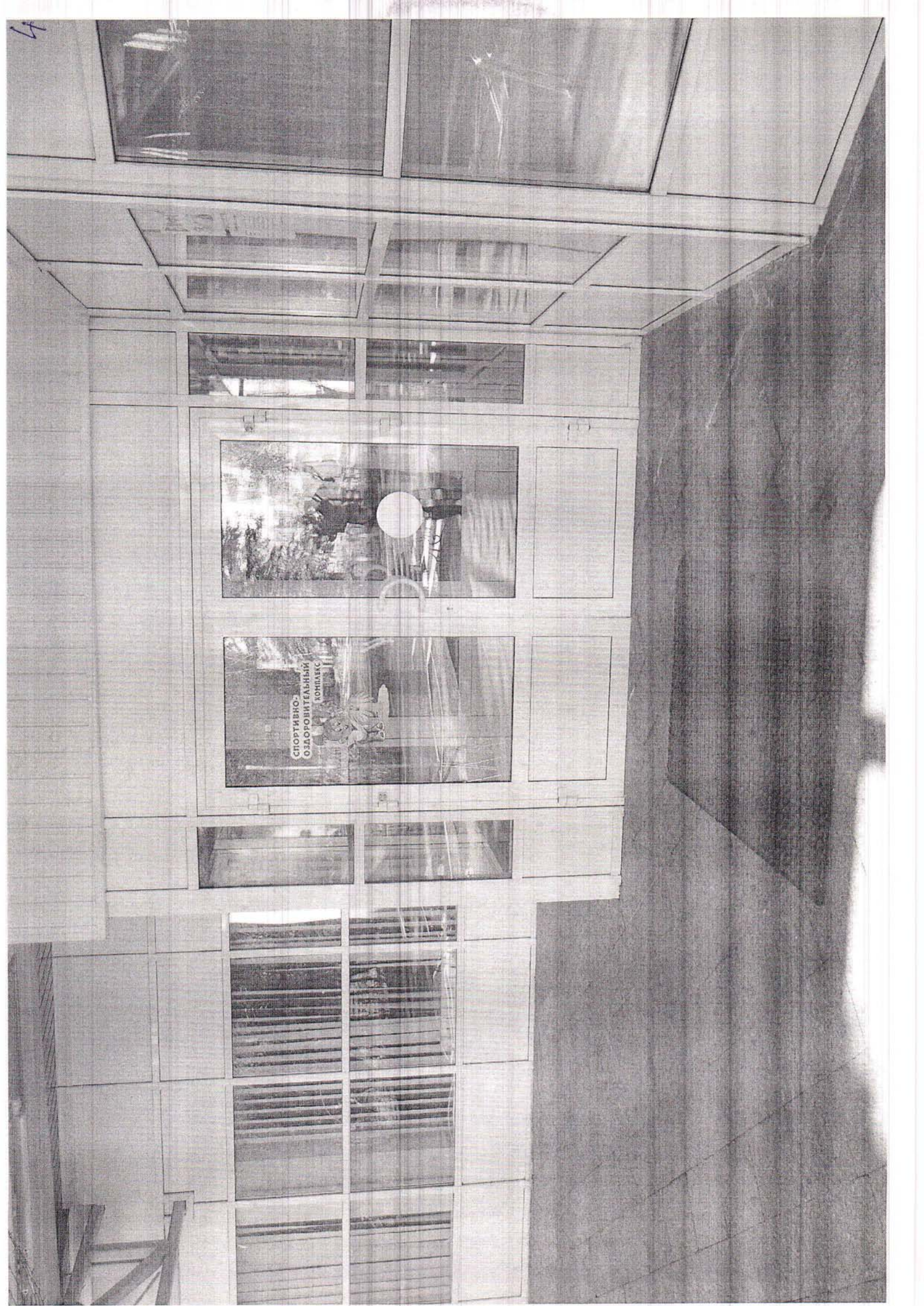




3

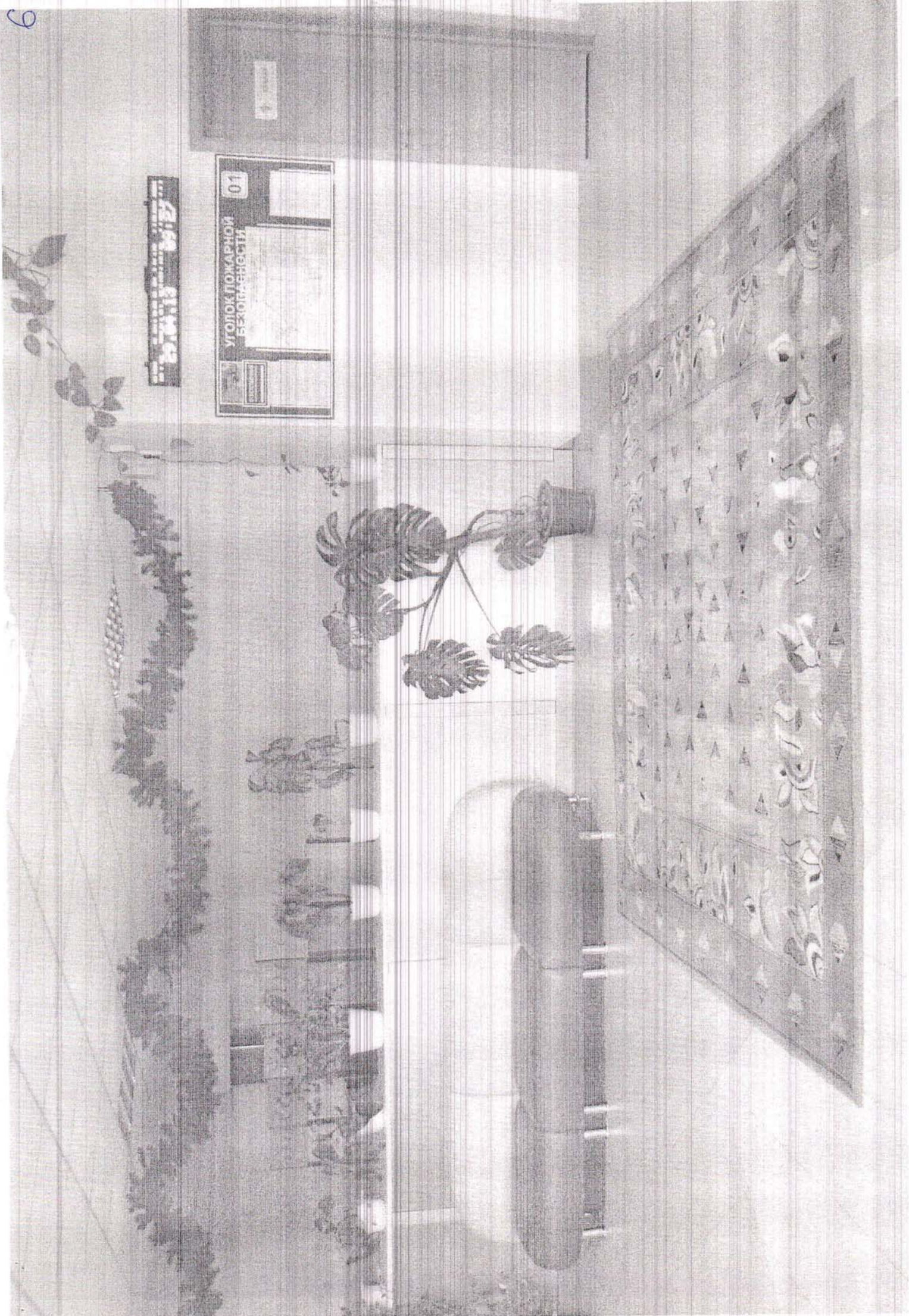


4





ИЛИ
ПЛЕКС



УГОЛОК ГОЛЖАРНОЙ БЕЗОПАСНОСТИ 01

01

