



УТВЕРЖДАЮ:

Начальник Управления социальной защиты населения города Тюмени и Тюменского района

Л.А.Крашанинина

« 12 » 04 20 17 г.

ПАСПОРТ ДОСТУПНОСТИ
объекта социальной инфраструктуры (ОСИ)
 № 1

1. Общие сведения об объекте

- 1.1. Наименование (вид) объекта спальный корпус №1 областного реабилитационного центра для детей и подростков с ограниченными возможностями «Родник».
- 1.2. Адрес объекта 625043, г. Тюмень, п. Верхний Бор, 9 км. Салаирского тракта, дом 8, строение 19.
- 1.3. Сведения о размещении объекта:
 - отдельно стоящее здание 4 этажа, 906.3 кв.м.
 - наличие прилегающего земельного участка (да, нет); 87 206 кв.м.
- 1.4. Год постройки здания 1975, последнего капитального ремонта 2006
- 1.5. Дата предстоящих плановых ремонтных работ: текущего ____ - ____, капитального ____ - ____ г.

сведения об организации, расположенной на объекте

- 1.6. Название организации (учреждения):
Автономное учреждение социального обслуживания населения Тюменской области «Областной реабилитационный центр для детей и подростков с ограниченными возможностями «Родник».
АУ СОН ТО «ОРЦ «Родник»
 (полное юридическое наименование – согласно Уставу, краткое наименование)
- 1.7. Юридический адрес организации (учреждения)
645043, Тюменская область, г. Тюмень, поселок Верхний Бор, 9 км. Салаирского тракта
- 1.8. Основание для пользования объектом оперативное управление
- 1.9. Форма собственности государственная
- 1.10. Территориальная принадлежность муниципальная
- 1.11. Вышестоящая организация (наименование)
Департамент социального развития Тюменской области
- 1.12. Адрес вышестоящей организации, другие координаты г. Тюмень, ул. Республики 83 а

2. Характеристика деятельности организации на объекте (по обслуживанию населения)

- 2.1 Сфера деятельности: Социальная защита
 (здравоохранение, образование, социальная защита, физическая культура и спорт, культура, связь и информация, транспорт, жилой фонд, потребительский рынок и сфера услуг, другое)
- 2.2 Виды оказываемых услуг:
 - комплексная адаптация и реабилитация детей с ограниченными возможностями в возрасте от 3 до 18 лет;
 - определение реабилитационного потенциала ребенка с ограниченными возможностями исходя из анализа тяжести ограничений его жизнедеятельности, личного психологического портрета, возраста, образовательного уровня и иных факторов;
 - обеспечение реализации индивидуальной программы реабилитации ребенка путем проведения психологических, медицинских, педагогических, социальных, физкультурно-оздоровительных и иных мероприятий;
 - оказание консультативной и методической помощи семьям, воспитывающим детей с ограниченными возможностями, в их социальной реабилитации;
 - методическое сопровождение и консультирование специалистов учреждений и организаций Тюменской области в пределах своей компетенции;
 - повышение квалификации сотрудников Автономного учреждения по вопросам детской реабилитации;
 - формирование и поддержание в актуальном состоянии банка данных о детях с ограниченными возможностями, проживающих в Тюменской области и прошедших реабилитацию в Автономном учреждении;
 - разработка и внедрение современных реабилитационных технологий и программ по вопросам социальной реабилитации детей с ограниченными возможностями.
- 2.3 Форма оказания услуг: на объекте, в том числе с проживанием
- 2.4 Категории обслуживаемого населения по возрасту: дети с 3 до 18 лет и сопровождающие их лица
- 2.5 Категории обслуживаемых инвалидов: инвалиды, передвигающиеся на коляске, инвалиды с нарушениями опорно-двигательного аппарата, нарушениями умственного развития.
- 2.6 Плановая мощность: 100 человек.

2.7 Участие в исполнении ИПР инвалида, ребенка-инвалида: да

3. Состояние доступности объекта

3.1 Путь следования к объекту пассажирским транспортом

Автобус №135 (ост. Центральный рынок – ост. ОРИЦ «Родник»)

(описать маршрут движения с использованием пассажирского транспорта)

Наличие адаптированного пассажирского транспорта к объекту нет

Наличие специального транспортного обслуживания социальное такси

3.2 Путь к объекту от ближайшей остановки пассажирского транспорта:

3.2.1 расстояние до объекта от остановки транспорта 429 м

расстояние до объекта от парковки автотранспорта 116м

3.2.2 время движения (пешком) 10 минут

3.2.3 наличие выделенного от проезжей части пешеходного пути: да (выделенный от проезжей части пешеходный путь от остановки транспорта переходит в грунтовую дорогу имеющую полужёсткое основание протяжённостью 24 метра).

3.2.4 Перекрестки: нет

3.2.5 Информация на пути следования к объекту: визуальная

3.2.6 Перепады высоты на пути: нет

Необходимые организационные решения

Для доступа МГН в учреждении организовано два входа на территорию. Первый от остановки городского транспорта (ОРИЦ «Родник»). Второй от организованного места парковки автомобильного транспорта (социального такси).

3.3 Организация доступности объекта для инвалидов – форма обслуживания*

№ п/п	Категория инвалидов (вид нарушения)	Вариант организации доступности объекта (формы обслуживания)*
1.	Все категории инвалидов и МГН	ДУ
	<i>в том числе инвалиды:</i>	
2	передвигающиеся на креслах-колясках	ДУ
3	с нарушениями опорно-двигательного аппарата	ДУ
4	с нарушениями зрения	ДУ
5	с нарушениями слуха	Б
6	с нарушениями умственного развития	А

* - указывается один из вариантов: «А», «Б», «ДУ», «ВНД»

3.4 Состояние доступности основных структурно-функциональных зон

№ п/п	Основные структурно-функциональные зоны	Состояние доступности, в том числе для основных категорий инвалидов**
1	Территория, прилегающая к зданию (участок)	ДУ (К, С), ДП-И (О, Г, У)
2	Вход (входы) в здание	ДП-И (Г, У), ДУ(К, О, С)
3	Путь (пути) движения внутри здания (в т.ч. пути эвакуации)	ДП-И (Г, У), ДУ(К, О, С)
4	Зона целевого назначения здания (целевого посещения объекта)	ДП-И (Г, У), ДУ (К, О) ДЧ (С)
5	Санитарно-гигиенические помещения	ДП-И (О, С, Г, У), ДУ (К)
6	Система информации и связи (на всех зонах)	ДП-И (О, У) ДЧ (Г) ДУ (К, С)
7	Пути движения к объекту (от остановки транспорта)	ДУ (К, С), ДП-И (О, Г, У)

** Указывается: ДП-В - доступно полностью всем; ДП-И (К, О, С, Г, У) – доступно полностью избирательно (указать категории инвалидов); ДЧ-В - доступно частично всем; ДЧ-И (К, О, С, Г, У) – доступно частично избирательно (указать категории инвалидов); ДУ - доступно условно, ВНД – временно недоступно

3.5. ИТОГОВОЕ ЗАКЛЮЧЕНИЕ о состоянии доступности ОСИ:

Учреждение предназначено для реабилитации детей с категорией инвалидности: К, О, У (Постановление правительства Тюменской области от 29.09.2009 г. N 279-п О реабилитации отдельных категорий граждан в специализированных реабилитационных центрах в Тюменской области). Дети независимо от категории инвалидности не способные самостоятельно себя обслуживать принимаются в учреждение с сопровождающими лицами. В здании организовано дежурство персонал (администратор, врач, медицинская сестра, пять специалистов по комплексной реабилитации) обеспечивающих круглосуточно помощь в случае необходимости посетителям учреждения.



УТВЕРЖДАЮ:

Начальник Управления социальной защиты населения города Тюмени и Тюменского района

Л.А.Крашанинина

АКТ ОБСЛЕДОВАНИЯ объекта социальной инфраструктуры К ПАСПОРТУ ДОСТУПНОСТИ ОСИ

№ 1

« 12 » 04 20 14 г.

г. Тюмень

Наименование территориального образования субъекта РФ

1. Общие сведения об объекте

- 1.1. Наименование (вид) объекта спальный корпус №1 областного реабилитационного центра для детей и подростков с ограниченными возможностями «Родник».
- 1.2. Адрес объекта 625043, г. Тюмень, п. Верхний Бор, 9 км. Салаирского тракта, дом 8, строение 19.
- 1.3. Сведения о размещении объекта:
- отдельно стоящее здание 4 этажа, 906.3 кв.м.
- наличие прилегающего земельного участка (да, нет); 87 206 кв.м.
- 1.4. Год постройки здания 1975, последнего капитального ремонта 2006
- 1.5. Дата предстоящих плановых ремонтных работ: текущего ____ - ____, капитального ____ - ____

сведения об организации, расположенной на объекте

- 1.6. Название организации (учреждения):
Автономное учреждение социального обслуживания населения Тюменской области «Областной реабилитационный центр для детей и подростков с ограниченными возможностями «Родник», АУ СОН ТО «ОРЦ «Родник»
(полное юридическое наименование – согласно Уставу, краткое наименование)
- 1.7. Юридический адрес организации (учреждения)
645043, Тюменская область, г. Тюмень, поселок Верхний Бор, 9 км. Салаирского тракта
- 1.8. Основание для пользования объектом оперативное управление
- 1.9. Форма собственности государственная
- 1.10. Территориальная принадлежность муниципальная
- 1.11. Вышестоящая организация (наименование)
Департамент социального развития Тюменской области
- 1.12. Адрес вышестоящей организации, другие координаты г. Тюмень, ул. Республики 83 а

2. Характеристика деятельности организации на объекте (по обслуживанию населения)

- 2.1 Сфера деятельности: Социальная защита
(здравоохранение, образование, социальная защита, физическая культура и спорт, культура, связь и информация, транспорт, жилой фонд, потребительский рынок и сфера услуг, другое)
- 2.2 Виды оказываемых услуг:
- комплексная адаптация и реабилитация детей с ограниченными возможностями в возрасте от 3 до 18 лет;
- определение реабилитационного потенциала ребенка с ограниченными возможностями исходя из анализа тяжести ограничений его жизнедеятельности, личного психологического портрета, возраста, образовательного уровня и иных факторов;
- обеспечение реализации индивидуальной программы реабилитации ребенка путем проведения психологических, медицинских, педагогических, социальных, физкультурно-оздоровительных и иных мероприятий;
- оказание консультативной и методической помощи семьям, воспитывающим детей с ограниченными возможностями, в их социальной реабилитации;
- методическое сопровождение и консультирование специалистов учреждений и организаций Тюменской области в пределах своей компетенции;
- повышение квалификации сотрудников Автономного учреждения по вопросам детской реабилитации;
- формирование и поддержание в актуальном состоянии банка данных о детях с ограниченными возможностями, проживающих в Тюменской области и прошедших реабилитацию в Автономном учреждении;
- разработка и внедрение современных реабилитационных технологий и программ по вопросам социальной реабилитации детей с ограниченными возможностями.
- 2.3 Форма оказания услуг: на объекте, в том числе с проживанием

- 2.4 Категории обслуживаемого населения по возрасту: дети с 3 до 18 лет и сопровождающие их лица
- 2.5 Категории обслуживаемых инвалидов: инвалиды, передвигающиеся на коляске, инвалиды с нарушениями опорно-двигательного аппарата, нарушениями умственного развития (К, О, У).
- 2.6 Плановая мощность: 100 человек.
- 2.7 Участие в исполнении ИПР инвалида, ребенка-инвалида: да

3. Состояние доступности объекта

3.1 Путь следования к объекту пассажирским транспортом

Автобус №135 (ост. Центральный рынок – ост. ОРИЦ«Родник»)
(описать маршрут движения с использованием пассажирского транспорта)

Наличие адаптированного пассажирского транспорта к объекту нет

Наличие специального транспортного обслуживания социальное такси

3.2 Путь к объекту от ближайшей остановки пассажирского транспорта:

3.2.1 расстояние до объекта от остановки транспорта 429 м
расстояние до объекта от парковки автотранспорта 116м

3.2.2 время движения (пешком) 10 минут

3.2.3 наличие выделенного от проезжей части пешеходного пути: да (выделенный от проезжей части пешеходный путь от остановки транспорта переходит в грунтовую дорогу имеющую полужёсткое основание протяжённостью 20 метров. На территории, по всей территории).

3.2.4 Перекрестки: нет

3.2.5 Информация на пути следования к объекту: визуальная

3.2.6 Перепады высоты на пути: нет

Необходимые организационные решения

Для доступа МГН в учреждении организовано два входа на территорию. Первый от остановки городского транспорта (ОРИЦ «Родник»). Второй от организованного места парковки автомобильного транспорта (социального такси).

3.3 Организация доступности объекта для инвалидов – форма обслуживания

№ п/п	Категория инвалидов (вид нарушения)	Вариант организации доступности объекта (формы обслуживания)*
1.	Все категории инвалидов и МГН	ДУ
	<i>в том числе инвалиды:</i>	
2	передвигающиеся на креслах-колясках	ДУ
3	с нарушениями опорно-двигательного аппарата	ДУ
4	с нарушениями зрения	ДУ
5	с нарушениями слуха	Б
6	с нарушениями умственного развития	А

* - указывается один из вариантов: «А», «Б», «ДУ», «ВНД»

3.4 Состояние доступности основных структурно-функциональных зон

№ п/п	Основные структурно-функциональные зоны	Состояние доступности, в том числе для основных категорий инвалидов**	Приложение	
			№ на плане	№ фото
1	Территория, прилегающая к зданию (участок)	ДУ (К, С), ДП-И (О, Г, У)		31-38
2	Вход (входы) в здание	ДП-И (Г,У), ДУ(К, С, О)	1-5	1-5
3	Путь (пути) движения внутри здания (в т.ч. пути эвакуации)	ДП-И (Г,У), ДУ(К, С, О)	1,5,6-13	1,5,6-13
4	Зона целевого назначения здания (целевого посещения объекта)	ДП-И (Г, У), ДУ (К, О) ДЧ (С)	6,13-26	6,13-26
5	Санитарно-гигиенические	ДУ (К), ДП-И (О,Г,У,С)	19,26-	19,26-

	помещения		28,30	28,30
6	Система информации и связи (на всех зонах)	ДП-И (О, У) ДЧ (Г) ДУ (К, С)	4,6,8,10-15	4,6,8,10-15
7	Пути движения к объекту (от остановки транспорта)	ДУ (К, С), ДП-И (О, Г, У)	31-38	31-38

** Указывается: ДП-В - доступно полностью всем; ДП-И (К, О, С, Г, У) – доступно полностью избирательно (указать категории инвалидов); ДЧ-В - доступно частично всем; ДЧ-И (К, О, С, Г, У) – доступно частично избирательно (указать категории инвалидов); ДУ - доступно условно, ВНД - недоступно

3.5. ИТОГОВОЕ ЗАКЛЮЧЕНИЕ о состоянии доступности ОСИ:

Учреждение предназначено для реабилитации детей с категорией инвалидности: К, О, У (Постановление правительства Тюменской области от 29.09.2009 г. N 279-п О реабилитации отдельных категорий граждан в специализированных реабилитационных центрах в Тюменской области). Дети не зависимо от категории инвалидности не способные самостоятельно себя обслуживать принимаются в учреждение с сопровождающими лицами. В здании организовано дежурство персонал (администратор, врач, медицинская сестра, пять специалистов по комплексной реабилитации) обеспечивающих круглосуточно помощь в случае необходимости посетителям учреждения.

4. Управленческое решение (проект)

4.1. Рекомендации по адаптации основных структурных элементов объекта:

№ п/п	Основные структурно-функциональные зоны объекта	Рекомендации по адаптации объекта (вид работы)*
1	Территория, прилегающая к зданию (участок)	Текущий ремонт
2	Вход (входы) в здание	Капитальный ремонт
3	Путь (пути) движения внутри здания (в т.ч. пути эвакуации)	Капитальный ремонт
4	Зона целевого назначения здания (целевого посещения объекта)	Капитальный ремонт
5	Санитарно-гигиенические помещения	Капитальный ремонт
6	Система информации на объекте (на всех зонах)	Капитальный ремонт
7	Пути движения к объекту (от остановки транспорта)	Текущий ремонт
8	Все зоны и участки	Капитальный ремонт

* - указывается один из вариантов (видов работ): не нуждается; ремонт (текущий, капитальный); индивидуальное решение с ТСР; технические решения невозможны – организация альтернативной формы обслуживания

4.2. Период проведения работ 2017-2020гг.

в рамках исполнения программы «Доступная среда»
(указывается наименование документа: программы, плана)

4.3 Ожидаемый результат (по состоянию доступности) после выполнения работ по адаптации доступность всем
категориям инвалидов и МГН

Оценка результата исполнения программы, плана (по состоянию доступности) хорошо

4.4. Для принятия решения требуется, не требуется (нужное подчеркнуть):

4.4.1. согласование на Комиссии _____ - _____
(наименование Комиссии по координации деятельности в сфере обеспечения доступной среды жизнедеятельности для инвалидов и других МГН)

4.4.2. согласование работ с надзорными органами _____ - _____

(в сфере проектирования и строительства, архитектуры, охраны памятников, другое - указать)

4.4.3. техническая экспертиза; разработка проектно-сметной документации;

4.4.4. согласование с вышестоящей организацией (собственником объекта);

4.4.5. согласование с общественными организациями инвалидов

4.4.6. другое _____ - _____

Имеется заключение уполномоченной организации о состоянии доступности объекта, прилагается

Имеется заключение уполномоченной организации о состоянии доступности объекта, прилагается

(наименование документа и выдавшей его организации, дата)

4.7. Информация может быть размещена (обновлена) на Карте доступности субъекта РФ

<http://ds.admtymen.ru/dsto/map/osi.htm>

(наименование сайта, портала)

5. Особые отметки

ПРИЛОЖЕНИЯ:

Результаты обследования:

- | | |
|--|----------------|
| 1. Территории, прилегающей к объекту | на <u>1 л.</u> |
| 2. Входа (входов) в здание | на <u>2 л.</u> |
| 3. Путей движения в здании | на <u>2 л.</u> |
| 4. Зоны целевого назначения объекта | на <u>3 л.</u> |
| 5. Санитарно-гигиенических помещений | на <u>1 л.</u> |
| 6. Системы информации (и связи) на объекте | на <u>1 л.</u> |

Результаты фото-фиксации на объекте _____ на 38 фотографий.

Позажные планы, паспорт БТИ _____ на 4 л.

Другое (в том числе дополнительная информация о путях движения к объекту):

Руководитель рабочей группы:

заместитель руководителя по ЛОР _____ Ламанова Е.П. _____
(Должность, Ф.И.О.) (Подпись)

Члены рабочей группы:

Главный инженер _____ Бебнев С.Ю. _____
(Должность, Ф.И.О.) (Подпись)

Заведующий хозяйством _____ Шипунов П.Г. _____
(Должность, Ф.И.О.) (Подпись)

В том числе:

представители общественных
организаций инвалидов

Катерина Александровна по доступности среды _____
Председатель ТОО ВОС _____ Т.А. Пунцовова _____
(Должность, Ф.И.О.) (Подпись)

Управленческое решение согласовано « _____ » _____ . (протокол № _____)
Комиссией

(название)



I Результаты обследования:**1. Территории, прилегающей к зданию (участка)**

Спальный корпус №1, г.Тюмень, п. Верхний Бор, 9 км. Салаирского тракта, дом8, строение 19
(наименование объекта, адрес)

№ п/п	Наименование функционально-планировочного элемента	Наличие элемента			Выявленные нарушения и замечания		Работы по адаптации объектов	
		есть/нет	№ на плане	№ фото	Содержание	Значимо для инвалида (категория)	Содержание	Виды работ
1.1	Вход (входы) на территорию	есть	-	31-35,	нет	-	-	
1.2	Путь (пути) движения на территории	есть	-	33, 36-38	Система средств информационной поддержки обеспечена не на всём протяжении пути.	К,О,С,Г,У	Установить дополнительные указатели направления движения, информационные знаки.	Тек. ремонт
1.3	Лестница (наружная)	нет	-	-	нет	-	-	-
1.4	Пандус (наружный)	нет	-	-	нет	-	-	-
1.5	Автостоянка и парковка	есть	-	34	нет	-	-	-
	ОБЩИЕ требования к зоне	-	-	-		-	-	-

II Заключение по зоне:

Наименование структурно-функциональной зоны	Состояние доступности* (к пункту 3.4 Акта обследования ОСИ)	Приложение		Рекомендации по адаптации (вид работы)** к пункту 4.1 Акта обследования ОСИ
		№ на плане	№ фото	
Территория, прилегающая к зданию	ДУ (К, С), ДП-И (О, Г, У)	-	1-5, 31-38	Текущий ремонт

* указывается: ДП-В - доступно полностью всем; ДП-И (К, О, С, Г, У) – доступно полностью избирательно (указать категории инвалидов); ДЧ-В - доступно частично всем; ДЧ-И (К, О, С, Г, У) – доступно частично избирательно (указать категории инвалидов); ДУ - доступно условно, ВИД - недоступно
**указывается один из вариантов: не нуждается; ремонт (текущий, капитальный); индивидуальное решение с ТСР; технические решения невозможны – организация альтернативной формы обслуживания

Комментарий к заключению: Зона определена как ДУ (К, С), ДП-И(О,Г,У).

В учреждении имеются два входа на территорию. Первый (центральный вход) предназначен от парковки автотранспорта и специализированных автобусов (социальное такси). Второй от остановки общественного транспорта, а именно автобус маршрут №135. Путь от остановки автобуса (ОРЦ «Родник») до входа на территорию учреждения имеет полужёсткое основание на протяжении 24 метров, что приводит к затруднениям при передвижении инвалида в кресле коляски без сопровождения.

I Результаты обследования:**2. Входа (входов) в здание**

Спальный корпус №1, г.Тюмень, п. Верхний Бор, 9 км. Салаирского тракта, дом 8, строение 19
(наименование объекта, адрес)

№ п/п	Наименование функционально-планировочного элемента	Наличие элемента		Выявленные нарушения и замечания		Работы по адаптации объектов		
		есть/нет	№ на Плане	№ фото	Содержание	Значимо для инвалида (категория)	Содержание	Виды работ
2.1	Лестница (наружная)	есть	1	1	Поручни лестниц не имеют с обеих сторон горизонтальные участки, выходящие за пределы длины лестничного марша на 300мм. Краевые ступени не выделены цветом или фактурой. На лестнице эвакуационного выхода отсутствуют поручни, краевые ступени не выделены цветом или фактурой. В зимний период образование наледи на ступенях, проникновение влаги в основание, разрушение ступеней из-за отсутствия навеса.	О, С	Учесть выше перечисленные замечания при проведении капитального ремонта. Входную группу выполнить закрытую от попадания атмосферных осадков.	Кап. ремонт
2.2	Пандус (наружный)	есть	1	1	Ширина поручней пандуса более 1.0м. Уклон пандуса 1:10 (10%). Поручни пандусов не имеют с обеих сторон горизонтальные участки, выходящие за пределы длины лестничного марша на 300мм. Пандусы не выделены цветом или текстурой, относительно прилегающей поверхности. На пандусе эвакуационного выхода отсутствуют поручни и противоскользящее покрытие. Не установлена кнопка вызова помощника. В зимний период	К, О, С, Г, У	Учесть выше перечисленные замечания при проведении капитального ремонта. Входную группу основного и эвакуационного выходов выполнить закрытую от попадания атмосферных осадков.	Кап. ремонт

					образование наледи, проникновение влаги в основание, разрушение конструкции, из-за отсутствия навеса.			
2.3	Входная площадка (перед дверью)	есть	1	1	нет	-	нет	нет
2.4	Дверь (входная)	есть	2	2	Высота порога превышает 0,014м. Двери не имеют фиксаторы в положениях "открыто" или "закрыто" или задержку автоматического закрывания дверей, продолжительностью не менее 5 секунд. Дверные наличники или края дверного полотна и ручки не имеют отличные от дверного полотна контрастные цвета.	К,О,С	При замене дверных блоков предусмотреть выполнение данных замечаний.	Кап. ремонт.
							Выполнить окраску ручки и краёв дверного полотна в контрастные цвета.	Тек. ремонт.
2.5	Тамбур	есть	2	2		К,О,С,Г,У -	Уложить и закрепить противоскользящее покрытие на всю длину прохода.	Тек. ремонт.
	ОБЩИЕ требования к зоне				-		-	

II Заключение по зоне:

Наименование структурно-функциональной зоны	Состояние доступности* (к пункту 3.4 Акта обследования ОСИ)	Приложение		Рекомендации по адаптации (вид работы)** к пункту 4.1 Акта обследования ОСИ
		№ на плане	№ фото	
Вход в здание	ДП-И (Г, У), ДУ (К, С, О)	1-2	1-2	Капитальный ремонт

* указывается: ДП-В - доступно полностью всем; ДП-И (К, О, С, Г, У) – доступно полностью избирательно (указать категории инвалидов); ДЧ-В - доступно частично всем; ДЧ-И (К, О, С, Г, У) – доступно частично избирательно (указать категории инвалидов); ДУ - доступно условно, ВНД - недоступно
 **указывается один из вариантов: не нуждается; ремонт (текущий, капитальный); индивидуальное решение с ТСР; технические решения невозможны – организация альтернативной формы обслуживания

Комментарий к заключению:

Зона определена как ДП-И (Г,У), ДУ(К,С,О) для людей с ограниченными возможностями без сопровождающих лиц, так как требует значительные затраты времени и средств на проведение ремонтно-строительных работ.

Учреждение предназначено для реабилитации детей с категорией инвалидности: К, О, У (Постановление правительства Тюменской области от 29.09.2009 г. N 279-п О реабилитации отдельных категорий граждан в специализированных реабилитационных центрах в Тюменской области). Дети пребывают с сопровождающими лицами. Исходя из изложенного зона доступна для приёма данных категорий граждан.

I Результаты обследования:**3. Пути (путей) движения внутри здания (в т.ч. путей эвакуации)**

Спальный корпус №1, г. Тюмень, п. Верхний Бор, 9 км. Салаирского тракта, дом 8, строение 19
(наименование объекта, адрес)

№ п/п	Наименование функционально-планировочного элемента	Наличие элемента			Выявленные нарушения и замечания		Работы по адаптации объектов	
		есть/нет	№ на плане	№ фото	Содержание	Значимо для инвалида (категория)	Содержание	Виды работ
3.1	Коридор (вестибюль, зона ожидания, галерея, балкон)	есть	6,7, 8	6,7, 8	Отсутствуют тактильные напольные указатели на путях движения на расстоянии 0,6 м перед дверными проёмами и входами на лестницы, также перед поворотом коммуникационных путей.	-	нет	-
3.2	Лестница (внутри здания)	есть	9, 10, 12	9, 10, 12	Ширина марша менее 1,35м. Нет поручня со стороны стены. Отсутствуют тактильные напольные указатели, рельефное обозначение этажей и предупредительные полосы окончания перил.	О, С	Учесть выше перечисленные замечания при проведении реконструкции лестничного марша.	Кап. ремонт
3.3	Пандус (внутри здания)	нет	-	-	-	-	-	-
3.4	Лифт пассажирский (или подъемник)	есть	11	11	Отсутствует звуковая сигнализация у каждой двери лифта.	К, О, С, Г, У	Дооборудовать лифт звуковой сигнализацией.	Тек. ремонт
3.5	Дверь	есть	13	13	Высота порога дверей в помещения спального корпуса превышает 0,014м. Отсутствуют тактильные напольные указатели.	К, О, С	Учесть выше перечисленные замечания при проведении капитального ремонта.	Кап. ремонт
3.6	Пути эвакуации (в т.ч. зоны безопасности)	есть	1,5, 6,7, 9, 10, 12.	1,5, 6,7, 9, 10, 12.	Ширина марша менее 1,35м. Нет поручня на всю длину лестничного марша со стороны	О, С	Учесть выше перечисленные замечания при проведении реконструкции лестничного марша.	Кап. ремонт

					стены. Отсутствуют тактильные напольные указатели, рельефное обозначение этажей и предупредительн ые полосы окончания перил..			
	ОБЩИЕ требования к зоне				Выключатели и розетки установлены на высоте более 0,8м от уровня пола.	К	В детских учреждениях установка выключателей и розеток должна выполняться на высоте 1,8м. от уровня пола. ПУЭ.	Установ лены на высоте 1,8м.

II Заключение по зоне:

Наименование структурно- функциональной зоны	Состояние доступности* (к пункту 3.4 Акта обследования ОСИ)	Приложение		Рекомендации по адаптации (вид работы)** к пункту 4.1 Акта обследования ОСИ
		№ на плане	№ фото	
Пути движения внутри здания	ДП-И (Г, У), ДУ (К, С, О)	1, 5, 6-13	6-13	Капитальный ремонт

* указывается: ДП-В - доступно полностью всем; ДП-И (К, О, С, Г, У) – доступно полностью избирательно (указать категории инвалидов); ДЧ-В - доступно частично всем; ДЧ-И (К, О, С, Г, У) – доступно частично избирательно (указать категории инвалидов); ДУ - доступно условно, ВНД - недоступно
 **указывается один из вариантов: не нуждается; ремонт (текущий, капитальный); индивидуальное решение с ТСР; технические решения невозможны – организация альтернативной формы обслуживания

Комментарий к заключению:

Зона определена как ДП-И (Г, У), ДУ(К, С, О) для людей с ограниченными возможностями без сопровождающих лиц, так как требует значительные затраты времени и средств на проведение ремонтно-строительных работ.

Учреждение предназначено для реабилитации детей с категорией инвалидности: К, О, У (Постановление правительства Тюменской области от 29.09.2009 г. N 279-п О реабилитации отдельных категорий граждан в специализированных реабилитационных центрах в Тюменской области). Дети пребывают с сопровождающими лицами. Исходя из изложенного зона доступна для приёма данных категорий граждан.

I Результаты обследования:

4. Зоны целевого назначения здания (целевого посещения объекта)

Вариант I – зона обслуживания инвалидов

Спальный корпус №1, г. Тюмень, п. Верхний Бор, 9 км. Салаирского тракта, дом 8, строение 19
(наименование объекта, адрес)

№ п/п	Наименование функционально-планировочного элемента	Наличие элемента		Выявленные нарушения и замечания		Работы по адаптации объектов		
		есть/нет	№ на плане	№ фото	Содержание	Значимо для инвалида (категория)	Содержание	Виды работ
4.1	Кабинетная форма обслуживания	есть	13, 14, 15	13, 14, 15	Высота порога дверей превышает 0,014м.	К, О	При замене дверных блоков предусмотреть устранение данного замечания.	Кап. ремонт.
4.2	Зальная форма обслуживания	есть	16	16	Высота порога дверей превышает 0,014м.	К, О	При замене дверных блоков предусмотреть устранение данного замечания.	Кап. ремонт.
4.3	Прилавочная форма обслуживания	есть	6	6	нет	-	-	-
4.4	Форма обслуживания с перемещением по маршруту	нет	-	-	-	-	-	-
4.5	Кабина индивидуально обслуживания	нет	-	-	-	-	-	-
	ОБЩИЕ требования к зоне	-			нет	-	нет	

II Заключение по зоне:

Наименование структурно-функциональной зоны	Состояние доступности* (к пункту 3.4 Акта обследования ОСИ)	Приложение		Рекомендации по адаптации (вид работы)** к пункту 4.1 Акта обследования ОСИ
		№ на плане	№ фото	
Зона обслуживания инвалидов	ДП-И (Г, У), ДУ (К, О) ДЧ (С)	6, 13, 14, 15, 16	6, 13, 14, 15, 16	Капитальный ремонт

* указывается: ДП-В - доступно полностью всем; ДП-И (К, О, С, Г, У) – доступно полностью избирательно (указать категории инвалидов); ДЧ-В - доступно частично всем; ДЧ-И (К, О, С, Г, У) – доступно частично избирательно (указать категории инвалидов); ДУ - доступно условно, ВНД - недоступно
**указывается один из вариантов: не нуждается; ремонт (текущий, капитальный); индивидуальное решение с ТСР; технические решения невозможны – организация альтернативной формы обслуживания

Комментарий к заключению: Зона определена как ДП-И (Г, У), ДУ(К.О) ДЧ (С) для людей с ограниченными возможностями без сопровождающих лиц.

Учреждение предназначено для реабилитации детей с категорией инвалидности: К, О, У (Постановление правительства Тюменской области от 29.09.2009 г. N 279-п О реабилитации отдельных категорий граждан в специализированных реабилитационных центрах в Тюменской области). Дети пребывают с сопровождающими лицами. Исходя из изложенного зона доступна для приёма данных категорий граждан.

I Результаты обследования:
4. Зоны целевого назначения здания (целевого посещения объекта)
Вариант III – жилые помещения

Наименование функционально-планировочного элемента	Наличие элемента			Выявленные нарушения и замечания		Работы по адаптации объектов	
	есть/нет	№ на плане	№ фото	Содержание	Значимо для инвалида (категория)	Содержание	Виды работ
Жилые помещения	есть	17-26	17-26	Оборудовано по универсальному или специализированному принципу 2% мест.	все	При проведении капитального ремонта предусмотреть реконструкцию объекта с целью увеличения количества мест оборудованных по универсальному принципу.	Кап. ремонт

II Заключение по зоне:

Наименование структурно-функциональной зоны	Состояние доступности* (к пункту 3.4 Акта обследования ОСИ)	Приложение		Рекомендации по адаптации (вид работы)** к пункту 4.1 Акта обследования ОСИ
		№ на плане	№ фото	
Жилые помещения	ДП-И (К, Г, У) ДУ (С, О)	17-26	17-26	Капитальный ремонт

* указывается: ДП-В - доступно полностью всем; ДП-И (К, О, С, Г, У) – доступно полностью избирательно (указать категории инвалидов); ДЧ-В - доступно частично всем; ДЧ-И (К, О, С, Г, У) – доступно частично избирательно (указать категории инвалидов); ДУ - доступно условно, ВНД - недоступно
**указывается один из вариантов: не нуждается; ремонт (текущий, капитальный); индивидуальное решение с ТСП; технические решения невозможны – организация альтернативной формы обслуживания

Комментарий к заключению:

Зона определена как ДП-И (К, Г, У), ДУ (С, О).

Учреждение предназначено для реабилитации детей с категорией инвалидности: К, О, У (Постановление правительства Тюменской области от 29.09.2009 г. N 279-п О реабилитации отдельных категорий граждан в специализированных реабилитационных центрах в Тюменской области). Дети пребывают с сопровождающими лицами. Исходя из изложенного зона доступна для приёма данных категорий граждан.

Здание 1975 года постройки. Конструктивные особенности здания не позволяют оборудовать его по варианту А. Спальные комнаты 1-го этажа оборудованы для категории инвалидов «К, О» (2%мест). Спальные комнаты 2-4 этаж предназначены для инвалидов категории «О,У».

При проведении капитального ремонта учесть на стадии проектирования реконструкцию здания с целью разумной адаптации помещений для обеспечения доступности всем категориям инвалидов.

I Результаты обследования:
5. Санитарно-гигиенических помещений

Спальный корпус №1, г. Тюмень, п. Верхний Бор, 9 км. Салаирского тракта, дом 8, строение 19
(наименование объекта, адрес)

№ п/п	Наименование функционально-планировочного элемента	Наличие элемента			Выявленные нарушения и замечания		Работы по адаптации объектов	
		есть/нет	№ на плане	№ фото	Содержание	Значимо для инвалидов (категория)	Содержание	Виды работ
5.1	Туалетная комната	есть	19, 26, 30	19, 26, 30	Не оборудованы системой тревожной сигнализации, обеспечивающей связь с помещением постоянного дежурного персонала.	К, О	Установить системы тревожной сигнализации.	Кап. ремонт
5.2	Душевая/ванная комната	есть	27, 28	27, 28	Не оборудованы системой тревожной сигнализации, обеспечивающей связь с помещением постоянного дежурного персонала.	К, О	Установить системы тревожной сигнализации.	Кап. ремонт
5.3	Бытовая комната (гардеробная)	нет	-	-	-	-	-	-
	ОБЩИЕ требования к зоне				нет		нет	-

II Заключение по зоне:

Наименование структурно-функциональной зоны	Состояние доступности* (к пункту 3.4 Акта обследования ОСИ)	Приложение		Рекомендации по адаптации (вид работы)** к пункту 4.1 Акта обследования ОСИ
		№ на плане	№ фото	
Санитарно-гигиенические помещения	ДП-И (О, С, Г, У) ДУ (К)	19,26-28,30	19,26-28,30	Капитальный ремонт

* указывается: ДП-В - доступно полностью всем; ДП-И (К, О, С, Г, У) – доступно полностью избирательно (указать категории инвалидов); ДЧ-В - доступно частично всем; ДЧ-И (К, О, С, Г, У) – доступно частично избирательно (указать категории инвалидов); ДУ - доступно условно, ВНД - недоступно
**указывается один из вариантов: не нуждается; ремонт (текущий, капитальный); индивидуальное решение с ТСР; технические решения невозможны – организация альтернативной формы обслуживания

Комментарий к заключению: Зона определена как ДП-И (О, С, Г, У), ДУ (К)

Учреждение предназначено для реабилитации детей с категорией инвалидности: К, О, У (Постановление правительства Тюменской области от 29.09.2009 г. N 279-п О реабилитации отдельных категорий граждан в специализированных реабилитационных центрах в Тюменской области). Дети пребывают с сопровождающими лицами. Исходя из изложенного зона доступна для приёма данных категорий граждан.

Здание 1975 года постройки. Конструктивные особенности здания не позволяют оборудовать его по универсальному принципу для всех категорий инвалидов. Спальные комнаты 1-го этажа оборудованы по универсальному принципу (2%мест). Спальные комнаты 2-4 этаж имеют общие душевые кабины по две на этаж. Туалетные комнаты 2-4 этажей имеют небольшой размер недоступный для инвалидов категории К.

При проведении капитального ремонта учесть на стадии проектирования реконструкцию здания с целью разумной адаптации помещений для обеспечения доступности всем категориям инвалидов.

I Результаты обследования:
6. Системы информации на объекте

Спальный корпус №1, г. Тюмень, п. Верхний Бор 9 км., Салаирского тракта, дом8, строение19
(наименование объекта, адрес)

№ п/п	Наименование функционально-планировочного элемента	Наличие элемента			Выявленные нарушения и замечания		Работы по адаптации объектов	
		есть/нет	№ на плане	№ фото	Содержание	Значимо для инвалида (категория)	Содержание	Виды работ
6.1	Визуальные средства	есть	4,6, 8, 10-15	4,6, 8, 10-15	нет	все	нет	-
6.2	Акустические средства	нет	-	-	Санитарные комнаты не оборудованы системой тревожной сигнализации, обеспечивающей связь с помещением постоянного дежурного персонала.	все	При проведении капитального ремонта предусмотреть установку акустических средств.	Кап. ремонт
6.3	Тактильные средства	нет			Отсутствуют.	С	При проведении капитального ремонта предусмотреть установку тактильных средств.	Кап. ремонт
	ОБЩИЕ требования к зоне	-			-	-	-	-

II Заключение по зоне:

Наименование структурно-функциональной зоны	Состояние доступности* (к пункту 3.4 Акта обследования ОСИ)	Приложение		Рекомендации по адаптации (вид работы)** к пункту 4.1 Акта обследования ОСИ
		№ на плане	№ фото	
Системы информации на объекте	ДП-И (О, У) ДЧ (Г) ДУ (К, С)	4,6,8, 10-15	4,6,8, 10-15	При проведении капитального ремонта предусмотреть оборудование здания визуальными, тактильными, акустическими средствами информации согласно норм.

* указывается: ДП-В - доступно полностью всем; ДП-И (К, О, С, Г, У) – доступно полностью избирательно (указать категории инвалидов); ДЧ-В - доступно частично всем; ДЧ-И (К, О, С, Г, У) – доступно частично избирательно (указать категории инвалидов); ДУ - доступно условно, ВНД - недоступно
**указывается один из вариантов: не нуждается; ремонт (текущий, капитальный); индивидуальное решение с ТСР; технические решения невозможны – организация альтернативной формы обслуживания

Комментарий к заключению:

Зона определена как ДП-И(О,У) ДЧ (Г) ДУ(К, С).

Учреждение предназначено для реабилитации детей с категорией инвалидности: К, О, У (Постановление правительства Тюменской области от 29.09.2009 г. N 279-п О реабилитации отдельных категорий граждан в специализированных реабилитационных центрах в Тюменской области). В здании на круглосуточном дежурстве находится администратор предоставляющий услуги по предоставлению информации об объекте и помощи в преодолении возникших трудностей при получении желаемой услуги в здании.

При проведении капитального ремонта здания предусмотреть оборудование здания визуальными, тактильными, акустическими средствами информации согласно норм.

УТВЕРЖДАЮ:
 Руководитель организации

 Е.В. Шмакова
 « 09 » апреля 2017 г.



АНКЕТА
(информация об объекте социальной инфраструктуры)
К ПАСПОРТУ ДОСТУПНОСТИ ОСИ
№ 1

1. Общие сведения об объекте

- 1.1. Наименование (вид) объекта спальный корпус №1 областного реабилитационного центра для детей и подростков с ограниченными возможностями «Родник».
 1.2. Адрес объекта 625043, г. Тюмень, п. Верхний Бор, 9 км. Салаирского тракта, дом 8, строение 19.
 1.3. Сведения о размещении объекта:
 - отдельно стоящее здание 4 этажа, 906.3 кв.м.
 - наличие прилегающего земельного участка (да, нет); 87 206 кв.м.
 1.4. Год постройки здания 1975, последнего капитального ремонта 2006
 1.5. Дата предстоящих плановых ремонтных работ: текущего ___ - ___, капитального ___ - ___

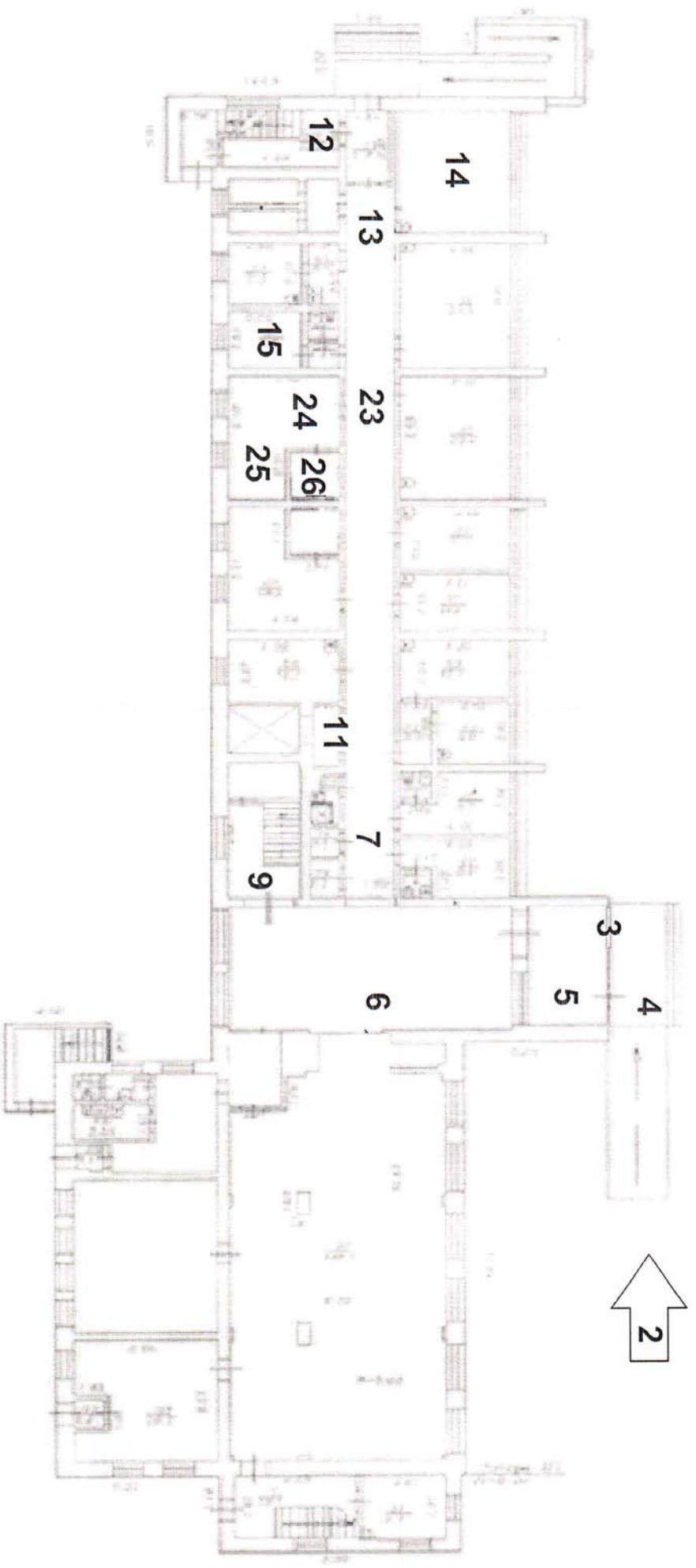
сведения об организации, расположенной на объекте

- 1.6. Название организации (учреждения):
Автономное учреждение социального обслуживания населения Тюменской области «Областной реабилитационный центр для детей и подростков с ограниченными возможностями «Родник».
АУ СОН ТО «ОРЦ «Родник»
 (полное юридическое наименование – согласно Уставу, краткое наименование)
 1.7. Юридический адрес организации (учреждения)
645043, Тюменская область, г. Тюмень, поселок Верхний Бор, 9 км. Салаирского тракта
 1.8. Основание для пользования объектом оперативное управление
 1.9. Форма собственности государственная
 1.10. Территориальная принадлежность муниципальная
 1.11. Вышестоящая организация (наименование)
Департамент социального развития Тюменской области
 1.12. Адрес вышестоящей организации, другие координаты г. Тюмень, ул. Республики 83 а

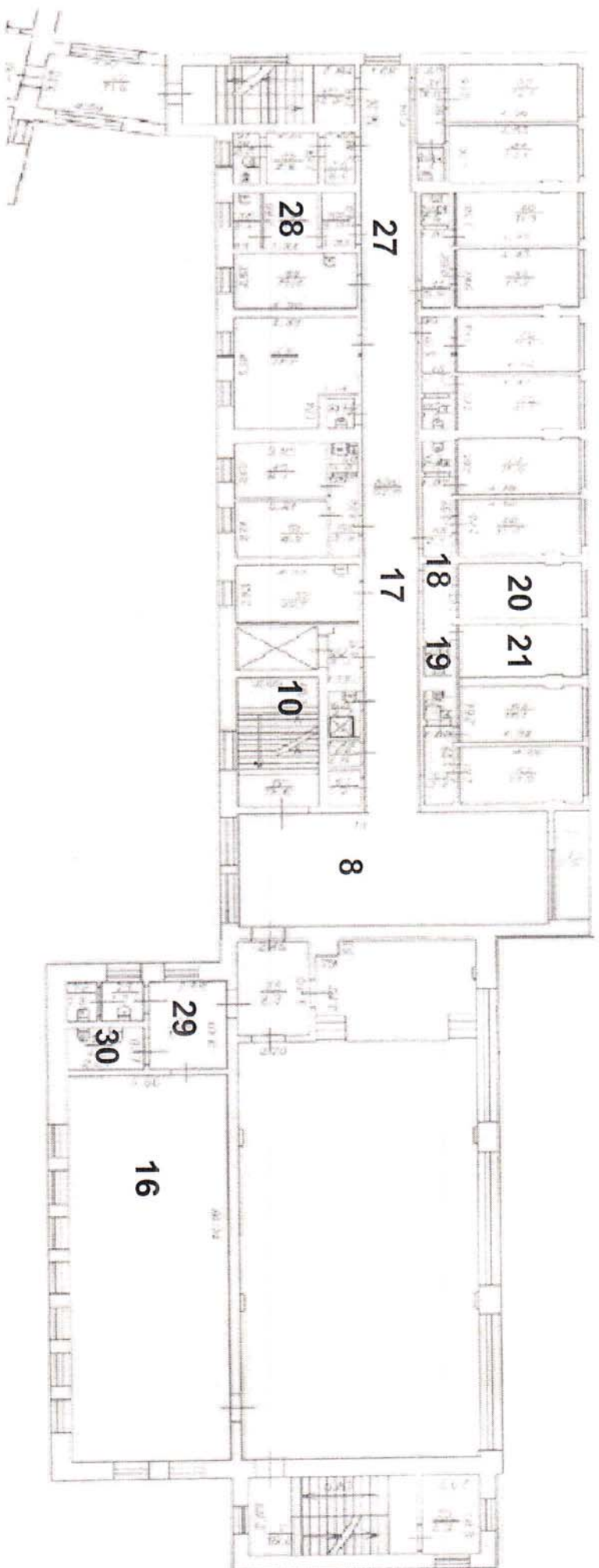
2. Характеристика деятельности организации на объекте (по обслуживанию населения)

- 2.1 Сфера деятельности: Социальная защита
 (здравоохранение, образование, социальная защита, физическая культура и спорт, культура, связь и информация, транспорт, жилой фонд, потребительский рынок и сфера услуг, другое)
- 2.2 Виды оказываемых услуг:
 - комплексная адаптация и реабилитация детей с ограниченными возможностями в возрасте от 3 до 18 лет;
 - определение реабилитационного потенциала ребенка с ограниченными возможностями исходя из анализа тяжести ограничений его жизнедеятельности, личного психологического портрета, возраста, образовательного уровня и иных факторов;
 - обеспечение реализации индивидуальной программы реабилитации ребенка путем проведения психологических, медицинских, педагогических, социальных, физкультурно-оздоровительных и иных мероприятий;
 - оказание консультативной и методической помощи семьям, воспитывающим детей с ограниченными возможностями, в их социальной реабилитации;
 - методическое сопровождение и консультирование специалистов учреждений и организаций Тюменской области в пределах своей компетенции;
 - повышение квалификации сотрудников Автономного учреждения по вопросам детской реабилитации;
 - формирование и поддержание в актуальном состоянии банка данных о детях с ограниченными возможностями, проживающих в Тюменской области и прошедших реабилитацию в Автономном учреждении;
 - разработка и внедрение современных реабилитационных технологий и программ по вопросам социальной реабилитации детей с ограниченными возможностями.
- 2.3 Форма оказания услуг: на объекте, в том числе с проживанием
 2.4 Категории обслуживаемого населения по возрасту: дети с 3 до 18 лет и сопровождающие их лица
 2.5 Категории обслуживаемых инвалидов: инвалиды, передвигающиеся на коляске, инвалиды с нарушениями опорно-двигательного аппарата, нарушениями умственного развития.
 2.6 Плановая мощность: 100 человек.
 2.7 Участие в исполнении ИПР инвалида, ребенка-инвалида: да

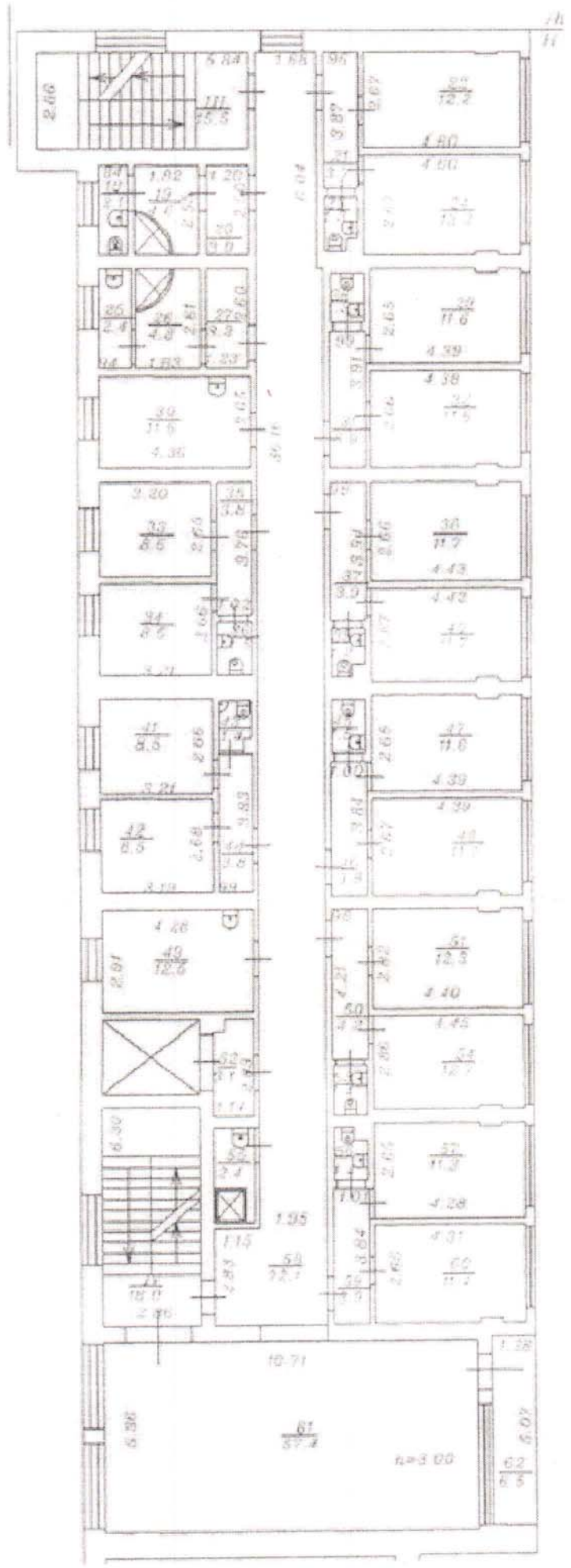
Спальный корпус №1 1 этаж



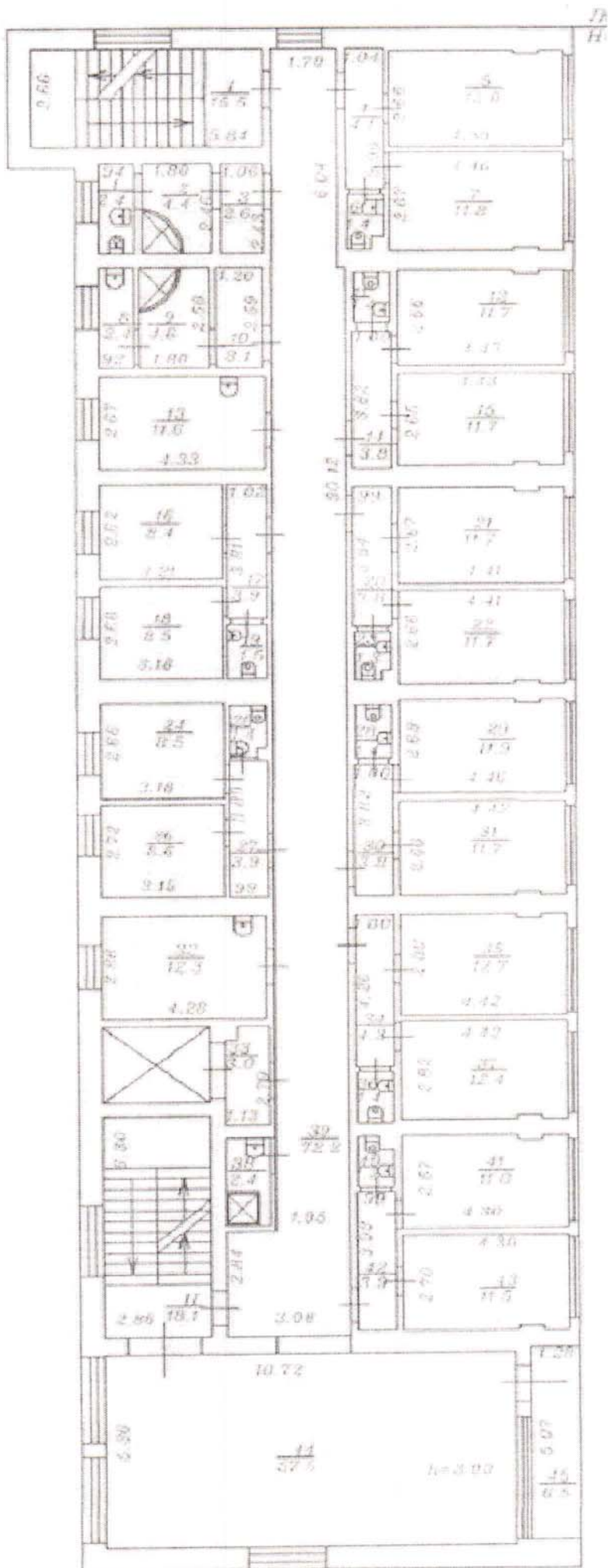
Спальный корпус №1
2 этаж



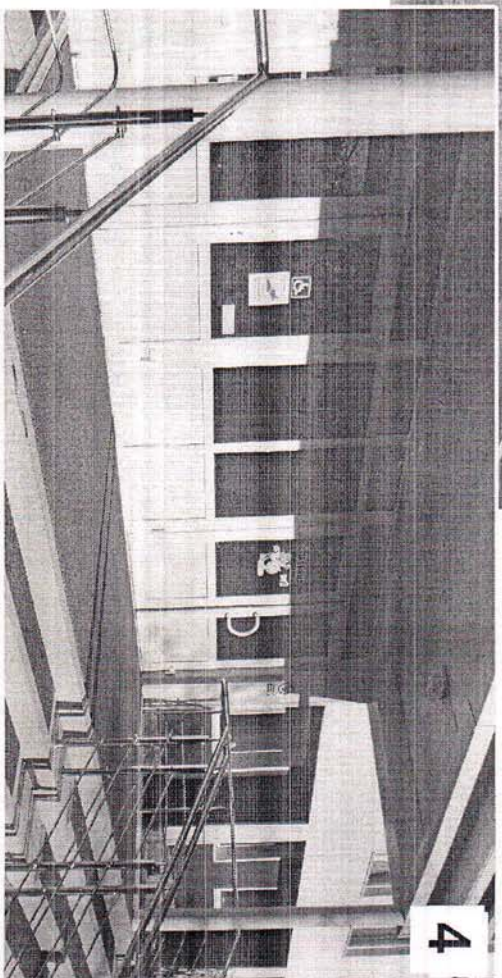
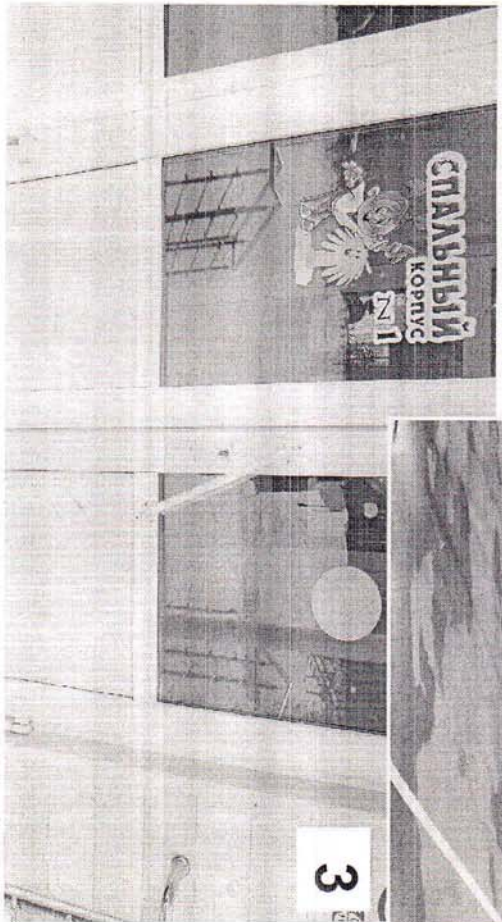
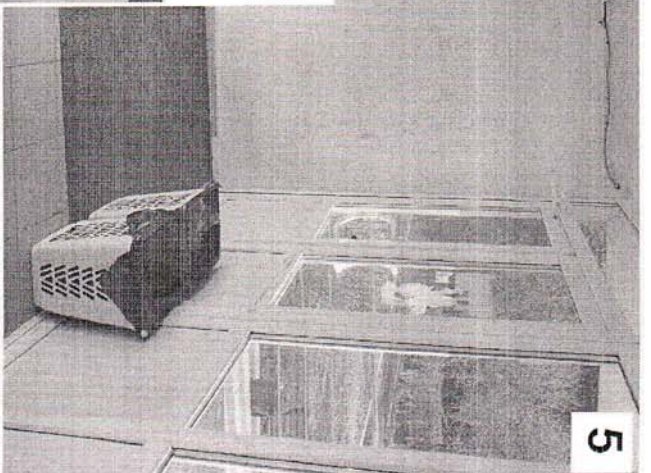
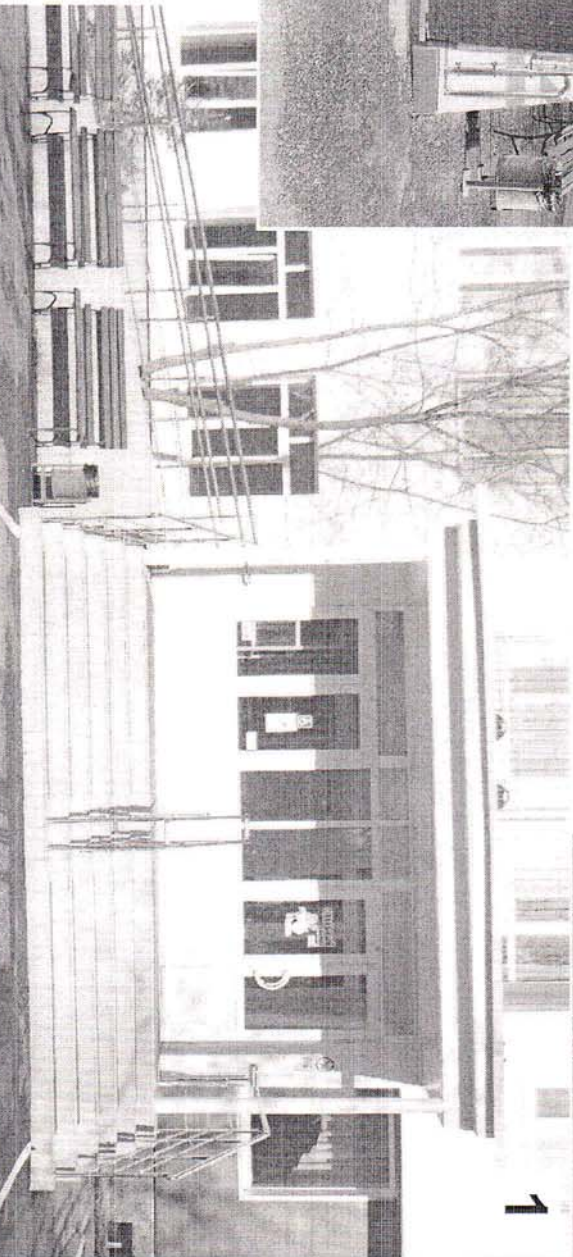
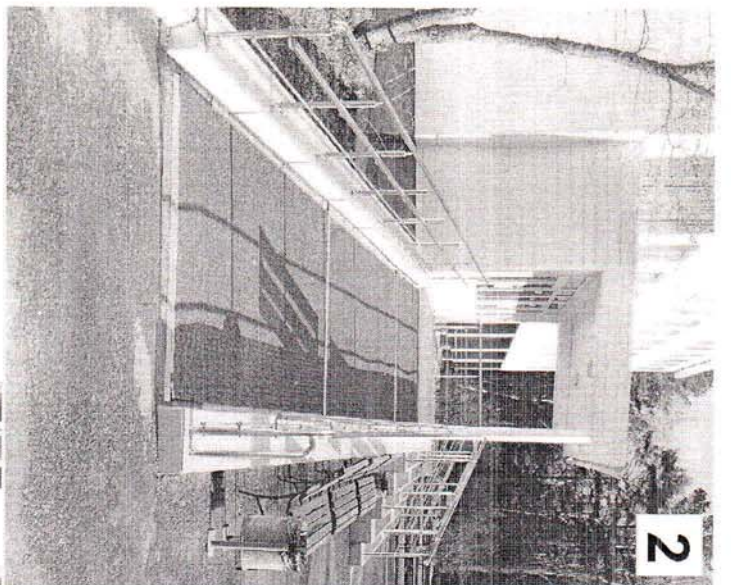
Спальный корпус №1 3 этаж



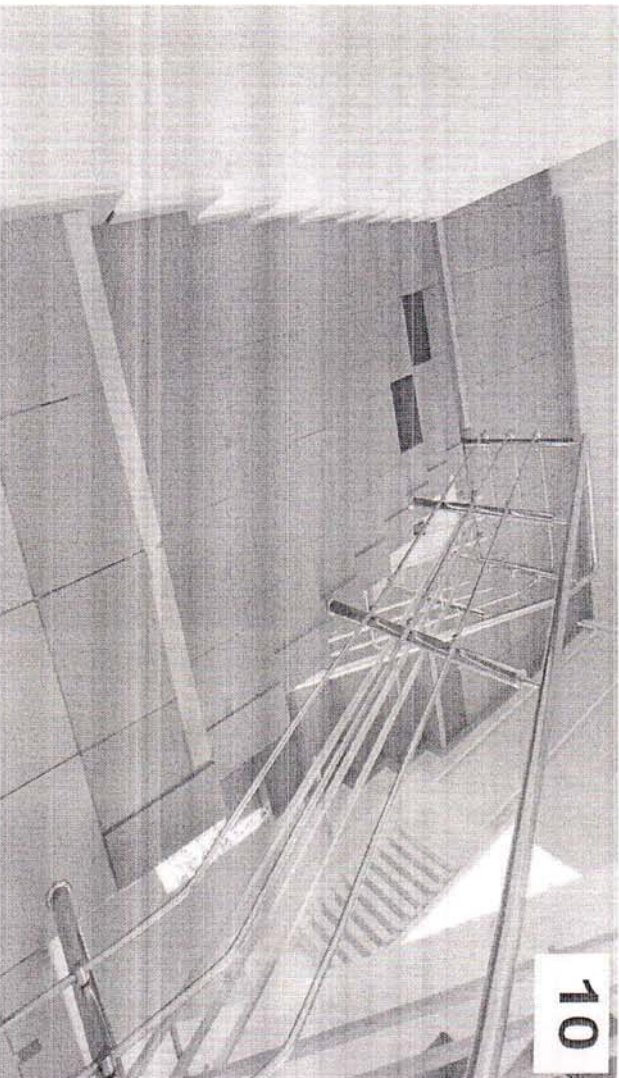
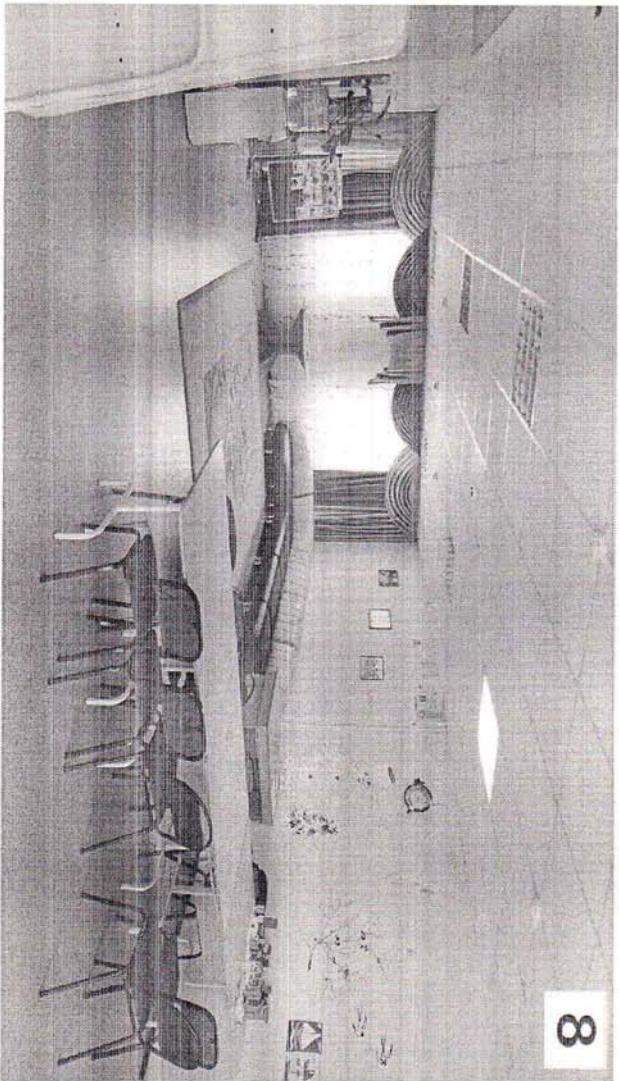
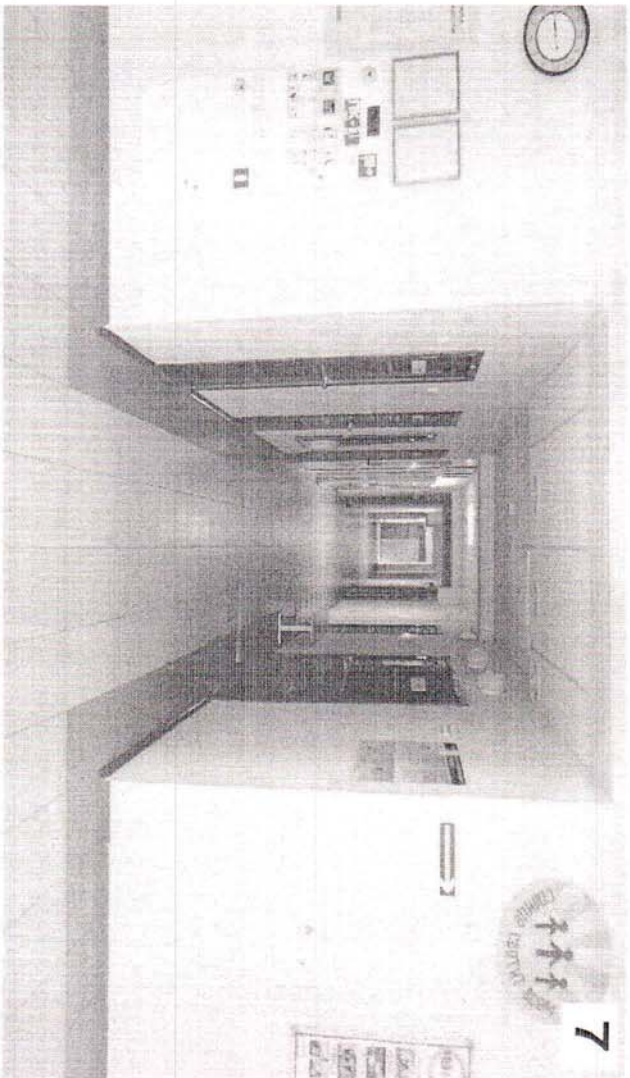
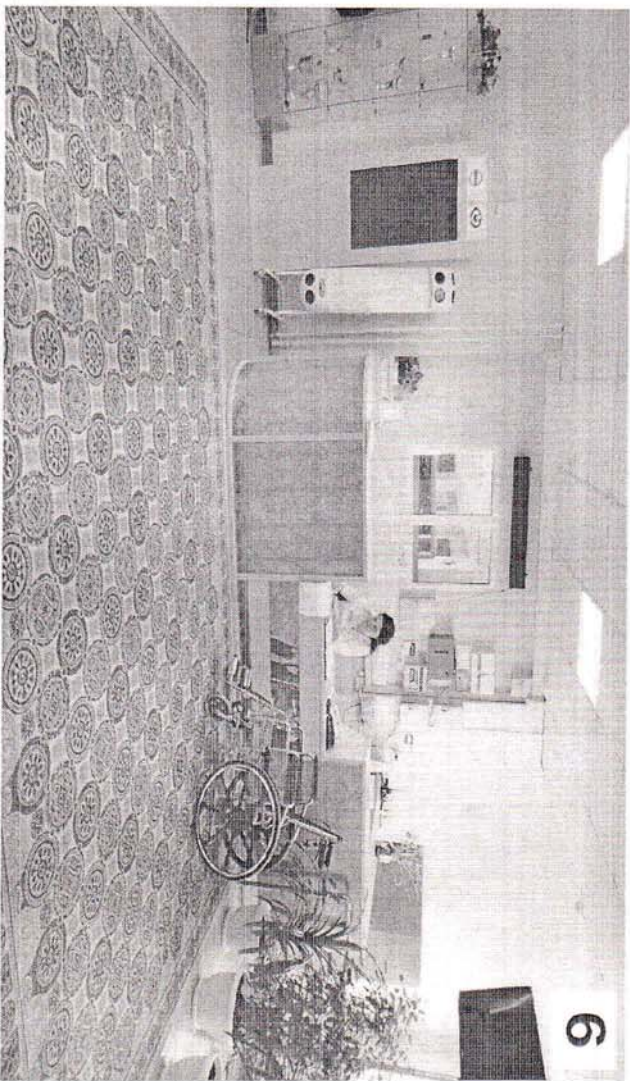
Спальный корпус №1 4 этаж



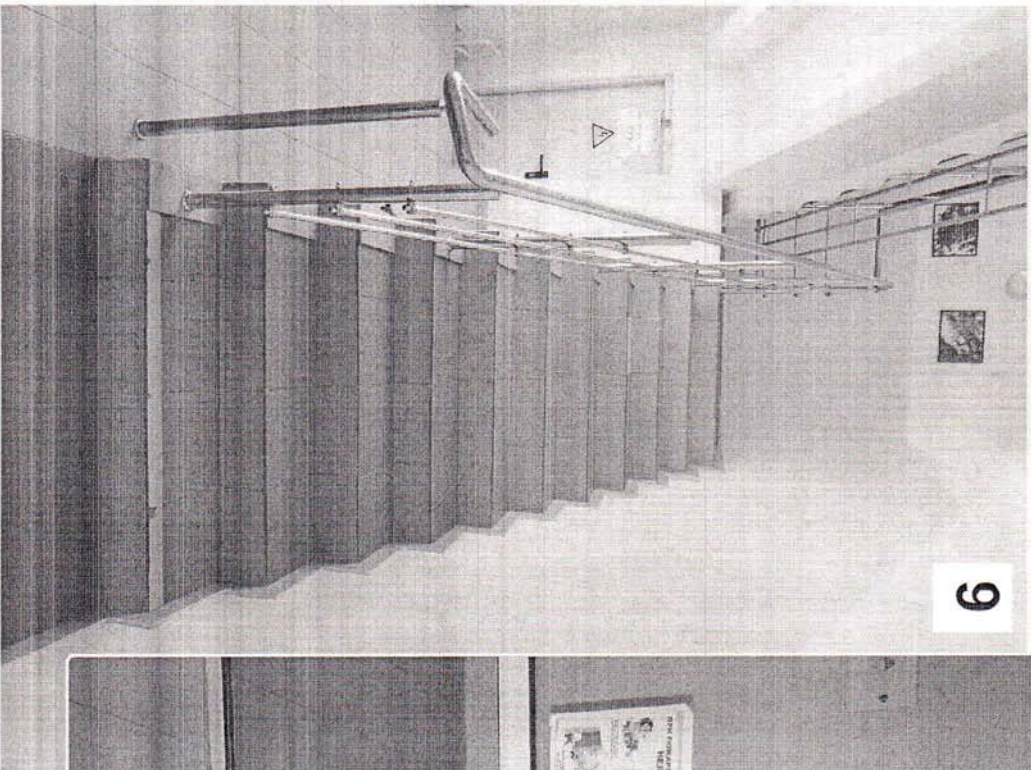
Территория, прилегающая к зданию



Путти движения внутри здания



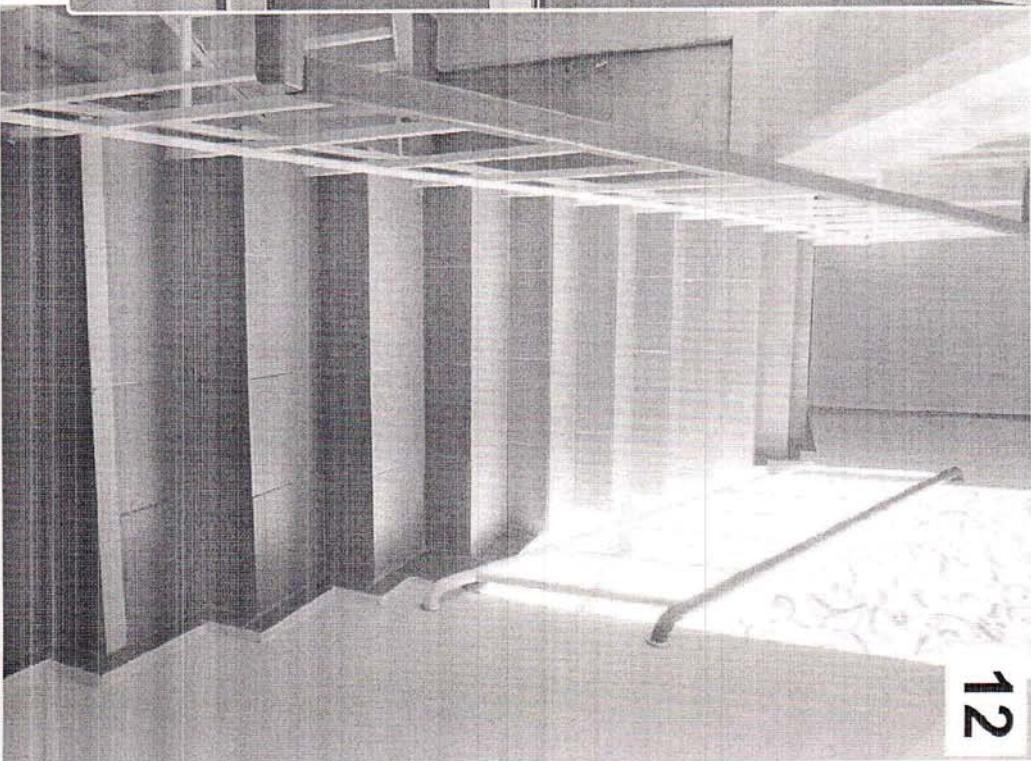
Путти движения внутри здания



9

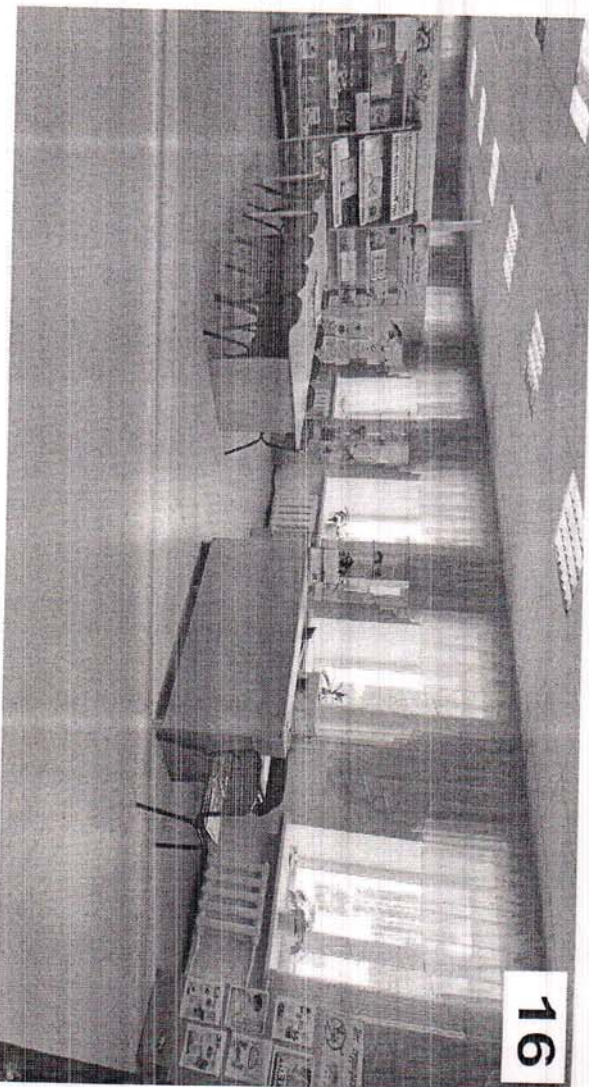
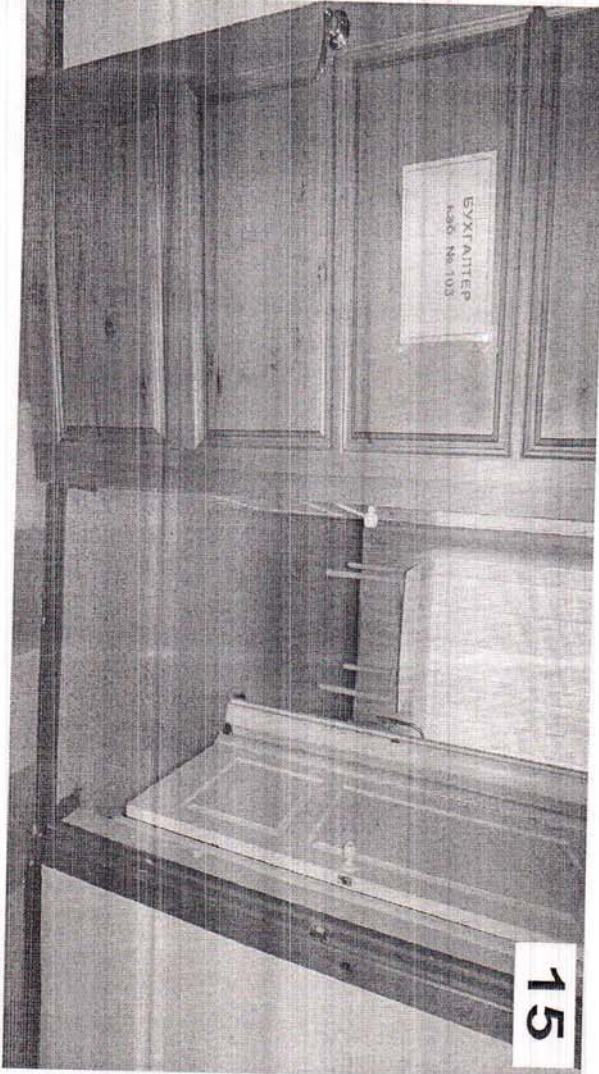
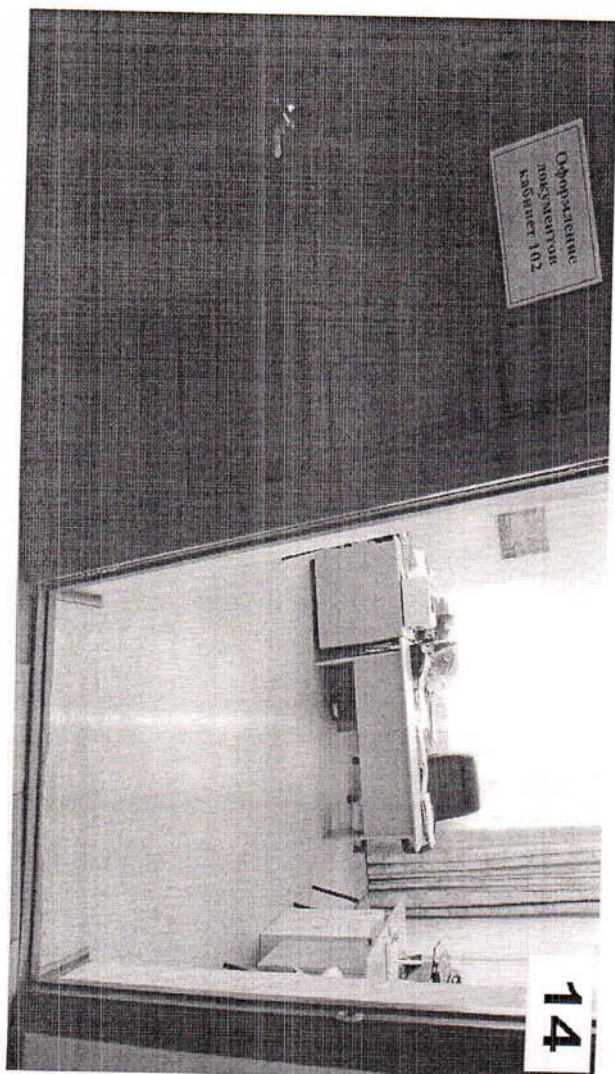


11

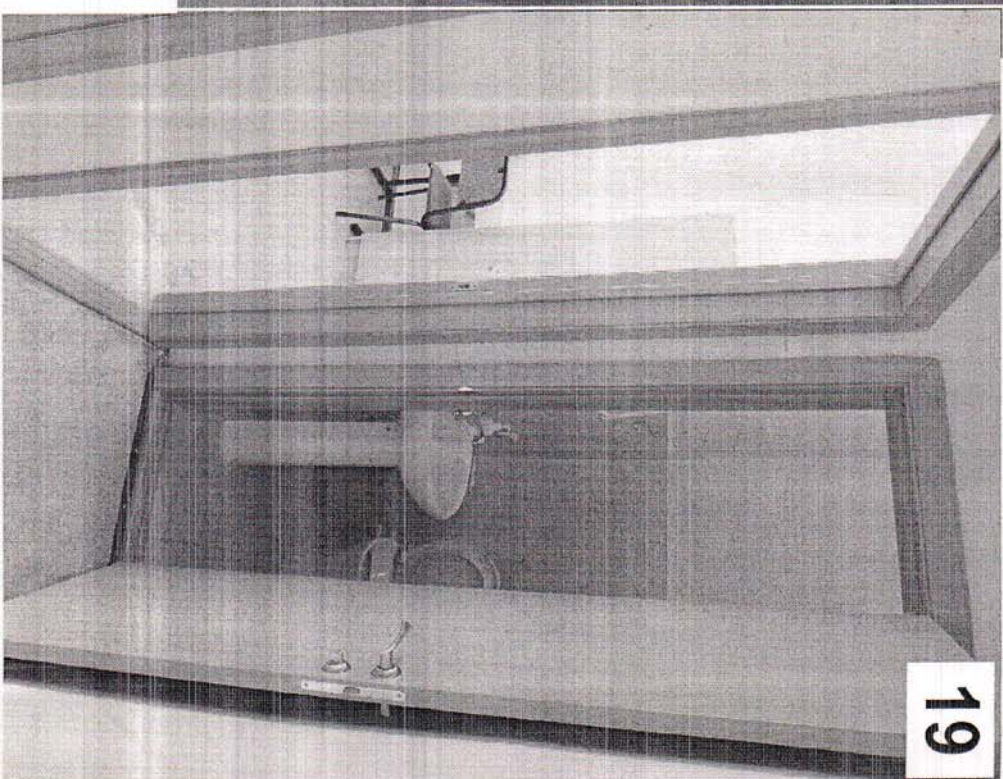
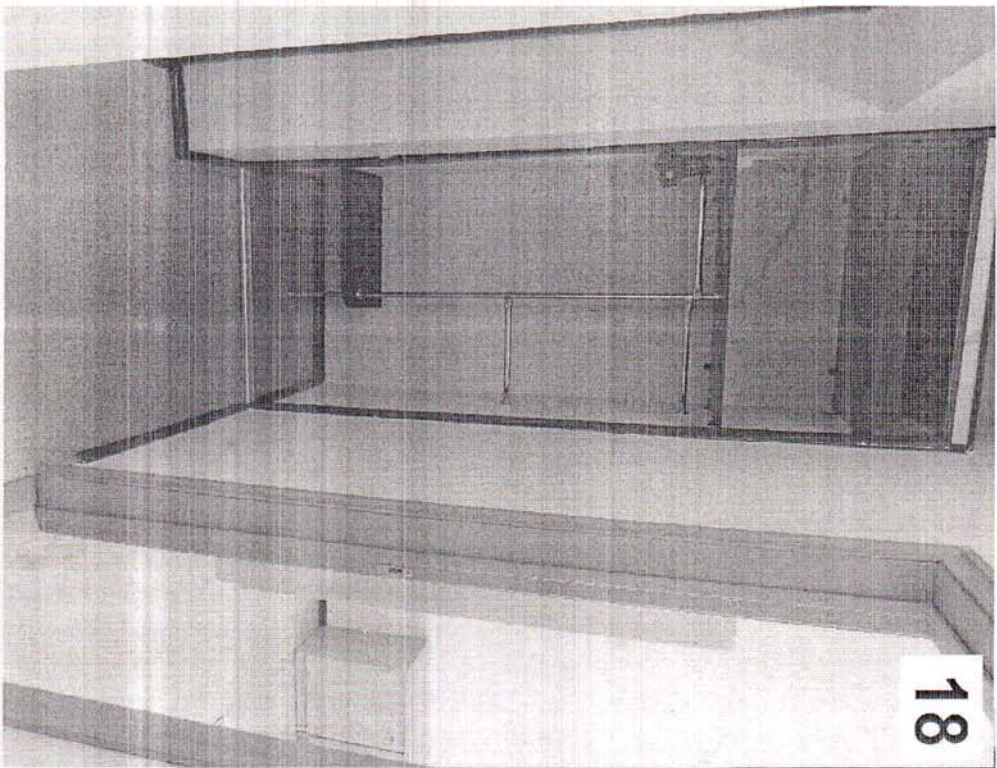


12

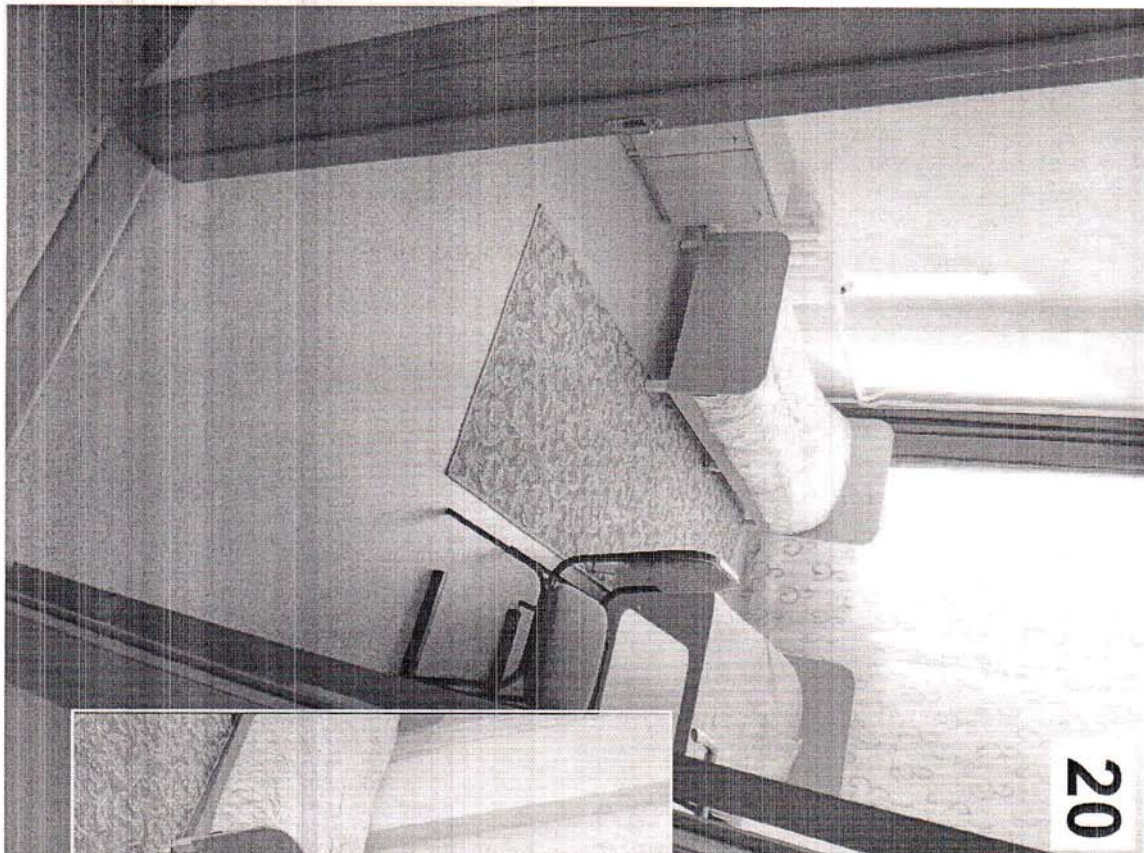
Зоны целевого назначения здания



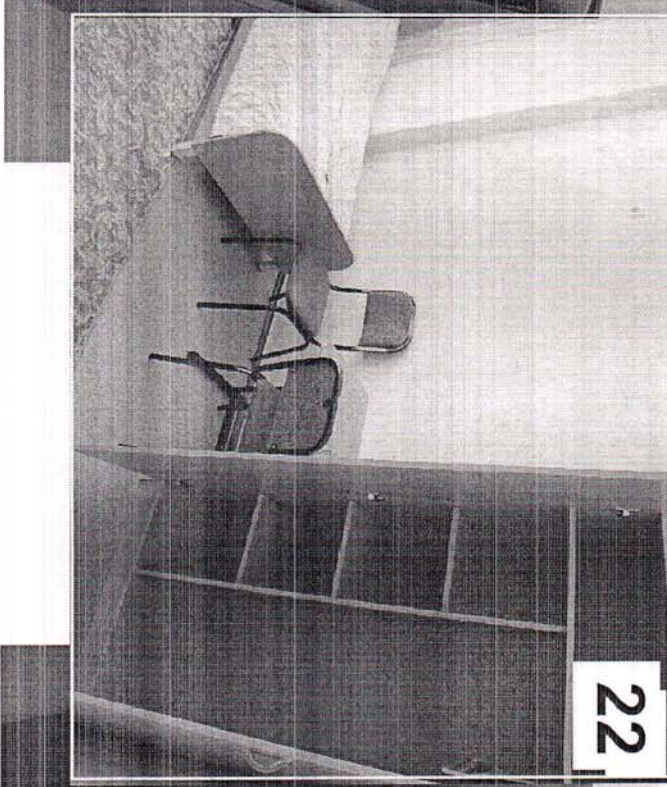
Жилой блок на 2 спальные комнаты.



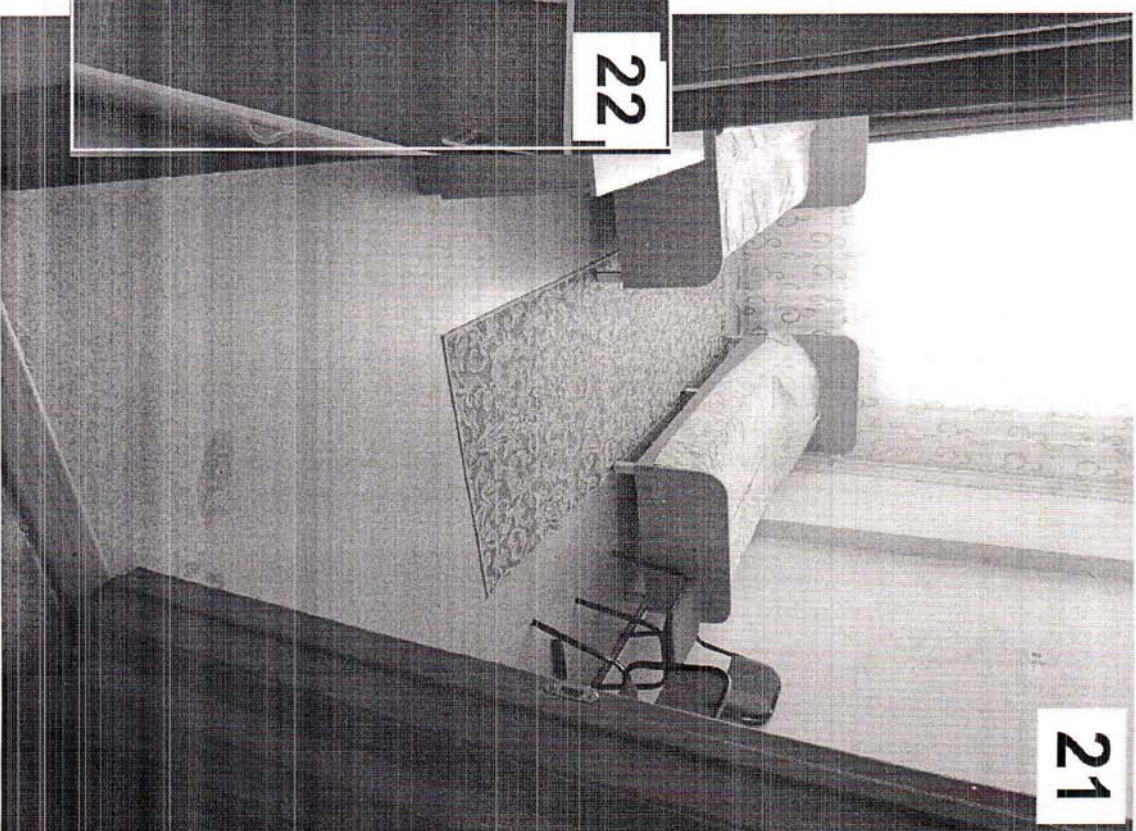
Жилгой блок (спалыныые коунааты).



20

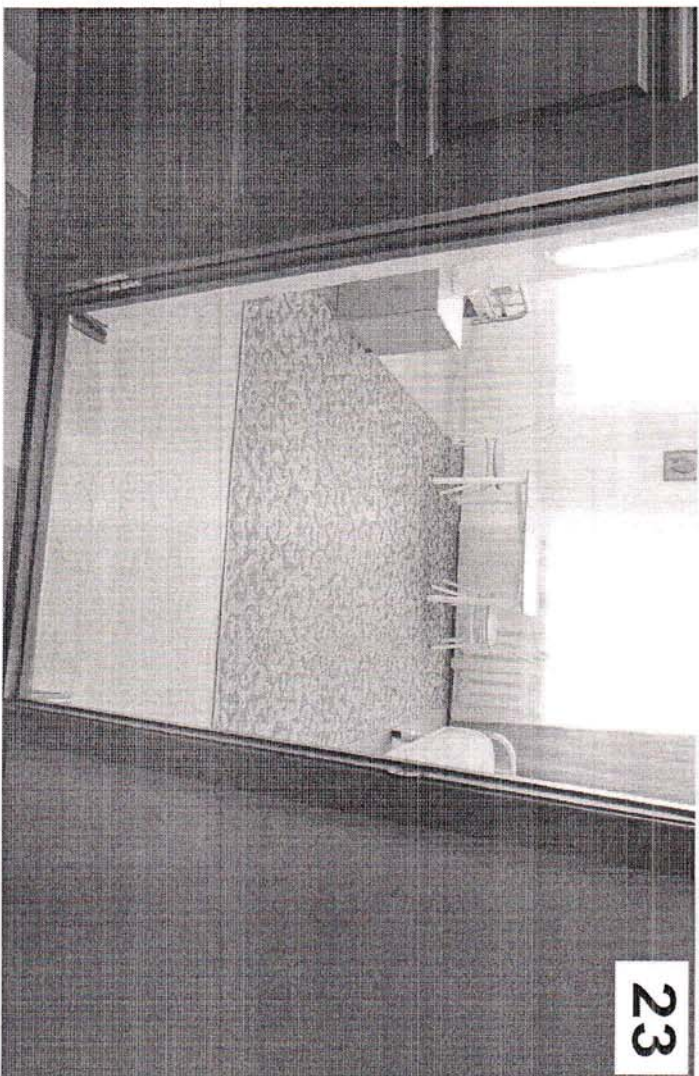


22



21

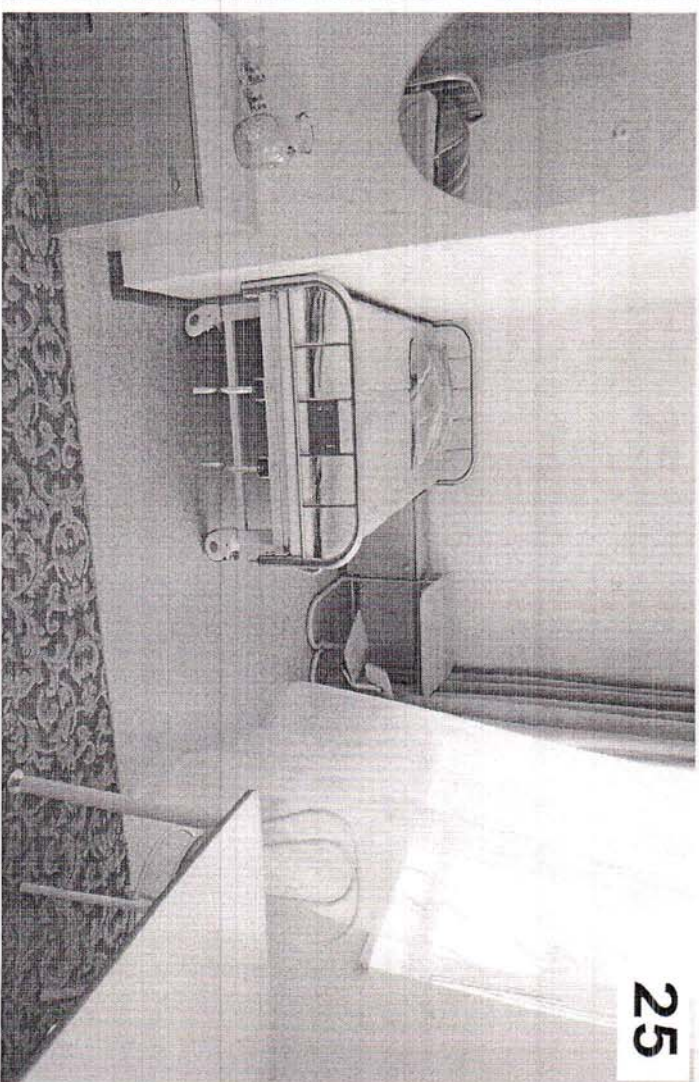
Жилая комната для людей категории инвалидности К



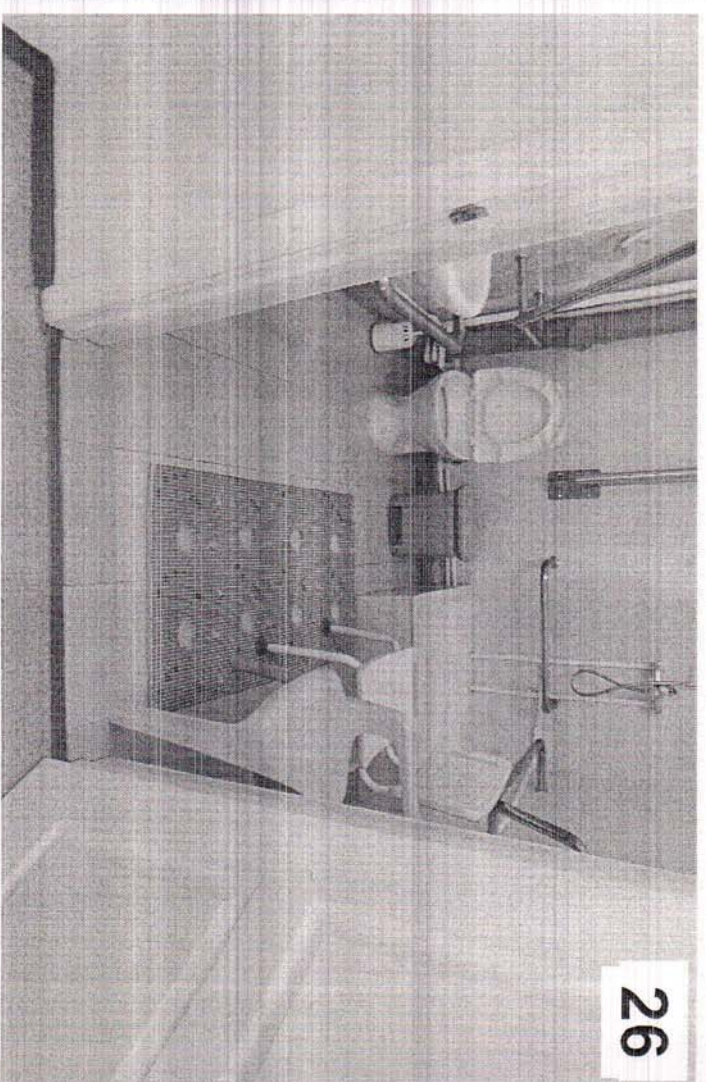
23



24

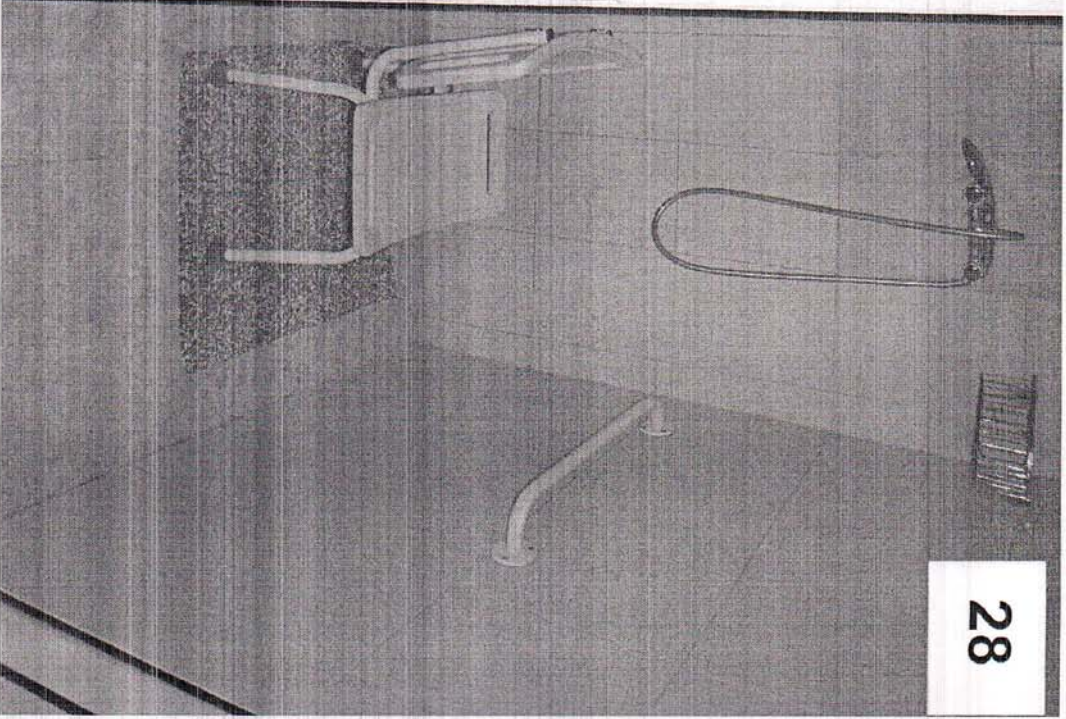
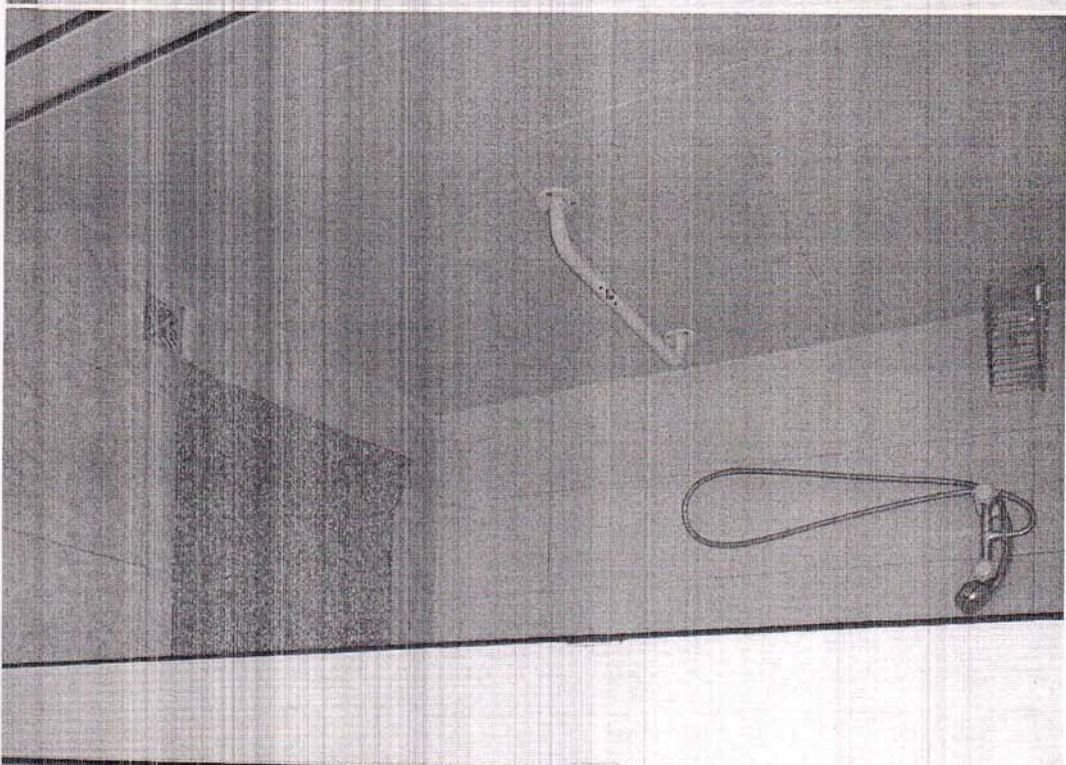
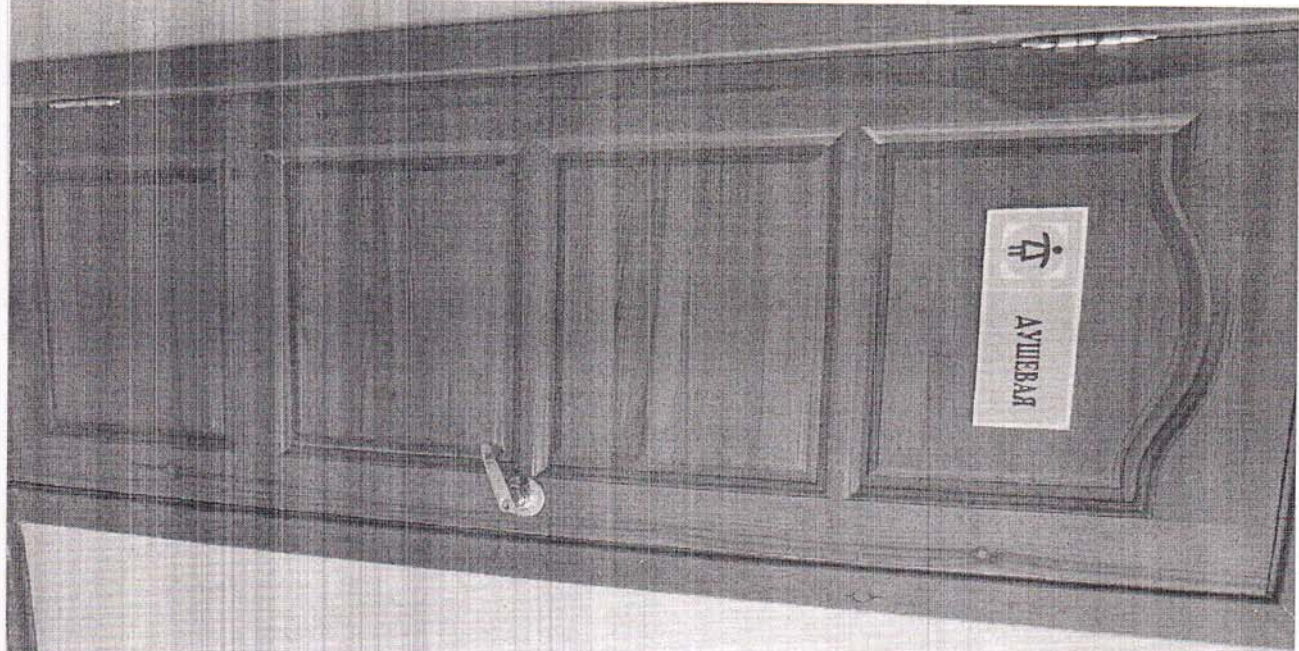


25

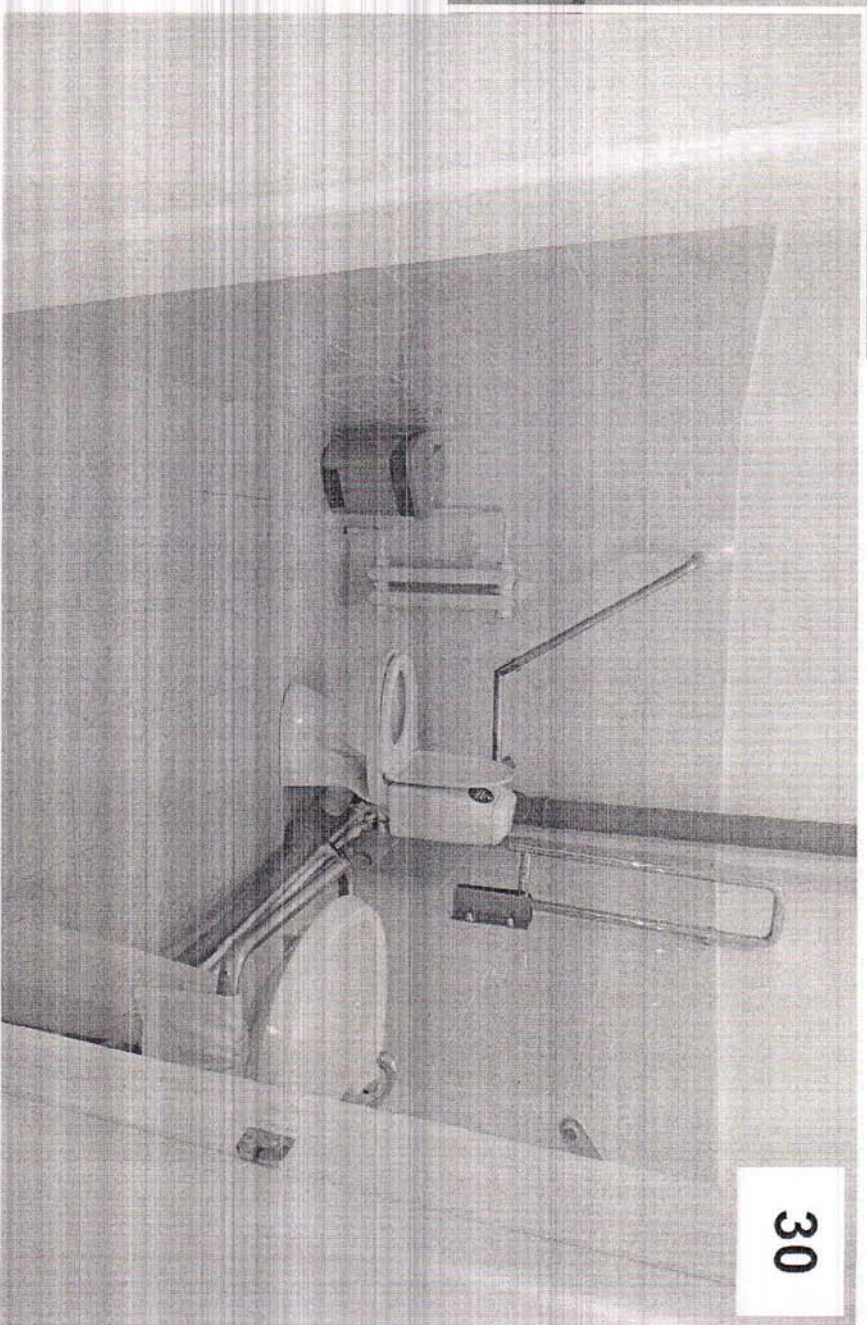
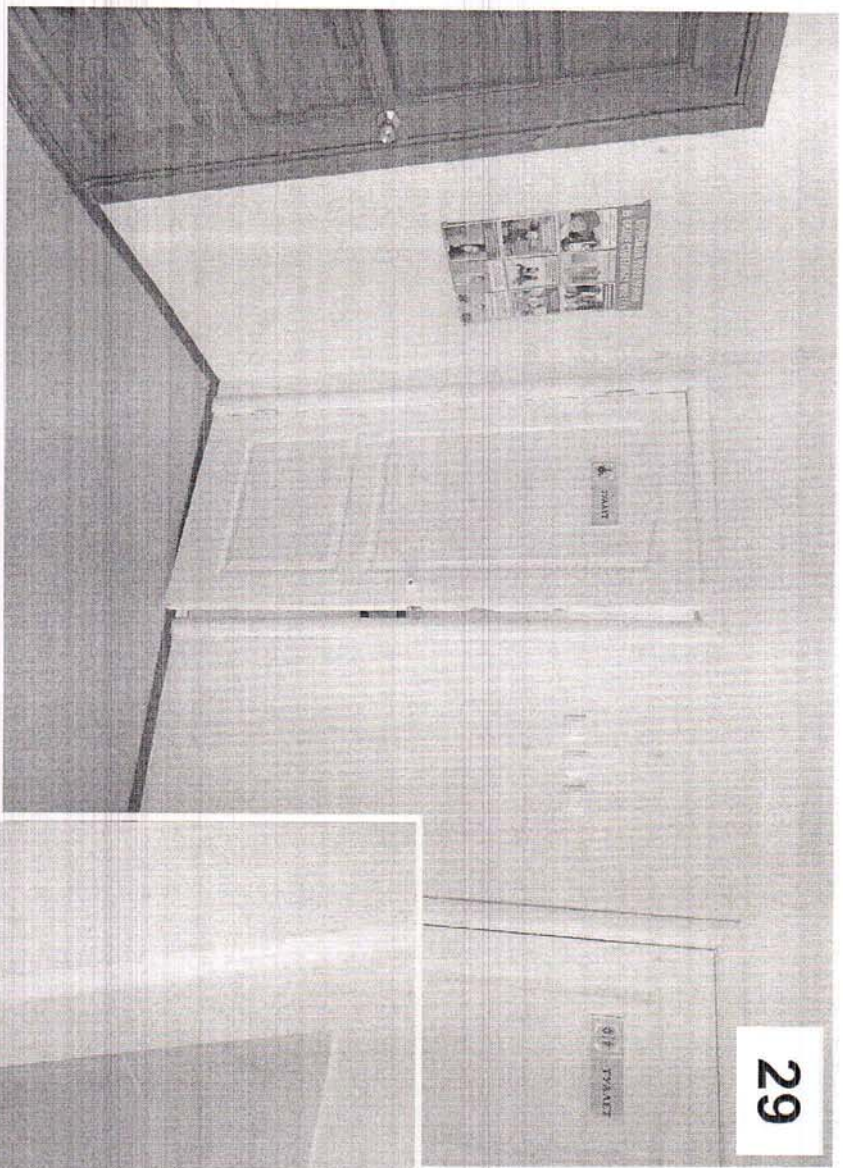


26

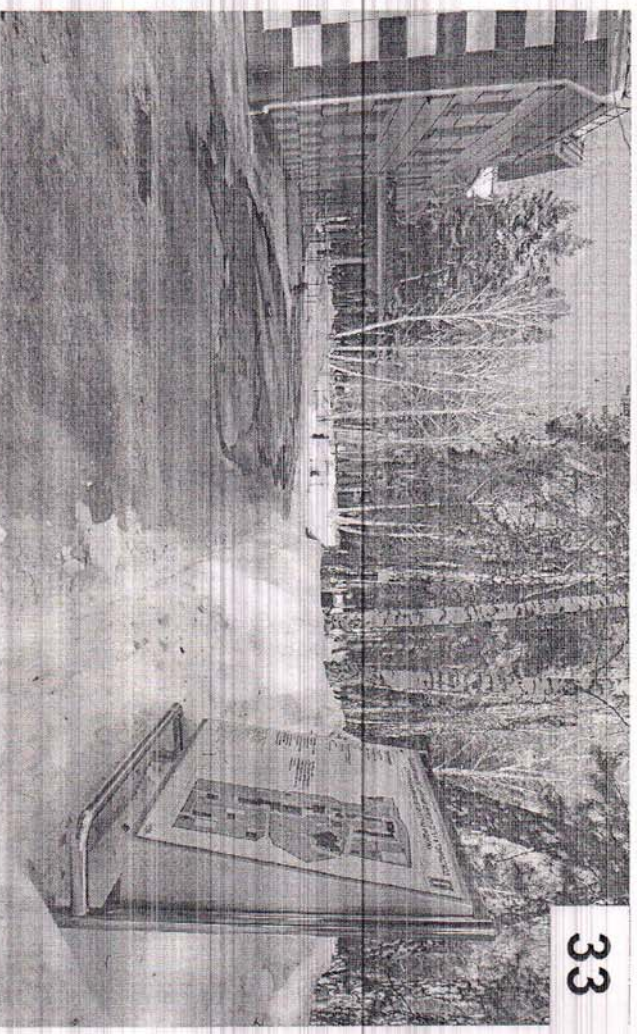
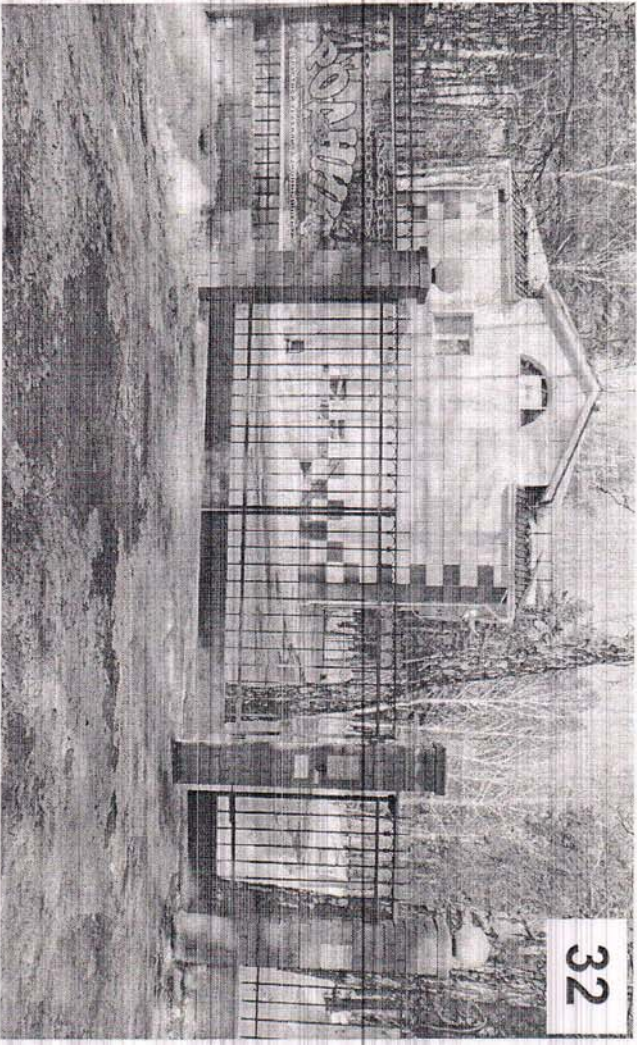
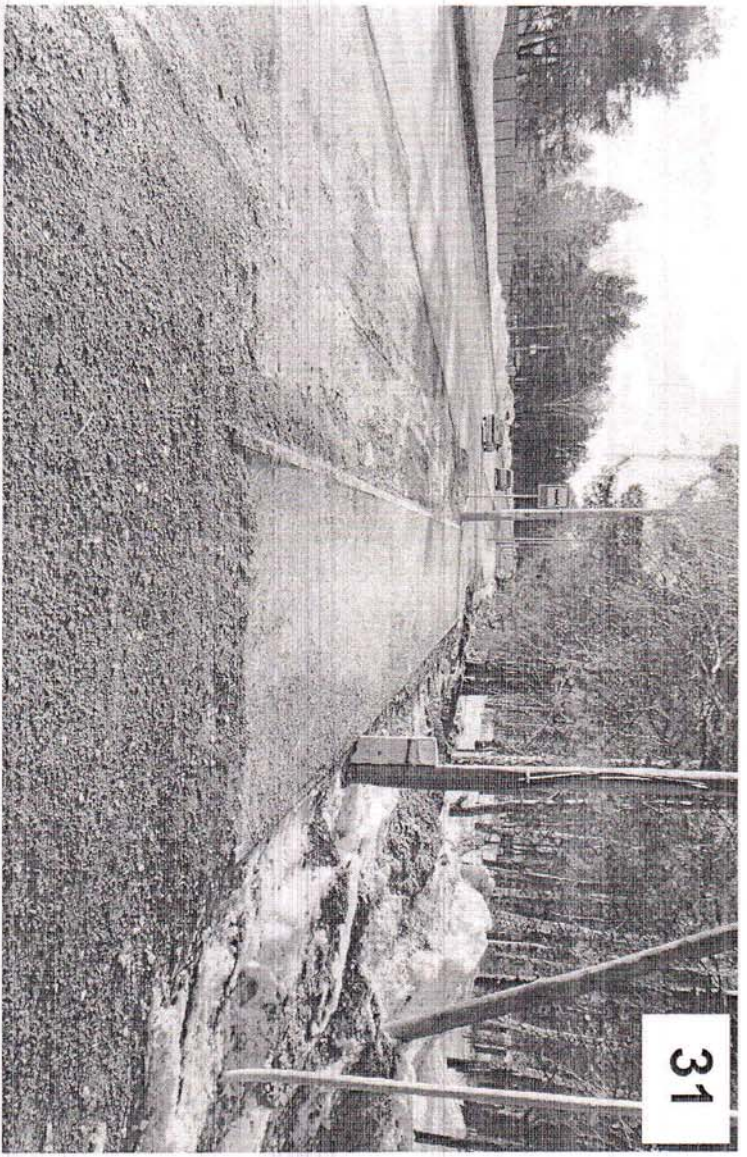
Душевые 2, 3, 4 этажи.



Санузел



Путь к объекту от ближайшей остановки пассажирского транспорта



Территория, прилегающая к зданию

