



УТВЕРЖДАЮ:

Начальник Управления социальной защиты населения города Тюмени и Тюменского района

Л.А.Крашанинина

« 02 » 04 20 14 г.

ПАСПОРТ ДОСТУПНОСТИ
объекта социальной инфраструктуры (ОСИ)
 № 2

1. Общие сведения об объекте

- 1.1. Наименование (вид) объекта Спальный корпус №2
 1.2. Адрес объекта г. Тюмень, п. Верхний Бор, 9 км. Салаирского тракта, дом 8, корпус 2
 1.3. Сведения о размещении объекта:
 - отдельно стоящее здание 3 этажа, 5653 кв.м
 - часть здания _____ - _____ этажей (или на _____ - _____ этаже), _____ - _____ кв.м
 - наличие прилегающего земельного участка (да, нет); 87 206 кв.м
 1.4. Год постройки здания 2010, последнего капитального ремонта _____
 1.5. Дата предстоящих плановых ремонтных работ: текущего _____ - _____, капитального _____ - _____

сведения об организации, расположенной на объекте

- 1.6. Название организации (учреждения), (полное юридическое наименование – согласно Уставу, краткое наименование) Автономное учреждение социального обслуживания населения Тюменской области «Областной реабилитационный центр для детей и подростков с ограниченными возможностями «Родник», АУ СОН ТО «ОРЦ « РОДНИК»
 1.7. Юридический адрес организации (учреждения) г. Тюмень, поселок Верхний Бор, 9 км. Салаирского тракта
 1.8. Основание для пользования объектом оперативное управление
 1.9. Форма собственности государственная
 1.10. Территориальная принадлежность муниципальная
 1.11. Вышестоящая организация (наименование) Департамент социального развития Тюменской области
 1.12. Адрес вышестоящей организации, другие координаты г. Тюмень, ул. Республики 83 а

2. Характеристика деятельности организации на объекте (по обслуживанию населения)

- 2.1 Сфера деятельности: Социальная защита
 (здравоохранение, образование, социальная защита, физическая культура и спорт, культура, связь и информация, транспорт, жилой фонд, потребительский рынок и сфера услуг, другое)
- 2.2 Виды оказываемых услуг:
- комплексная адаптация и реабилитация детей с ограниченными возможностями в возрасте от 3 до 18 лет;
 - определение реабилитационного потенциала ребенка с ограниченными возможностями исходя из анализа тяжести ограничений его жизнедеятельности, личного психологического портрета, возраста, образовательного уровня и иных факторов;
 - обеспечение реализации индивидуальной программы реабилитации ребенка путем проведения психологических, медицинских, педагогических, социальных, физкультурно-оздоровительных и иных мероприятий;
 - оказание консультативной и методической помощи семьям, воспитывающим детей с ограниченными возможностями, в их социальной реабилитации;
 - методическое сопровождение и консультирование специалистов учреждений и организаций Тюменской области в пределах своей компетенции;
 - повышение квалификации сотрудников Автономного учреждения по вопросам детской реабилитации;

- формирование и поддержание в актуальном состоянии банка данных о детях с ограниченными возможностями, проживающих в Тюменской области и прошедших реабилитацию в Автономном учреждении;

- разработка и внедрение современных реабилитационных технологий и программ по вопросам социальной реабилитации детей с ограниченными возможностями.

2.3 Форма оказания услуг: на объекте, с длительным пребыванием, в т.ч. проживанием

2.4 Категории обслуживаемого населения по возрасту: дети с 3 до 18 лет и сопровождающие их лица

2.5 Категории обслуживаемых инвалидов: инвалиды, передвигающиеся на коляске, инвалиды с нарушениями опорно-двигательного аппарата, нарушениями слуха, нарушениями умственного развития.

2.6 Плановая мощность: 100 чел.

2.7 Участие в исполнении ИПР инвалида, ребенка-инвалида : да

3. Состояние доступности объекта

3.1 Путь следования к объекту пассажирским транспортом

Автобус №135 (ост. Центральный рынок – ост. Детский реабилитационный центр «Родник»)

(описать маршрут движения с использованием пассажирского транспорта)

наличие адаптированного пассажирского транспорта к объекту: социальное такси

3.2 Путь к объекту от ближайшей остановки пассажирского транспорта:

3.2.1 расстояние до объекта от остановки транспорта 250 м

3.2.2 время движения (пешком) 10 мин

3.2.3 наличие выделенного от проезжей части пешеходного пути: нет

3.2.4 Перекрестки: нет

3.2.5 Информация на пути следования к объекту: визуальная

3.2.6 Перепады высоты на пути: нет

3.3 Организация доступности объекта для инвалидов – форма обслуживания*

№№ п/п	Категория инвалидов (вид нарушения)	Вариант организации доступности объекта (формы обслуживания)*
1.	Все категории инвалидов и МГН	ДУ
	<i>в том числе инвалиды:</i>	
2	передвигающиеся на креслах-колясках	ДУ
3	с нарушениями опорно-двигательного аппарата	ДУ
4	с нарушениями зрения	ДУ
5	с нарушениями слуха	А
6	с нарушениями умственного развития	А

* - указывается один из вариантов: «А», «Б», «ДУ», «ВНД»

3.4 Состояние доступности основных структурно-функциональных зон

№№ п \п	Основные структурно-функциональные зоны	Состояние доступности, в том числе для основных категорий инвалидов**
1	Территория, прилегающая к зданию (участок)	ДП-И (О,Г,У), ДУ (К,С).
2	Вход (входы) в здание	ДП-И (Г,У), ДУ(К,О,С)
3	Путь (пути) движения внутри здания (в т.ч. пути эвакуации)	ДП-И (Г,У), ДУ(К,О,С)
4	Зона целевого назначения здания (целевого посещения объекта)	(I)ДП-И (Г, У, С), ДЧ (К,С) (II) ДП- В
5	Санитарно-гигиенические помещения	ДП-И (О,С,Г,У), ДУ (К)
6	Система информации и связи (на всех зонах)	ДП-И (Г,У,О), ДУ(К,С)
7	Пути движения к объекту (от остановки транспорта)	ДП-И (О,Г,У), ДУ (С,К).

** Указывается: ДП-В - доступно полностью всем; ДП-И (К, О, С, Г, У) – доступно полностью избирательно (указать категории инвалидов); ДЧ-В - доступно частично всем; ДЧ-И (К, О, С, Г, У) – доступно частично избирательно (указать категории инвалидов); ДУ - доступно условно, ВНД – временно недоступно



УТВЕРЖДАЮ:

Начальник Управления социальной защиты населения города Тюмени и Тюменского района

Л.А.Крашанинина

АКТ ОБСЛЕДОВАНИЯ объекта социальной инфраструктуры К ПАСПОРТУ ДОСТУПНОСТИ ОСИ

№ 2

« 12 » 04 2014 г.

г. Тюмень

Наименование территориального образования субъекта РФ

1. Общие сведения об объекте

- 1.1. Наименование (вид) объекта Спальный корпус №2
- 1.2. Адрес объекта: г. Тюмень, п. Верхний Бор, 9 км. Салаирского тракта, дом 8, корпус 2
- 1.3. Сведения о размещении объекта:
- отдельно стоящее здание 3 этажа, 5653 кв.м
 - часть здания _____ - _____ этажей (или на _____ - _____ этаже), 87 206 кв.м
 - наличие прилегающего земельного участка (да, нет); 87 206 кв.м
- 1.4. Год постройки здания 2010, последнего капитального ремонта _____
- 1.5. Дата предстоящих плановых ремонтных работ: текущего _____, капитального _____
- 1.6. Название организации (учреждения), (полное юридическое наименование – согласно Уставу, краткое наименование) Автономное учреждение социального обслуживания населения Тюменской области «Областной реабилитационный центр для детей и подростков с ограниченными возможностями «Родник», АУ СОН ТО «ОРЦ «РОДНИК»
- 1.7. Юридический адрес организации (учреждения) г. Тюмень, поселок сельского типа Верхний Бор, 9 км. Салаирского тракта

2. Характеристика деятельности организации на объекте

Дополнительная информация :

предоставление жилой площади с мебелью, постельными принадлежностями в соответствии с утвержденными нормами.

3. Состояние доступности объекта

3.1 Путь следования к объекту пассажирским транспортом

(описать маршрут движения с использованием пассажирского транспорта)

Автобус №135 (ост. Центральный рынок – ост. Детский реабилитационный центр «Родник»)

наличие адаптированного пассажирского транспорта к объекту: социальное такси

3.2 Путь к объекту от ближайшей остановки пассажирского транспорта:

3.2.1 расстояние до объекта от остановки транспорта 250 м

3.2.2 время движения (пешком) 10 мин

3.2.3 наличие выделенного от проезжей части пешеходного пути (да, нет),

3.2.4 Перекрестки: нерегулируемые; регулируемые, со звуковой сигнализацией, таймером; нет

3.2.5 Информация на пути следования к объекту: акустическая, тактильная, визуальная; нет

3.2.6 Перепады высоты на пути: есть, нет

Их обустройство для инвалидов на коляске: да, нет

3.3 Организация доступности объекта для инвалидов – форма обслуживания

№№ п/п	Категория инвалидов (вид нарушения)	Вариант организации доступности объекта (формы обслуживания)*
1.	Все категории инвалидов и МГН	ДУ
<i>в том числе инвалиды:</i>		
2	передвигающиеся на креслах-колясках	ДУ
3	с нарушениями опорно-двигательного аппарата	ДУ
4	с нарушениями зрения	ДУ
5	с нарушениями слуха	А
6	с нарушениями умственного развития	А

* - указывается один из вариантов: «А», «Б», «ДУ», «ВНД»

3.4 Состояние доступности основных структурно-функциональных зон

№№ п/п	Основные структурно- функциональные зоны	Состояние доступности, в том числе для основных категорий инвалидов**	Приложение	
			№ на плане	№ фото
1	Территория, прилегающая к зданию (участок)	ДП-И (О, Г, У), ДУ (К, С).	1	1
2	Вход (входы) в здание	ДП-И (Г, У), ДУ (К, О, С)	2,3,4	2,3,4
3	Путь (пути) движения внутри здания (в т.ч. пути эвакуации)	ДП-И (Г, У), ДУ (К, О, С)	9,11,14,1 9	9, 11, 14, 19
4	Зона целевого назначения здания (целевого посещения объекта)	(I)ДП-И (Г, У, С), ДЧ (К,С) (II) ДП - В	5,8,15	5,8,15
5	Санитарно-гигиенические помещения	ДП-И (О, С, Г, У), ДУ (К)	7	7
6	Система информации и связи (на всех зонах)	ДП-И (Г, У, О), ДУ (К, С)	6,10,16	6,10,16
7	Пути движения к объекту (от остановки транспорта)	ДП-И (О, Г, У) ДУ (С, К)	-	-

** Указывается: ДП-В - доступно полностью всем; ДП-И (К, О, С, Г, У) – доступно полностью избирательно (указать категории инвалидов); ДЧ-В - доступно частично всем; ДЧ-И (К, О, С, Г, У) – доступно частично избирательно (указать категории инвалидов); ДУ - доступно условно, ВНД - недоступно

3.5. ИТОГОВОЕ ЗАКЛЮЧЕНИЕ о состоянии доступности ОСИ:

Доступен полностью избирательно для отдельных категорий инвалидов без сопровождения.
Помощь сотрудников Центра обеспечивает доступность всем категориям инвалидов.

4. Управленческое решение (проект)

4.1. Рекомендации по адаптации основных структурных элементов объекта:

№№ п \ п	Основные структурно-функциональные зоны объекта	Рекомендации по адаптации объекта (вид работы)*
1	Территория, прилегающая к зданию (участок)	Текущий ремонт
2	Вход (входы) в здание	Капитальный ремонт
3	Путь (пути) движения внутри здания (в т.ч. пути эвакуации)	Не нуждается
4	Зона целевого назначения здания (целевого посещения объекта)	Не нуждается
5	Санитарно-гигиенические помещения	Капитальный ремонт
6	Система информации на объекте (на всех зонах)	Капитальный ремонт
7	Пути движения к объекту (от остановки транспорта)	Текущий ремонт
8.	Все зоны и участки	

*- указывается один из вариантов (видов работ): не нуждается; ремонт (текущий, капитальный); индивидуальное решение с ТСП; технические решения невозможны – организация альтернативной формы обслуживания

4.2. Период проведения работ 2017-2020гг.

в рамках исполнения программы «Доступная среда»

(указывается наименование документа: программы, плана)

4.3 Ожидаемый результат (по состоянию доступности) после выполнения работ по адаптации доступность всем категориям инвалидов и МГН

Оценка результата исполнения программы, плана (по состоянию доступности) хорошо

4.4. Для принятия решения требуется, не требуется (нужное подчеркнуть):

4.4.1. согласование на Комиссии _____
(наименование Комиссии по координации деятельности в сфере обеспечения доступной среды жизнедеятельности для инвалидов и других МГН)

4.4.2. согласование работ с надзорными органами _____

(в сфере проектирования и строительства, архитектуры, охраны памятников, другое - указать)

4.4.3. техническая экспертиза; разработка проектно-сметной документации;

4.4.4. согласование с вышестоящей организацией (собственником объекта);

4.4.5. согласование с общественными организациями инвалидов _____;

4.4.6. другое _____

Имеется заключение уполномоченной организации о состоянии доступности объекта, прилагается _____

(наименование документа и выдавшей его организации, дата)

4.7. Информация может быть размещена (обновлена) на Карте доступности субъекта РФ

<http://ds.admtymen.ru/dsto/map/osi.htm>

(наименование сайта, портала)

5. Особые отметки

ПРИЛОЖЕНИЯ:

Результаты обследования:

1. Территории, прилегающей к объекту на 1 л.

2. Входа (входов) в здание на 2 л.

3. Путей движения в здании на 1 л.

4. Зоны целевого назначения объекта на 3 л.

5. Санитарно-гигиенических помещений на 1 л.

6. Системы информации (и связи) на объекте на 1 л.

Результаты фото-фиксации на объекте _____ на 20 л.

Поэтажные планы, паспорт БТИ _____ на 3 л.

Другое (в том числе дополнительная информация о путях движения к объекту):

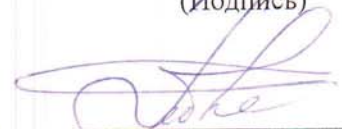
Руководитель рабочей группы:

заместитель руководителя по ЛОР _____ Ламанова Е.П.
(Должность, Ф.И.О.)

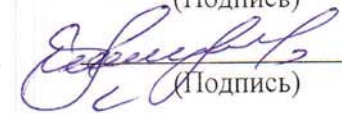

(Подпись)

Члены рабочей группы:

Главный инженер _____ Бебнев С.Ю.
(Должность, Ф.И.О.)


(Подпись)

Заведующий хозяйством _____ Шипунов П.Г.
(Должность, Ф.И.О.)


(Подпись)

В том числе:

представители общественных
организаций инвалидов

Президент ТОО ВСС Т.А. Пунжаев
(Должность, Ф.И.О.)




(Подпись)

Управленческое решение согласовано « _____ » _____ (протокол № _____)
Комиссией (название) рабочая группа по проведению паспортизации ОСИ

I Результаты обследования:

1. Территории, прилегающей к зданию (участка)

Спальный корпус №2

г. Тюмень, п. Верхний Бор, 9 км. Салаирского тракта, дом 8, корпус 2

(Наименование объекта, адрес)

№ п/п	Наименование функционально-планировочного элемента	Наличие элемента		Выявленные нарушения и замечания		Работы по адаптации объектов		
		есть/нет	№ на плане	№ фото	Содержание	Значимо для инвалида (категория)	Содержание	Виды работ
1.1	Вход (входы) на территорию	есть	-	31-35,	нет	-	-	
1.2	Путь (пути) движения на территории	есть	-	33, 36-38	Система средств информационной поддержки обеспечена не на всём протяжении пути.	К, О, С, Г, У	Установить дополнительные указатели направления движения, информационные знаки.	Тек. ремонт
1.3	Лестница (наружная)	нет	-	-	нет	-	-	-
1.4	Пандус (наружный)	нет	-	-	нет	-	-	-
1.5	Автостоянка и парковка	есть	-	34	нет	-	-	-
	ОБЩИЕ требования к зоне	-	-	-		-	-	-

II Заключение по зоне:

Наименование структурно-функциональной зоны	Состояние доступности* (к пункту 3.4 Акта обследования ОСИ)	Приложение		Рекомендации по адаптации (вид работы)** к пункту 4.1 Акта обследования ОСИ
		№ на плане	№ фото	
Территория, прилегающая к зданию	ДУ (К, С), ДП-И (О, Г, У)	-	1-3, 31-38	Текущий ремонт

* указывается: ДП-В - доступно полностью всем; ДП-И (К, О, С, Г, У) – доступно полностью избирательно (указать категории инвалидов); ДЧ-В - доступно частично всем; ДЧ-И (К, О, С, Г, У) – доступно частично избирательно (указать категории инвалидов); ДУ - доступно условно, ВНД - недоступно

**указывается один из вариантов: не нуждается; ремонт (текущий, капитальный); индивидуальное решение с ТСР; технические решения невозможны – организация альтернативной формы обслуживания

Комментарий к заключению: Зона определена как ДУ (К,С), ДП-И(О, Г,У).

В учреждении имеются два входа на территорию. Первый (центральный вход) предназначен от парковки автотранспорта и специализированных автобусов (социальное такси). Второй от остановки общественного транспорта, а именно автобус маршрут №135. Путь от остановки автобуса (ОПЦ «Родник») до входа на территорию учреждения имеет полужёсткое основание на протяжении 24 метров, что приводит к затруднениям при передвижении инвалида в кресле коляски без сопровождения.

I Результаты обследования:

2. Входа (входов) в здание

Спальный корпус №2

г. Тюмень, п. Верхний Бор, 9 км. Салаирского тракта, дом8, корпус 2

Наименование объекта, адрес

№ п/п	Наименование функционально-планировочного элемента	Наличие элемента		Выявленные нарушения и замечания		Работы по адаптации объектов		
		есть/нет	№ на плане	№ фото	Содержание	Значимо для инвалида (категория)	Содержание	Виды работ
2.1	Лестница (наружная)	есть	3	3	Поручни лестниц не имеют с обеих сторон горизонтальные участки, выходящие за пределы длины лестничного марша на 300мм. Краевые ступени не выделены цветом или фактурой.	О, С	Реконструкция лестницы в соответствии с ГОСТ	Кап. ремонт
2.2	Пандус (наружный)	есть	2	2	Ширина пандуса превышает 90см, отсутствует второй поручень. Поручни пандусов не имеют с обеих сторон горизонтальные участки, выходящие за пределы длины лестничного марша на 300мм. Пандусы не выделены цветом или текстурой, относительно прилегающей поверхности. На пандусе эвакуационного выхода отсутствует второй поручень и противоскользящее покрытие. Не установлена кнопка вызова помощника. В зимний период образование наледи, проникновение влаги в основание, разрушение конструкции, из-за отсутствия навеса.	К, О, С	Реконструкция пандуса в соответствии с ГОСТ	Кап. ремонт
2.3	Входная площадка (перед дверью)	есть	3	3	Нет	-	-	-
2.4	Дверь (входная)	есть	3	3	Двери не имеют фиксаторы в положениях "открыто" или "закрыто" или задержку автоматического	К,О,С	Выполнить окраску ручки и краёв дверного полотна в контрастные цвета.	Тек. ремонт

					закрывания дверей, продолжительностью не менее 5 секунд. Дверные наличники или края дверного полотна и ручки не имеют отличные от дверного полотна контрастные цвета.			
2.5	Тамбур	есть	4	4	Не вся часть пола в проходе между дверями имеет противоскользящее покрытие.	К,О,С,Г,У -	Уложить и закрепить противоскользящее покрытие на всю длину прохода.	Тек. ремонт.
	ОБЩИЕ требования к зоне				Нет			

II Заключение по зоне:

Наименование структурно-функциональной зоны	Состояние доступности* (к пункту 3.4 Акта обследования ОСИ)	Приложение		Рекомендации по адаптации (вид работы)** к пункту 4.1 Акта обследования ОСИ
		№ на плане	№ фото	
Вход в здание	ДП-И (У, Г), ДУ (К, О, С)	3	3	Капитальный ремонт

* указывается: ДП-В - доступно полностью всем; ДП-И (К, О, С, Г, У) – доступно полностью избирательно (указать категории инвалидов); ДЧ-В - доступно частично всем; ДЧ-И (К, О, С, Г, У) – доступно частично избирательно (указать категории инвалидов); ДУ - доступно условно, ВНД - недоступно

**указывается один из вариантов: не нуждается; ремонт (текущий, капитальный); индивидуальное решение с ТСР; технические решения невозможны – организация альтернативной формы обслуживания

Комментарий к заключению: Зона определена как ДП-И (Г,У), ДУ(К,С,О) для людей с ограниченными возможностями без сопровождающих лиц, так как требует значительные затраты времени и средств на проведение ремонтно-строительных работ.

Учреждение предназначено для реабилитации детей с категорией инвалидности: К, О, У (Постановление правительства Тюменской области от 29.09.2009 г. N 279-п О реабилитации отдельных категорий граждан в специализированных реабилитационных центрах в Тюменской области). Дети пребывают с сопровождающими лицами. Исходя из изложенного зона доступна для приёма данных категорий граждан.

I Результаты обследования:

3. Пути (путей) движения внутри здания (в т.ч. путей эвакуации)

Спальный корпус №2

г. Тюмень, п. Верхний Бор, 9 км. Салаирского тракта, дом 8, корпус 2
(наименование объекта, адрес)

№ п/п	Наименование функционально-планировочного элемента	Наличие элемента			Выявленные нарушения и замечания		Работы по адаптации объектов	
		есть/нет	№ на плане	№ фото	Содержание	Значимо для инвалида (категория)	Содержание	Виды работ
3.1	Коридор (вестибюль, зона ожидания, галерея, балкон)	есть	9, 10	9, 10	нет	-	-	-
3.2	Лестница (внутри здания)	есть	18	18	Краевые ступени не выделены цветом или фактурой.	-		
3.3	Пандус (внутри здания)	нет	-	-	-	-	-	-
3.4	Лифт пассажирский (или подъемник)	есть	11	11	нет	-	-	-
3.5	Дверь	есть			нет	-	-	-
3.6	Пути эвакуации (в т.ч. зоны безопасности)	есть	17,20	17,20	нет	-		
	ОБЩИЕ требования к зоне					-		

II Заключение по зоне:

Наименование структурно-функциональной зоны	Состояние доступности* (к пункту 3.4 Акта обследования ОСИ)	Приложение		Рекомендации по адаптации (вид работы)** к пункту 4.1 Акта обследования ОСИ
		№ на плане	№ фото	
Пути движения внутри здания	ДП-И (Г, У), ДУ (К, С, О)	9,10,11,17,18,20	9,10,11,17,18,20	

* указывается: ДП-В - доступно полностью всем; ДП-И (К, О, С, Г, У) – доступно полностью избирательно (указать категории инвалидов); ДЧ-В - доступно частично всем; ДЧ-И (К, О, С, Г, У) – доступно частично избирательно (указать категории инвалидов); ДУ - доступно условно, ВНД - недоступно

**указывается один из вариантов: не нуждается; ремонт (текущий, капитальный); индивидуальное решение с ТСР; технические решения невозможны – организация альтернативной формы обслуживания

Комментарий к заключению: Зона определена как ДП-И (Г, У), ДУ (К, С, О) Учреждение предназначено для реабилитации детей с категорией инвалидности: К, О, У (Постановление правительства Тюменской области от 29.09.2009 г. N 279-п О реабилитации отдельных категорий граждан в специализированных реабилитационных центрах в Тюменской области). Дети пребывают с сопровождающими лицами. Исходя из изложенного зона доступна для приёма данных категорий граждан.

I Результаты обследования:**4. Зоны целевого назначения здания (целевого посещения объекта)****Вариант I – зона обслуживания инвалидов**Спальный корпус №2г. Тюмень, п. Верхний Бор, 9 км. Салаирского тракта, дом 8, корпус 2

(наименование объекта, адрес)

№ п/п	Наименование функционально-планировочного элемента	Наличие элемента		Выявленные нарушения и замечания		Работы по адаптации объектов		
		есть/нет	№ на плане	№ фото	Содержание	Значимо для инвалида (категория)	Содержание	Виды работ
4.1	Кабинетная форма обслуживания	есть	8, 15	8, 15	В некоторых помещениях рекомендуется сопровождение.	К, С	ИТСР	-
4.2	Зальная форма обслуживания	нет	-	-	-	-	-	-
4.3	Прилавочная форма обслуживания	нет	-	-	-	-	-	-
4.4	Форма обслуживания с перемещением по маршруту	нет	-	-	-	-	-	-
4.5	Кабина индивидуального обслуживания	нет	-	-	-	-	-	-
	ОБЩИЕ требования к зоне				-	-	-	

II Заключение по зоне:

Наименование структурно-функциональной зоны	Состояние доступности* (к пункту 3.4 Акта обследования ОСИ)	Приложение		Рекомендации по адаптации (вид работы)** к пункту 4.1 Акта обследования ОСИ
		№ на плане	№ фото	
Зона обслуживания инвалидов	ДП-И (Г,У,О) ДЧ (К,С)	8,15	8,15	-

* указывается: ДП-В - доступно полностью всем; ДП-И (К, О, С, Г, У) – доступно полностью избирательно (указать категории инвалидов); ДЧ-В - доступно частично всем; ДЧ-И (К, О, С, Г, У) – доступно частично избирательно (указать категории инвалидов); ДУ - доступно условно, ВНД - недоступно

**указывается один из вариантов: не нуждается; ремонт (текущий, капитальный); индивидуальное решение с ТСР; технические решения невозможны – организация альтернативной формы обслуживания

Комментарий к заключению: зона не нуждается в дополнительных работах по адаптации инвалидов и МГН

I Результаты обследования:

4. Зоны целевого назначения здания (целевого посещения объекта)

Вариант III – жилые помещения

Наименование функционально-планировочного элемента	Наличие элемента		Выявленные нарушения и замечания		Работы по адаптации объектов		
	есть/нет	№ на плане	№ фото	Содержание	Значимо для инвалида (категория)	Содержание	Виды работ
Жилые помещения	есть	5	5		ДП-В		

II Заключение по зоне:

Наименование структурно-функциональной зоны	Состояние доступности* (к пункту 3.4 Акта обследования ОСИ)	Приложение		Рекомендации по адаптации (вид работы)** к пункту 4.1 Акта обследования ОСИ
		№ на плане	№ фото	
Жилые помещения	ДП-В	5	5	-

* указывается: ДП-В - доступно полностью всем; ДП-И (К, О, С, Г, У) – доступно полностью избирательно (указать категории инвалидов); ДЧ-В - доступно частично всем; ДЧ-И (К, О, С, Г, У) – доступно частично избирательно (указать категории инвалидов); ДУ - доступно условно, ВНД - недоступно

**указывается один из вариантов: не нуждается; ремонт (текущий, капитальный); индивидуальное решение с ТСР; технические решения невозможны – организация альтернативной формы обслуживания

Комментарий к заключению: зона не нуждается в дополнительных работах по адаптации инвалидов и МГН

I Результаты обследования:

5. Санитарно-гигиенических помещений

Спальный корпус №2

г. Тюмень, п. Верхний Бор, 9 км. Салаирского тракта, дом 8, корпус 2

№ п/п	Наименование функционально-планировочного элемента	Наличие элемента			Выявленные нарушения и замечания		Работы по адаптации объектов	
		есть/нет	№ на плане	№ фото	Содержание	Значимо для инвалида (категория)	Содержание	Виды работ
5.1	Туалетная комната	есть	7	7	Не оборудованы системой тревожной сигнализации, обеспечивающей связь с помещением постоянного дежурного персонала.	К,О	Установить системы тревожной сигнализации.	Кап. ремонт
5.2	Душевая/ванная комната	есть	7	7	Установлены стандартные душевые кабины малого размера.	К,О	Заменить душевые кабины.	Кап. ремонт
5.3	Бытовая комната (гардеробная)	нет	-	-	-	-	-	-
	ОБЩИЕ требования к зоне				нет		нет	-

II Заключение по зоне:

Наименование структурно-функциональной зоны	Состояние доступности* (к пункту 3.4 Акта обследования ОСИ)	Приложение		Рекомендации по адаптации (вид работы)** к пункту 4.1 Акта обследования ОСИ
		№ на плане	№ фото	
Санитарно-гигиенические помещения	ДП-И (О, С, Г, У) ДУ (К)	7	7	Капитальный ремонт

* указывается: ДП-В - доступно полностью всем; ДП-И (К, О, С, Г, У) – доступно полностью избирательно (указать категории инвалидов); ДЧ-В - доступно частично всем; ДЧ-И (К, О, С, Г, У) – доступно частично избирательно (указать категории инвалидов); ДУ - доступно условно, ВНД - недоступно

**указывается один из вариантов: не нуждается; ремонт (текущий, капитальный); индивидуальное решение с ТСР; технические решения невозможны – организация альтернативной формы обслуживания

Комментарий к заключению: Зона определена как ДП-И(О, С, Г, У).ДУ(К).

Учреждение предназначено для реабилитации детей с категорией инвалидности: К, О, У (Постановление правительства Тюменской области от 29.09.2009 г. N 279-п О реабилитации отдельных категорий граждан в специализированных реабилитационных центрах в Тюменской области). Дети пребывают с сопровождающими лицами.

Спальные комнаты 1-го этажа оборудованы по универсальному принципу (5% мест).

I Результаты обследования:
6. Системы информации на объекте
Спальный корпус №2

г. Тюмень, п. Верхний Бор, 9 км. Салаирского тракта, дом 8, корпус 2

№ п/п	Наименование функционально-планировочного элемента	Наличие элемента			Выявленные нарушения и замечания		Работы по адаптации объектов	
		есть/нет	№ на плане	№ фото	Содержание	Значимо для инвалида (категория)	Содержание	Виды работ
6.1	Визуальные средства	есть	6, 10, 12, 14, 16	6, 10, 12, 14, 16	нет	все	нет	-
6.2	Акустические средства	нет	-	-	Санитарные комнаты не оборудованы системой тревожной сигнализации, обеспечивающей связь с помещением постоянного дежурного персонала.-	все	При проведении капитального ремонта предусмотреть установку акустических средств.	Кап. ремонт
6.3	Тактильные средства	нет			Отсутствуют.	С	При проведении капитального ремонта предусмотреть установку тактильных средств.	Кап. ремонт
	ОБЩИЕ требования к зоне	-			-	-	-	-

II Заключение по зоне:

Наименование структурно-функциональной зоны	Состояние доступности* (к пункту 3.4 Акта обследования ОСИ)	Приложение		Рекомендации по адаптации (вид работы)** к пункту 4.1 Акта обследования ОСИ
		№ на плане	№ фото	
Системы информации на объекте	ДП-И (О, Г, У) ДУ (К, С)	6, 10, 12, 14, 16	6, 10, 12, 14, 16	Капитальный ремонт

* указывается: ДП-В - доступно полностью всем; ДП-И (К, О, С, Г, У) – доступно полностью избирательно (указать категории инвалидов); ДЧ-В - доступно частично всем; ДЧ-И (К, О, С, Г, У) – доступно частично избирательно (указать категории инвалидов); ДУ - доступно условно, ВНД - недоступно

**указывается один из вариантов: не нуждается; ремонт (текущий, капитальный); индивидуальное решение с ТСР; технические решения невозможны – организация альтернативной формы обслуживания

Комментарий к заключению:

Зона определена как ДП-И(О, Г, У) ДУ(К, С).

Учреждение предназначено для реабилитации детей с категорией инвалидности: К, О, У (Постановление правительства Тюменской области от 29.09.2009 г. N 279-п О реабилитации отдельных категорий граждан в специализированных реабилитационных центрах в Тюменской области). В здании на круглосуточном дежурстве находится администратор предоставляющий услуги по предоставлению информации об объекте и помощи в преодолении возникших трудностей при получении желаемой услуги в здании.

При проведении капитального ремонта здания предусмотреть оборудование здания визуальными, тактильными, акустическими средствами информации согласно норм.

УТВЕРЖДАЮ:

Руководитель организации

Е.В. Шмакова

2017 г.



АНКЕТА
(информация об объекте социальной инфраструктуры)
К ПАСПОРТУ ДОСТУПНОСТИ ОСИ
№ 2

1. Общие сведения об объекте

- 1.1. Наименование (вид) объекта Спальный корпус №2
 1.2. Адрес объекта г. Тюмень, п. Верхний Бор, 9 км. Салаирского тракта, дом 8, корпус 2
 1.3. Сведения о размещении объекта:
 - отдельно стоящее здание 3 этажа, 5653 кв.м.
 - часть здания - этажей (или на - этаже), 87 206 кв.м.
 1.4. Год постройки здания 2010, последнего капитального ремонта
 1.5. Дата предстоящих плановых ремонтных работ: текущего - , капитального -

сведения об организации, расположенной на объекте

- 1.6. Название организации (учреждения), (полное юридическое наименование – согласно Уставу, краткое наименование) Автономное учреждение социального обслуживания населения Тюменской области «Областной реабилитационный центр для детей и подростков с ограниченными возможностями «Родник», АУ СОН ТО «ОРЦ «РОДНИК»
 1.7. Юридический адрес организации (учреждения) г. Тюмень, поселок Верхний Бор, 9 км. Салаирского тракта
 1.8. Основание для пользования объектом : оперативное управление
 1.9. Форма собственности : государственная
 1.10. Территориальная принадлежность : муниципальная
 1.11. Вышестоящая организация (наименование) Департамент социального развития Тюменской области
 1.12. Адрес вышестоящей организации, другие координаты: г. Тюмень, ул. Республики 83 а

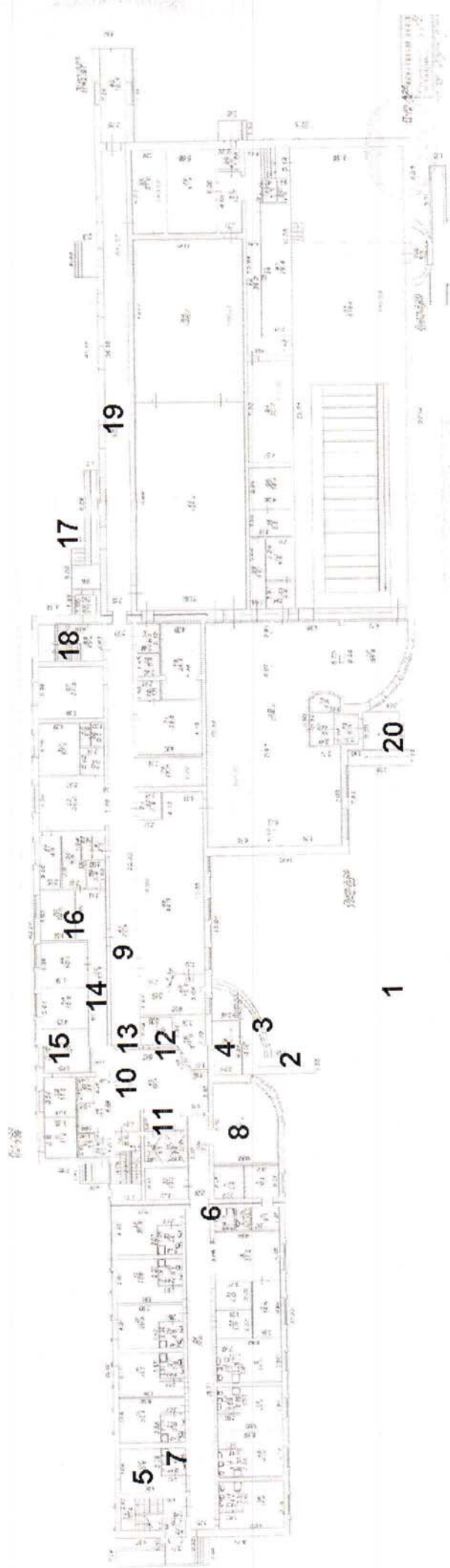
2. Характеристика деятельности организации на объекте

- 2.1 Сфера деятельности (здравоохранение, образование, социальная защита, физическая культура и спорт, культура, связь и информация, транспорт, жилой фонд, потребительский рынок и сфера услуг, другое) социальная защита
 2.2 Виды оказываемых услуг - предоставление жилой площади с мебелью, постельными принадлежностями в соответствии с утвержденными нормами;
 2.3 Форма оказания услуг: (на объекте, с длительным пребыванием, в т.ч. проживанием, на дому, дистанционно): на объекте, с длительным пребыванием, в т.ч. проживанием.
 2.4 Категории обслуживаемого населения по возрасту: (дети, взрослые трудоспособного возраста, пожилые; все возрастные категории): дети с 3 до 18 лет и сопровождающие их лица.
 2.5 Категории обслуживаемых инвалидов: инвалиды, передвигающиеся на коляске, инвалиды с нарушениями опорно-двигательного аппарата; нарушениями слуха, нарушениями умственного развития
 2.6 Плановая мощность: посещаемость (количество обслуживаемых в день), вместимость, пропускная способность 100 человек
 2.7 Участие в исполнении ИПР инвалида, ребенка-инвалида: да

3. Состояние доступности объекта для инвалидов и других маломобильных групп населения (МГН)

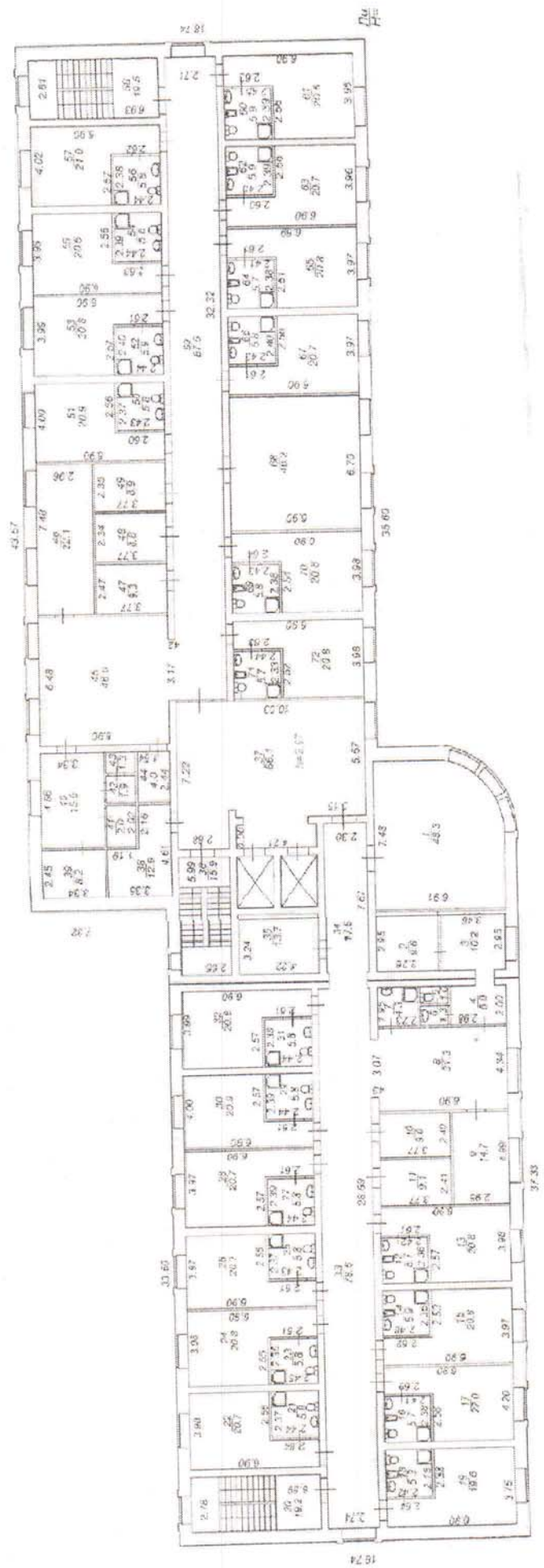
- 3.1 Путь следования к объекту пассажирским транспортом
 (описать маршрут движения с использованием пассажирского транспорта)
Автобус №135 (ост. Центральный рынок – ост. Детский реабилитационный центр «Родник»).
 наличие адаптированного пассажирского транспорта к объекту: социальное такси
 3.2 Путь к объекту от ближайшей остановки пассажирского транспорта:
 3.2.1 расстояние до объекта от остановки транспорта 250 м

Спальный корпус №2 1 этаж

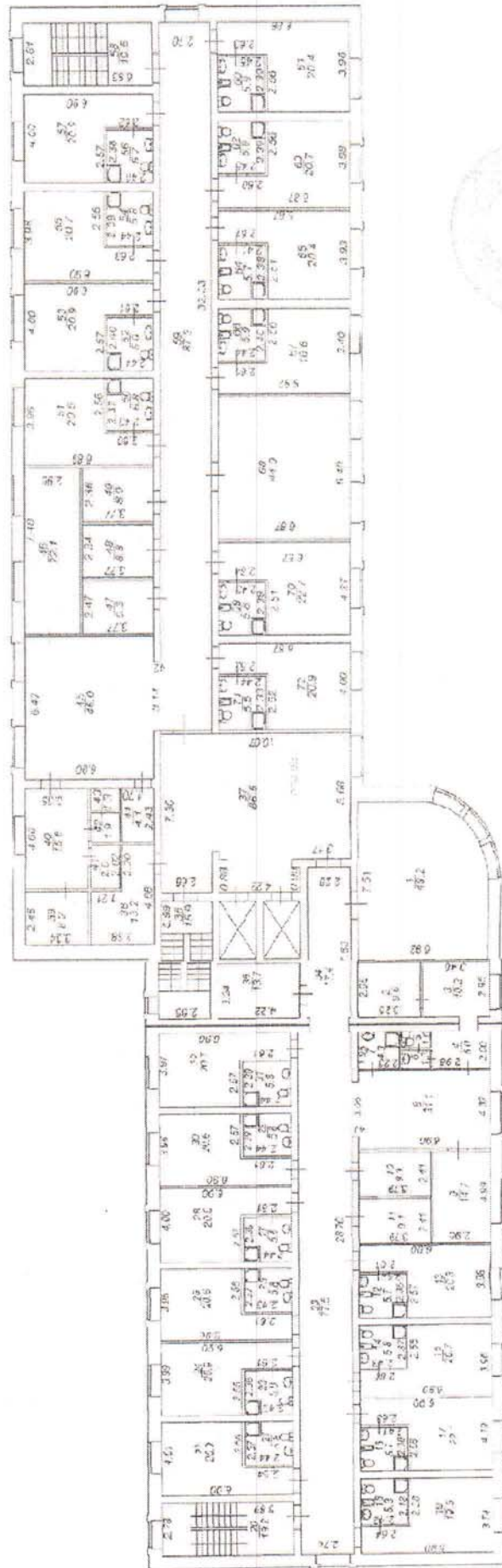


Спальный корпус №2

2 этаж



Спальный корпус №2 3 этаж

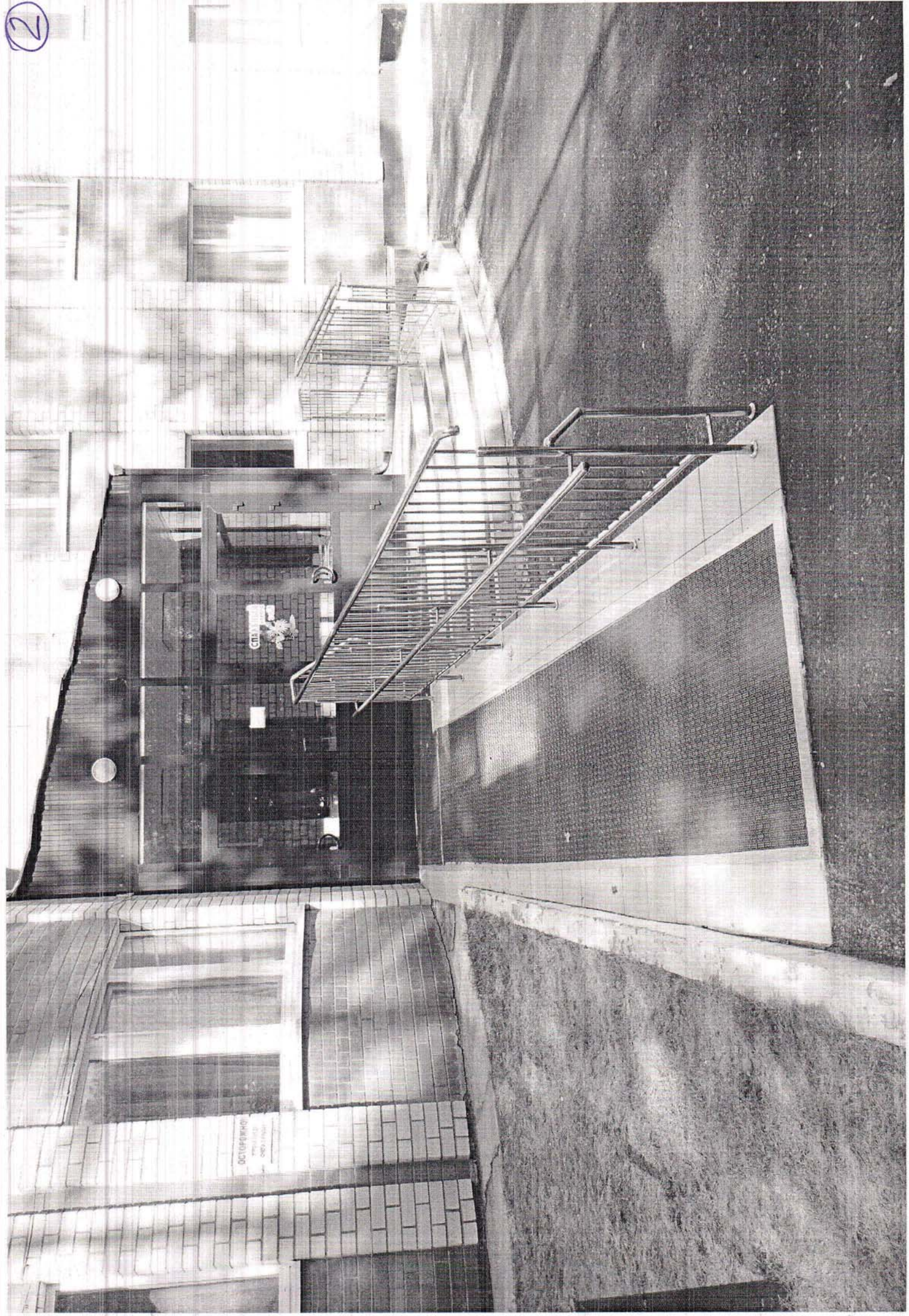


КОПИЯ ВЕРНА

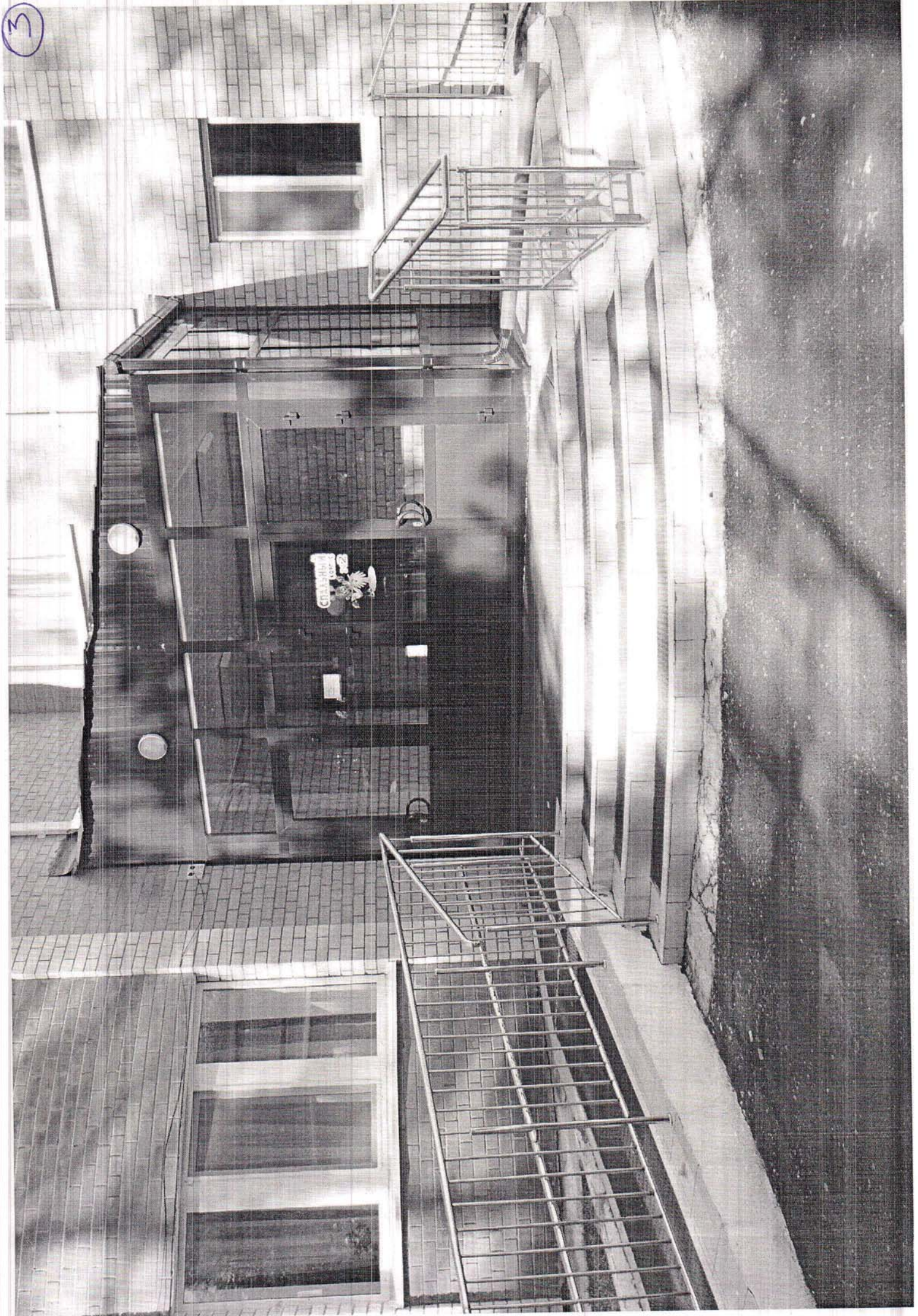
①



2



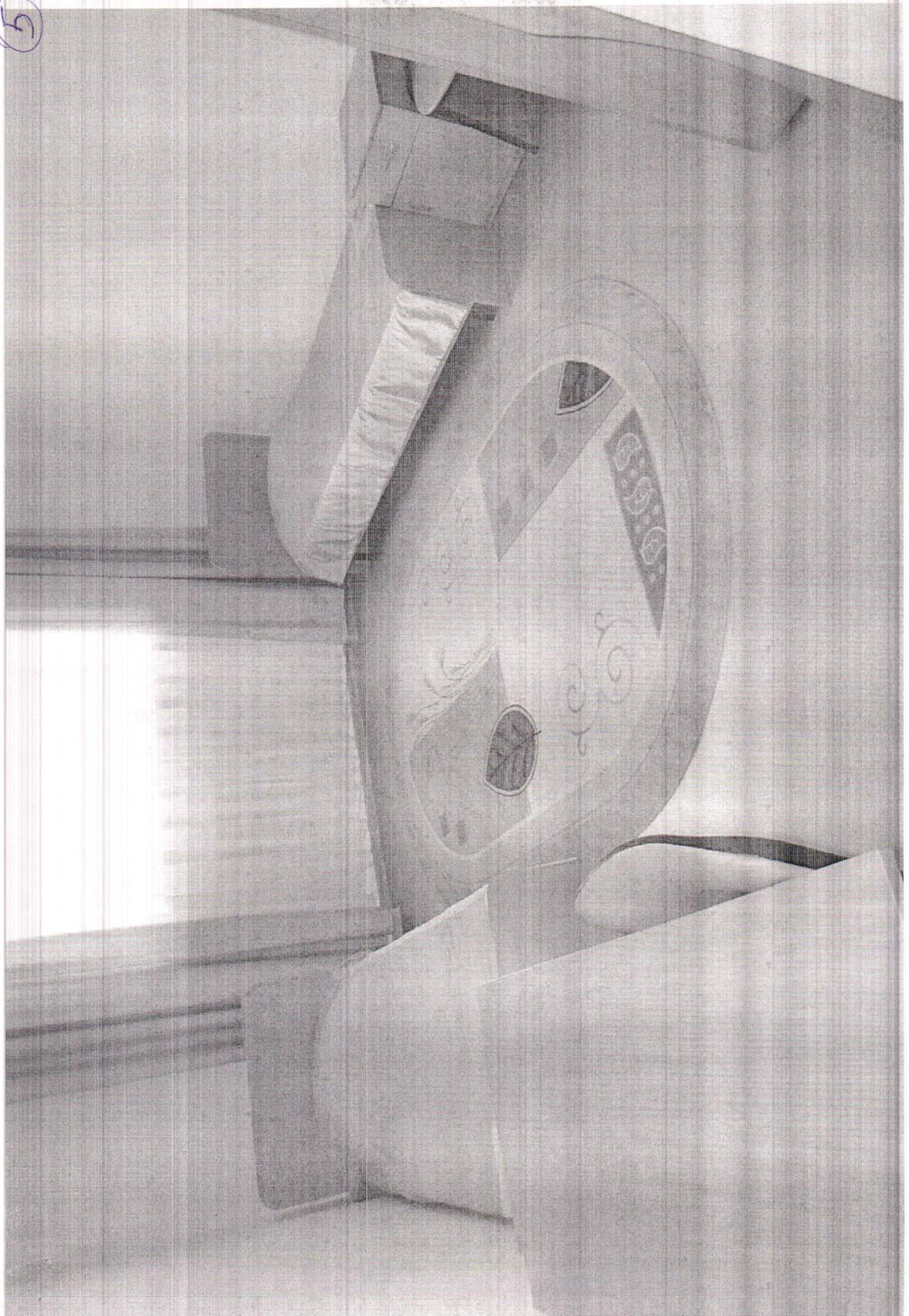
3



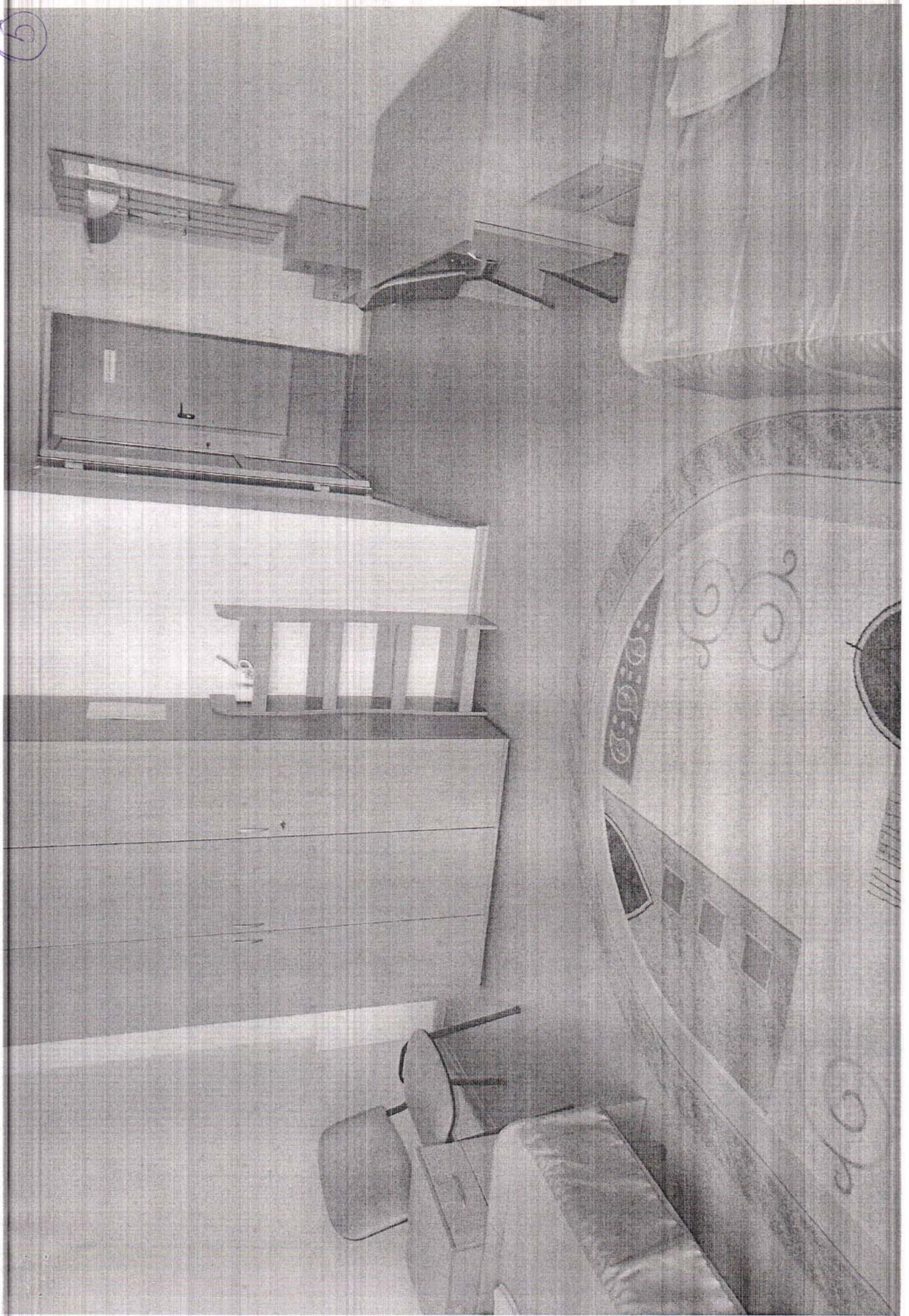
(4)



5



5

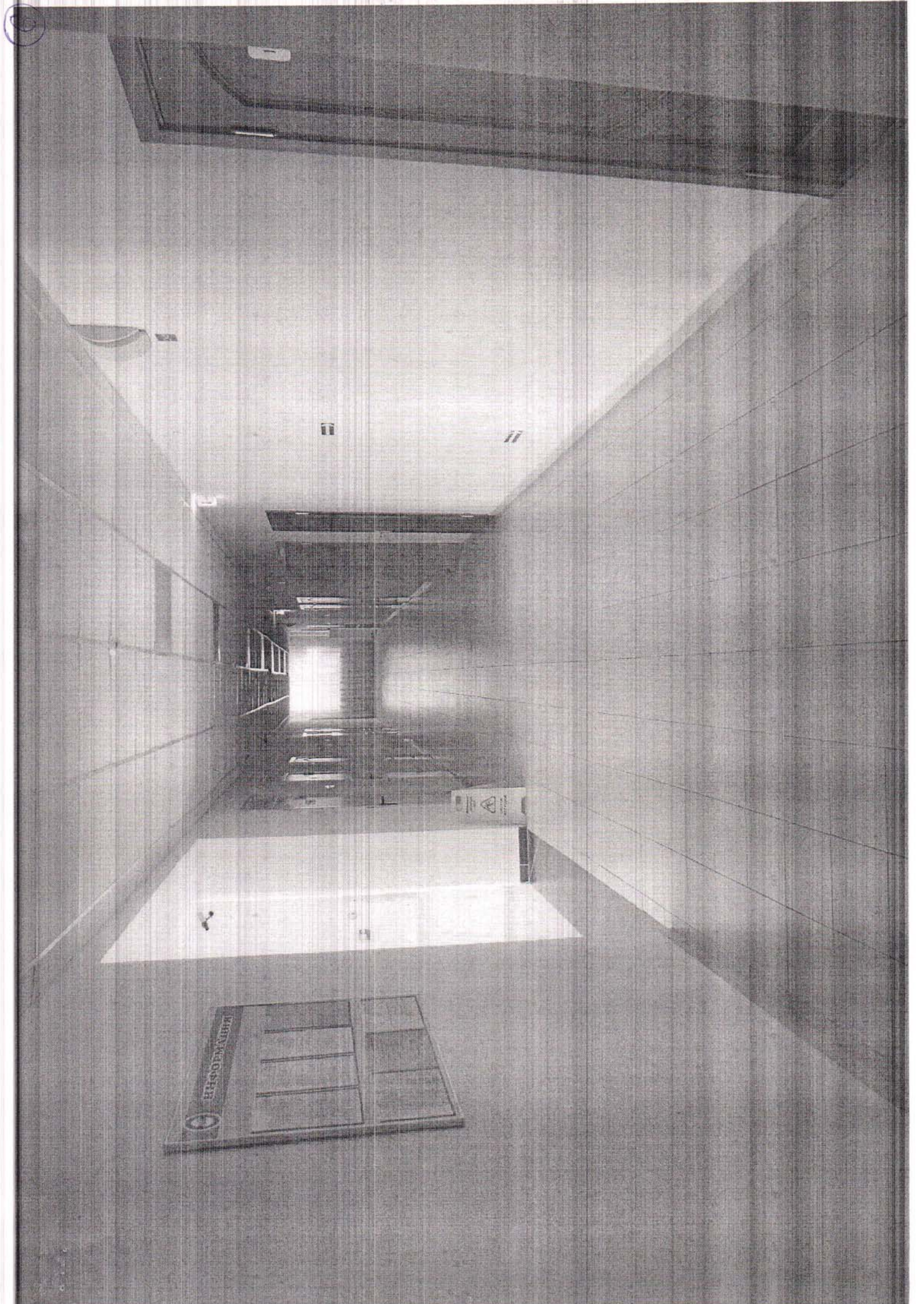


6

ИНФОРМАЦИЯ

Телефон: 8 (383) 222-1111	Адрес: г. Новокузнецк, ул. Советская, д. 10
Часы работы: пн-пт 8:00-17:00	Сб-вс 9:00-15:00
Сайт: www.kuzbassinfo.ru	Электронная почта: info@kuzbassinfo.ru





7



(7)

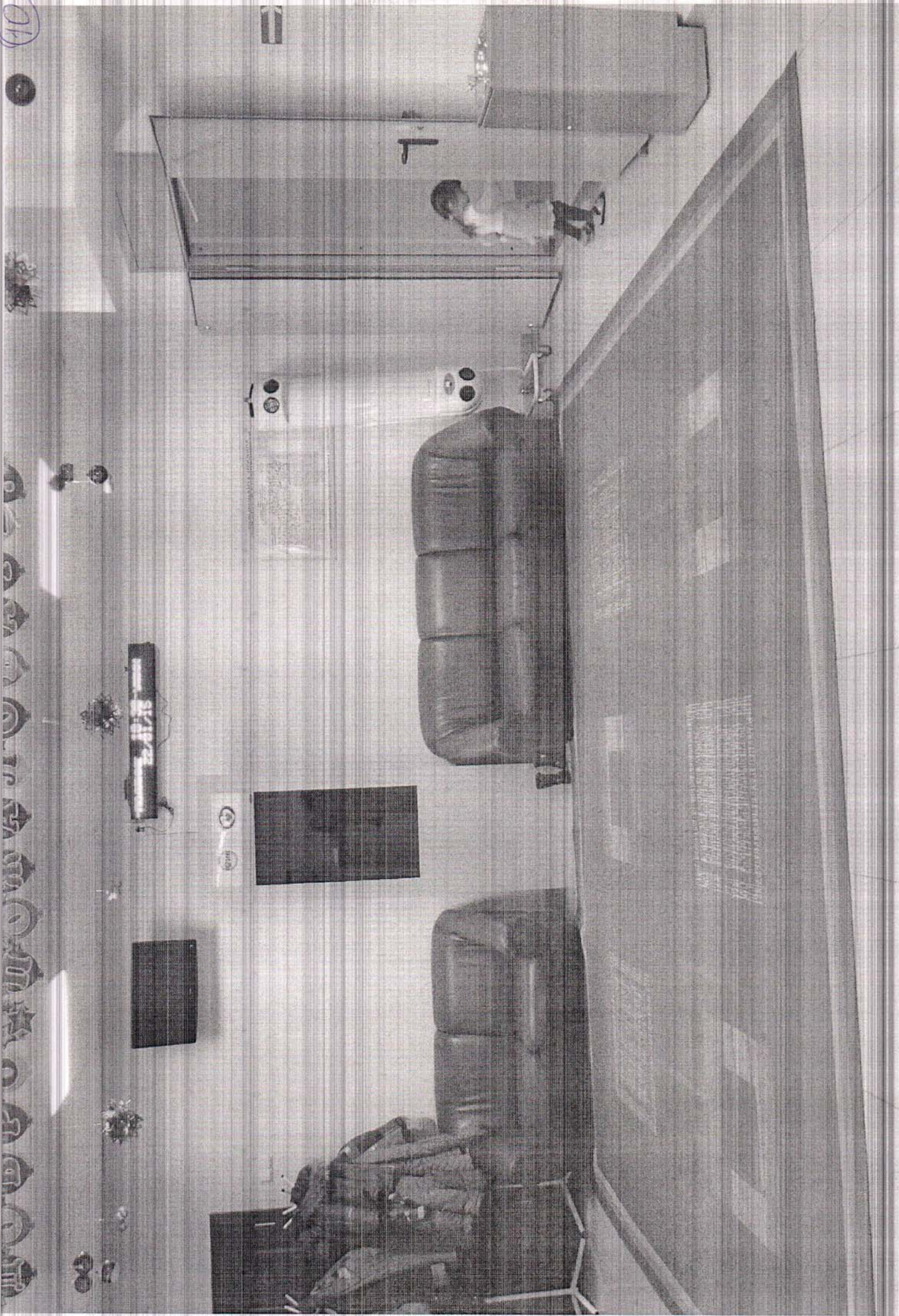






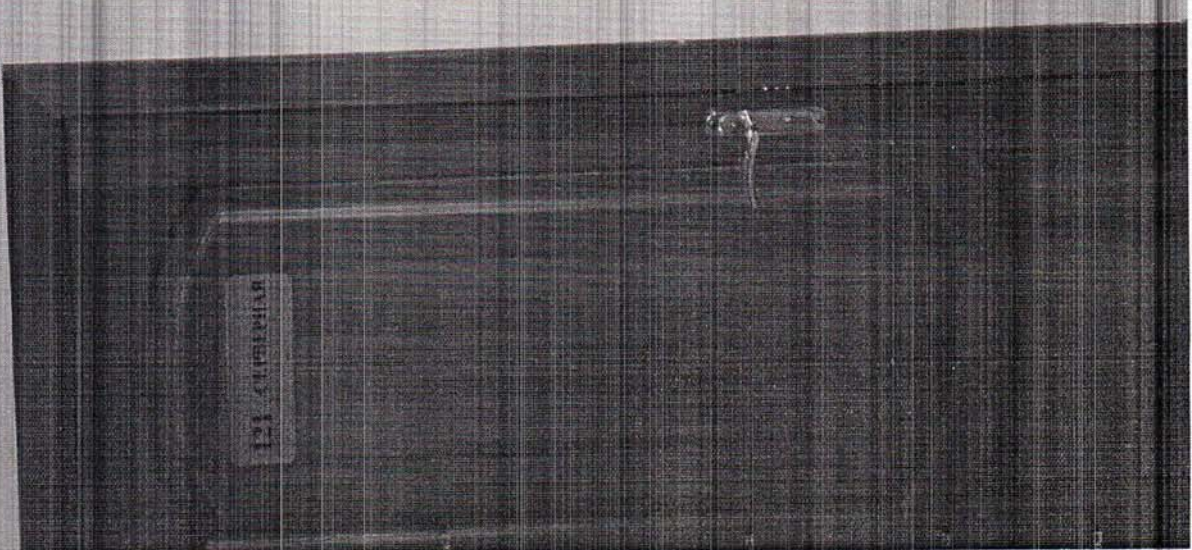
97





11





121 Суретші

ИНФОРМАЦИЯ.RU X

СМЕНА:

КОШТАТЫ: 112645 e-mail: Rodnik97@uindex.ru

СОБЫТИЯ
 НОВОСТИ
 КОЖУРСЬ
 АРША
 ПУСК

1 2 3 4 5 6 7
 11 12 13 14 15 16 17
 18 19 20 21 22 23 24
 25 26 27 28 29 30 31

ЛУСКИЕ НАШАЛКИ

1 2 3 4 5 6 7
 8 9 10 11 12 13 14
 15 16 17 18 19 20 21
 22 23 24 25 26 27 28
 29 30

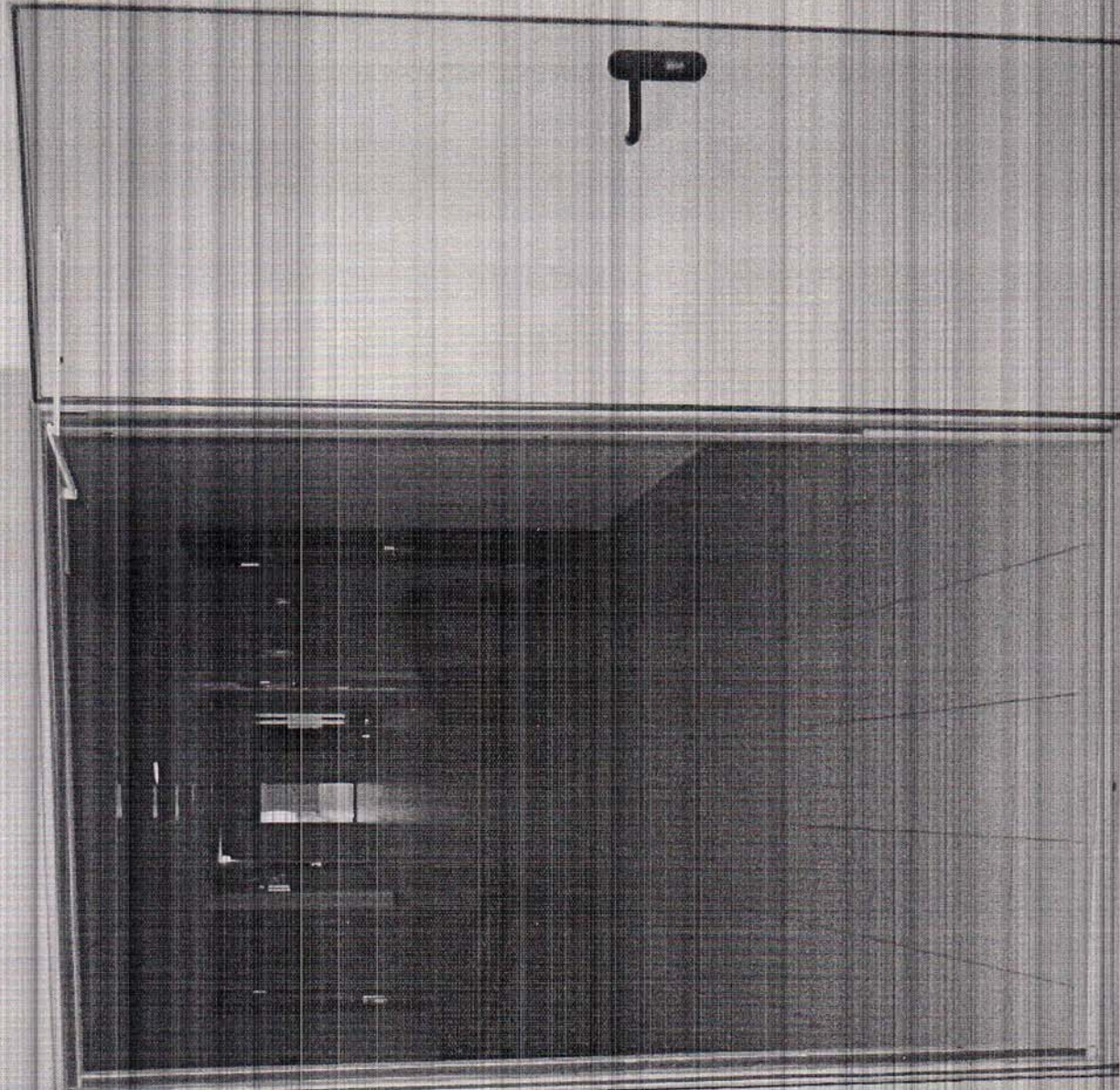
НАШЕ АРХИТЕКТУРНОЕ ФОРМА

1 2 3 4 5
 6 7 8 9 10 11 12
 13 14 15 16 17 18 19
 20 21 22 23 24 25 26
 27 28 29 30 31

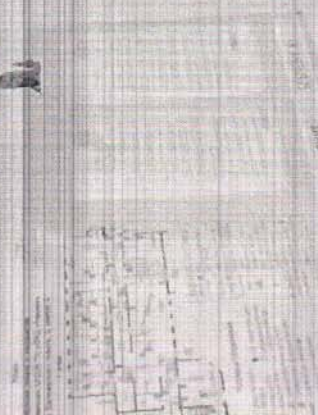
19 ЖУРНАЛ

13

ПРИЛОЖЕНИЕ № 1



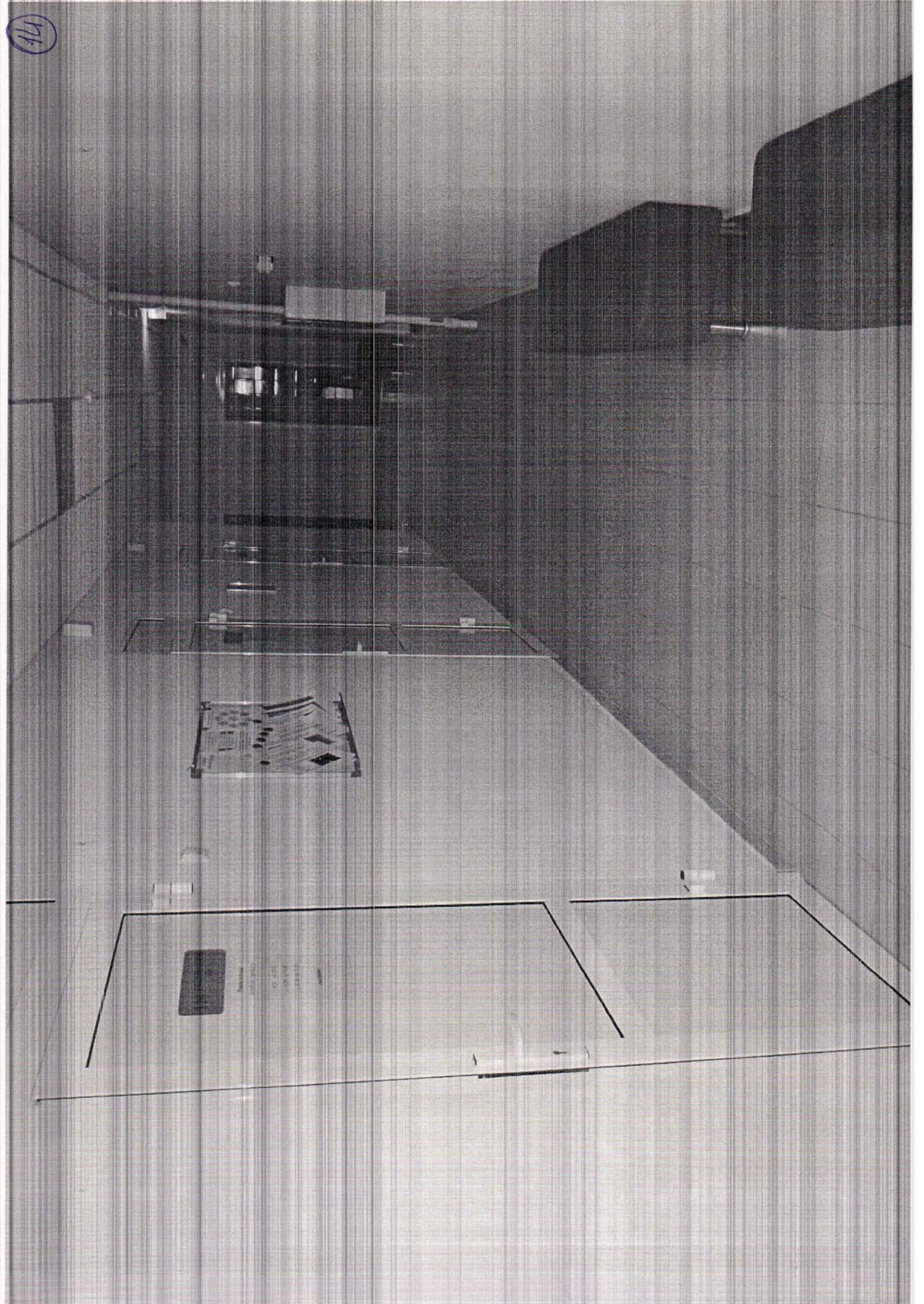
СЛУШАЙТЕ ПРАВИЛА
ОГНЕВОЙ БЕЗОПАСНОСТИ

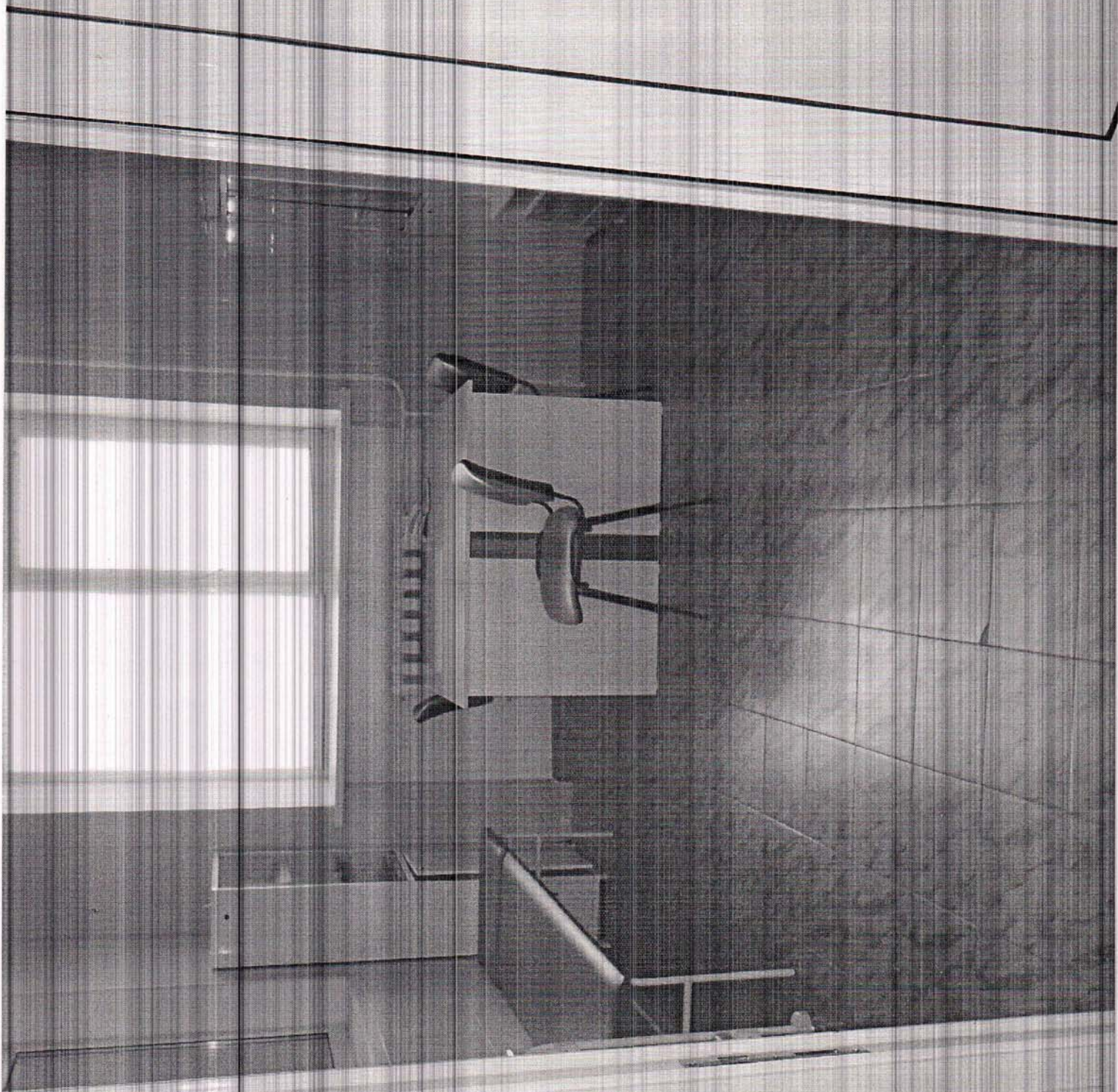


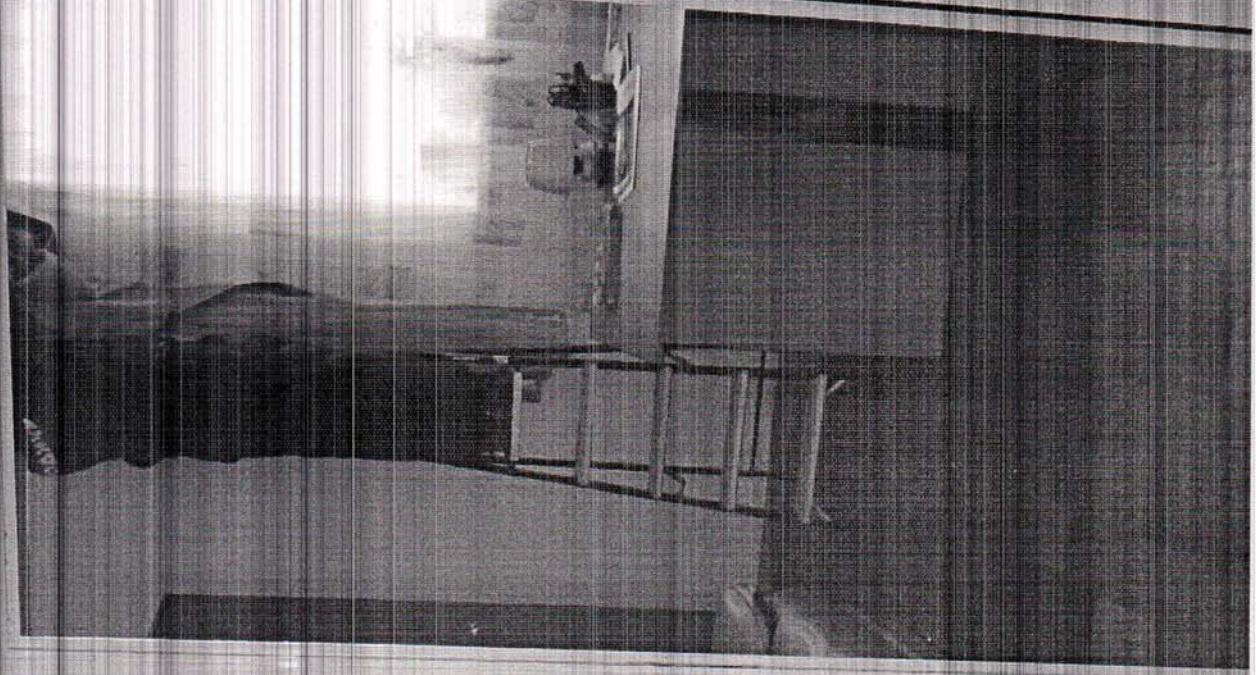
ИНТЕРЬЕР ЗА ПРЕДНАЗНАЧЕНИЕМ СОСТОЯНИИ



171



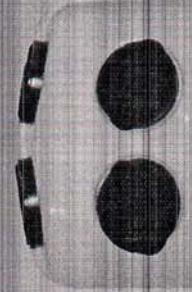




ИНФОРМАЦИЯ



<p>Информация о лекарственном препарате</p> <p>Лекарственный препарат, применяемый для лечения заболеваний, связанных с нарушением обмена веществ. Действующее вещество: метформин.</p> <p>Применение: по 1-2 таблетки 2-3 раза в день после еды.</p> <p>Противопоказания: сахарный диабет 1 типа, почечная недостаточность, заболевания печени, беременность и лактация.</p>	<p>Программа профилактики</p> <p>Цель: снижение заболеваемости и смертности от сердечно-сосудистых заболеваний.</p> <p>Задачи: повышение информированности населения, изменение образа жизни, раннее выявление заболеваний.</p> <p>Мероприятия: проведение лекций, семинаров, диспансеризация населения.</p>
<p>Методические рекомендации</p> <p>При проведении профилактических мероприятий необходимо учитывать индивидуальные особенности населения, уровень информированности и доступность медицинских услуг.</p>	<p>Оценки эффективности</p> <p>Показатели эффективности: снижение заболеваемости, увеличение продолжительности жизни, улучшение качества жизни населения.</p>
<p>Источники информации</p> <p>Министерство здравоохранения Республики Казахстан, научные публикации, медицинские журналы.</p>	<p>Дополнительная информация</p> <p>Контактная информация: Министерство здравоохранения, ул. Сауаттық, 10, г. Астана.</p>
<p>Ссылки</p> <p>Ссылки на сайты, содержащие дополнительную информацию о препарате и профилактике заболеваний.</p>	<p>Примечания</p> <p>Информация актуальна на дату составления документа.</p>



47





