



УТВЕРЖДАЮ:

Начальник Управления социальной защиты населения города Тюмени и Тюменского района

Л.А.Крашанинина

20 11 г.

**ПАСПОРТ ДОСТУПНОСТИ
объекта социальной инфраструктуры (ОСИ)
№ 4**

1. Общие сведения об объекте

- 1.1. Наименование (вид) объекта: столовая
 1.2. Адрес объекта г. Тюмень, п. Верхний Бор, 9 км. Салаирского тракта, дом 8, строение 5
 1.3. Сведения о размещении объекта:
 - отдельно стоящее здание 1 этаж, 868 кв.м
 - часть здания _____ - _____ этажей (или на _____ - _____ этаже), _____ - _____ кв.м
 - наличие прилегающего земельного участка (да, нет); 87 206 кв.м
 1.4. Год постройки здания 1966 последнего капитального ремонта - 2005
 1.5. Дата предстоящих плановых ремонтных работ: текущего _____ - _____, капитального _____ - _____

сведения об организации, расположенной на объекте

- 1.6. Название организации (учреждения), (полное юридическое наименование – согласно Уставу, краткое наименование) Автономное учреждение социального обслуживания населения Тюменской области «Областной реабилитационный центр для детей и подростков с ограниченными возможностями «Родник» АУ СОН ТО «ОРЦ «РОДНИК»
 1.7. Юридический адрес организации (учреждения) г. Тюмень, поселок Верхний Бор, 9 км. Салаирского тракта
 1.8. Основание для пользования объектом оперативное управление
 1.9. Форма собственности государственная
 1.10. Территориальная принадлежность муниципальная
 1.11. Вышестоящая организация Департамент социального развития Тюменской области
 1.12. Адрес вышестоящей организации, другие координаты г. Тюмень, ул. Республики 83 а

2. Характеристика деятельности организации на объекте (по обслуживанию населения)

- 2.1 Сфера деятельности (здравоохранение, образование, социальная защита, физическая культура и спорт, культура, связь и информация, транспорт, жилой фонд, потребительский рынок и сфера услуг, другое) социальная защита
 2.2 Виды оказываемых услуг:
 организация рационального питания, в том числе диетического с учетом возраста и состояния ребенка
 2.3 Форма оказания услуг: на объекте, с длительным пребыванием.
 2.4 Категории обслуживаемого населения по возрасту: дети с 3 до 18 лет и сопровождающие их лица
 2.5 Категории обслуживаемых инвалидов: инвалиды, передвигающиеся на коляске, инвалиды с нарушениями опорно-двигательного аппарата; нарушениями слуха, нарушениями умственного развития
 2.6 Плановая мощность: 250 чел.
 2.7 Участие в исполнении ИПР инвалида, ребенка-инвалида : да

3. Состояние доступности объекта

3.1 Путь следования к объекту пассажирским транспортом

(описать маршрут движения с использованием пассажирского транспорта)

Автобус №135 (ост. Центральный рынок – ост. Детский реабилитационный центр «Родник»)
 наличие адаптированного пассажирского транспорта к объекту: социальное такси

3.2 Путь к объекту от ближайшей остановки пассажирского транспорта:

3.2.1 расстояние до объекта от остановки транспорта 350 м

3.2.2 время движения (пешком) 10 мин

3.2.3 наличие выделенного от проезжей части пешеходного пути: нет

3.2.4 Перекрестки: нет

3.2.5 Информация на пути следования к объекту: визуальная

3.2.6 Перепады высоты на пути: нет

3.3 Организация доступности объекта для инвалидов – форма обслуживания*

№ п/п	Категория инвалидов (вид нарушения)	Вариант организации доступности объекта (формы обслуживания)*
1.	Все категории инвалидов и МГН	
	<i>в том числе инвалиды:</i>	
2	передвигающиеся на креслах-колясках	А
3	с нарушениями опорно-двигательного аппарата	А
4	с нарушениями зрения	ДУ
5	с нарушениями слуха	А
6	с нарушениями умственного развития	А

* - указывается один из вариантов: «А», «Б», «ДУ», «ВНД»

3.4 Состояние доступности основных структурно-функциональных зон

№ п/п	Основные структурно-функциональные зоны	Состояние доступности, в том числе для основных категорий инвалидов**
1	Территория, прилегающая к зданию (участок)	ДУ (К, С), ДП-И (О, Г, У)
2	Вход (входы) в здание	ДП-В
3	Путь (пути) движения внутри здания (в т.ч. пути эвакуации)	ДП-И (К, О, Г, У) ДЧ-С
4	Зона целевого назначения здания (целевого посещения объекта)	ДП-И (К, О, Г, У) ДЧ-С
5	Санитарно-гигиенические помещения	ДУ (К, О), ДП-И (Г, С, У)
6	Система информации и связи (на всех зонах)	ДП-И (О, У) ДЧ (Г) ДУ (К, С)
7	Пути движения к объекту (от остановки транспорта)	ДУ (К, С), ДП-И (О, Г, У)

** Указывается: ДП-В - доступно полностью всем; ДП-И (К, О, С, Г, У) – доступно полностью избирательно (указать категории инвалидов); ДЧ-В - доступно частично всем; ДЧ-И (К, О, С, Г, У) – доступно частично избирательно (указать категории инвалидов); ДУ - доступно условно, ВНД – временно недоступно

3.5. ИТОГОВОЕ ЗАКЛЮЧЕНИЕ о состоянии доступности ОСИ:

Доступен полностью избирательно для отдельных категорий инвалидов без сопровождения.
Предоставляется помощь сотрудников Центра обеспечивающих доступность всем категориям инвалидов.

4. Управленческое решение

4.1. Рекомендации по адаптации основных структурных элементов объекта

№ п/п	Основные структурно-функциональные зоны объекта	Рекомендации по адаптации объекта (вид работы)*
1	Территория, прилегающая к зданию (участок)	Индивидуальное решение с ТСП
2	Вход (входы) в здание	Не нуждается
3	Путь (пути) движения внутри здания (в т.ч. пути эвакуации)	Текущий ремонт
4	Зона целевого назначения здания (целевого посещения объекта)	Не нуждается
5	Санитарно-гигиенические помещения	Индивидуальное решение с ТСП
6	Система информации на объекте (на всех зонах)	Индивидуальное решение с ТСП
7	Пути движения к объекту (от остановки транспорта)	Не нуждается
8	Все зоны и участки	Индивидуальное решение с ТСП в рамках текущего ремонта

*- указывается один из вариантов (видов работ): не нуждается; ремонт (текущий, капитальный); индивидуальное решение с ТСП; технические решения невозможны – организация альтернативной формы обслуживания

4.2. Период проведения работ 2017-2020гг. в рамках исполнения программы «Доступная среда»
(указывается наименование документа: программы, плана)

4.3 Ожидаемый результат (по состоянию доступности) после выполнения работ по адаптации:
доступность всем категориям инвалидов

Оценка результата исполнения программы, плана (по состоянию доступности) хорошо

4.4. Для принятия решения требуется, не требуется (нужное подчеркнуть):

Согласование _____

Имеется заключение уполномоченной организации о состоянии доступности объекта (наименование документа и выдавшей его организации, дата), прилагается _____
не имеется _____

4.5. Информация размещена (обновлена) на Карте доступности субъекта РФ _____
(дата)

(наименование сайта, портала)

5. Особые отметки

Паспорт сформирован на основании:

1. Анкеты (информации об объекте) от «10» 04 2017г.

2. Акта обследования объекта: № акта 4 от «10» 04 2017г.

3. Решения Комиссии _____ от «_____» _____ 20 г.



УТВЕРЖДАЮ:

Начальник Управления социальной защиты населения города Тюмени и Тюменского района

Л.А.Крашанинина

АКТ ОБСЛЕДОВАНИЯ объекта социальной инфраструктуры К ПАСПОРТУ ДОСТУПНОСТИ ОСИ

№ 4« 12 » 04 2016 г.г. Тюмень

Наименование территориального
образования субъекта РФ

1. Общие сведения об объекте

- 1.1. Наименование (вид) объекта: столовая
- 1.2. Адрес объекта, 625043, г. Тюмень, п. Верхний Бор, 9 км. Салаирского тракта дом 8, строение 5
- 1.3. Сведения о размещении объекта:
- отдельно стоящее здание 1этаж, 868 кв.м
- часть здания - этажей (или на - этаже), - кв.м
- наличие прилегающего земельного участка (да, нет); 87 206 кв.м
- 1.4. Год постройки здания 1966, последнего капитального ремонта 2005
- 1.5. Дата предстоящих плановых ремонтных работ: текущего , капитального
- 1.6. Название организации (учреждения), (полное юридическое наименование – согласно Уставу, краткое наименование) Автономное учреждение социального обслуживания населения Тюменской области «Областной реабилитационный центр для детей и подростков с ограниченными возможностями «Родник», АУ СОН ТО «ОРЦ «РОДНИК»
- 1.7. Юридический адрес организации (учреждения) 625043, г. Тюмень, поселок сельского типа Верхний Бор, 9 км. Салаирского тракта

2. Характеристика деятельности организации на объекте

Дополнительная информация :-

3. Состояние доступности объекта

3.1 Путь следования к объекту пассажирским транспортом

(описать маршрут движения с использованием пассажирского транспорта)

Автобус №135 (ост. Центральный рынок – ост. Детский реабилитационный центр «Родник»)
наличие адаптированного пассажирского транспорта к объекту: социальное такси

3.2 Путь к объекту от ближайшей остановки пассажирского транспорта:

3.2.1 расстояние до объекта от остановки транспорта 350 м

3.2.2 время движения (пешком) 10 мин

3.2.3 наличие выделенного от проезжей части пешеходного пути (да, нет),

3.2.4 Перекрестки: нерегулируемые; регулируемые, со звуковой сигнализацией, таймером; нет

3.2.5 Информация на пути следования к объекту: акустическая, тактильная, визуальная; нет

3.2.6 Перепады высоты на пути: есть, нет

Их обустройство для инвалидов на коляске: да, нет

3.3 Организация доступности объекта для инвалидов – форма обслуживания

№ п/п	Категория инвалидов (вид нарушения)	Вариант организации доступности объекта (формы обслуживания)*
1.	Все категории инвалидов и МГН	*
	<i>в том числе инвалиды:</i>	
2	передвигающиеся на креслах-колясках	А
3	с нарушениями опорно-двигательного аппарата	А
4	с нарушениями зрения	ДУ
5	с нарушениями слуха	А
6	с нарушениями умственного развития	А

* - указывается один из вариантов: «А», «Б», «ДУ», «ВНД»

3.4 Состояние доступности основных структурно-функциональных зон

№№ п/п	Основные структурно-функциональные зоны	Состояние доступности, в том числе для основных категорий инвалидов**	Приложение	
			№ на плане	№ фото
1	Территория, прилегающая к зданию (участок)	ДУ (К, С), ДП-И (О, Г, У)	1	1
2	Вход (входы) в здание	ДП-В	2	2
3	Путь (пути) движения внутри здания (в т.ч. пути эвакуации)	ДП-И (К, О, Г, У) ДЧ-С	5	5
4	Зона целевого назначения здания (целевого посещения объекта)	ДП-И (К, О, Г, У) ДЧ-С	4	4
5	Санитарно-гигиенические помещения	ДУ (К, О), ДП-И (Г, С, У)	1,7	1,7
6	Система информации и связи (на всех зонах)	ДП-И (О, У) ДЧ (Г) ДУ (К, С)	8	8
7	Пути движения к объекту (от остановки транспорта)	ДУ (К, С), ДП-И (О, Г, У)	-	-

** Указывается: ДП-В - доступно полностью всем; ДП-И (К, О, С, Г, У) – доступно полностью избирательно (указать категории инвалидов); ДЧ-В - доступно частично всем; ДЧ-И (К, О, С, Г, У) – доступно частично избирательно (указать категории инвалидов); ДУ - доступно условно, ВНД - недоступно

3.5. ИТОГОВОЕ ЗАКЛЮЧЕНИЕ о состоянии доступности ОСИ:

Доступен полностью избирательно для отдельных категорий инвалидов без сопровождения. Предоставляется помощь сотрудников Центра обеспечивающих доступность всем категориям инвалидов.

4. Управленческое решение (проект)

4.1. Рекомендации по адаптации основных структурных элементов объекта:

№№ п \п	Основные структурно-функциональные зоны объекта	Рекомендации по адаптации объекта (вид работы)*
1	Территория, прилегающая к зданию (участок)	Индивидуальное решение с ТСП
2	Вход (входы) в здание	Не нуждается
3	Путь (пути) движения внутри здания (в т.ч. пути эвакуации)	Текущий ремонт
4	Зона целевого назначения здания (целевого посещения объекта)	Не нуждается
5	Санитарно-гигиенические помещения	Индивидуальное решение с ТСП
6	Система информации на объекте (на всех зонах)	Индивидуальное решение с ТСП
7	Пути движения к объекту (от остановки транспорта)	Не нуждается
8.	Все зоны и участки	Индивидуальное решение с ТСП в рамках текущего ремонта

*- указывается один из вариантов (видов работ): не нуждается; ремонт (текущий, капитальный); индивидуальное решение с ТСП; технические решения невозможны – организация альтернативной формы обслуживания

4.2. Период проведения работ : 2017- 2020гг. в рамках исполнения программы «Доступная среда»
(указывается наименование документа: программы, плана)

4.3 Ожидаемый результат (по состоянию доступности) после выполнения работ по адаптации доступность всем категориям инвалидов и МГН

Оценка результата исполнения программы, плана (по состоянию доступности) хорошо

4.4. Для принятия решения требуется, не требуется (нужное подчеркнуть):

4.4.1. согласование на Комиссии _____ -

(наименование Комиссии по координации деятельности в сфере обеспечения доступной среды жизнедеятельности для инвалидов и других МГН)

4.4.2. согласование работ с надзорными органами (в сфере проектирования и строительства, архитектуры, охраны памятников, другое - указать) _____ -

4.4.3. техническая экспертиза; разработка проектно-сметной документации;

4.4.4. согласование с вышестоящей организацией (собственником объекта);

4.4.5. согласование с общественными организациями инвалидов _____ - ;

4.4.6. другое _____ -

Имеется заключение уполномоченной организации о состоянии доступности объекта (наименование документа и выдавшей его организации, дата), прилагается _____ -

4.7. Информация может быть размещена (обновлена) на Карте доступности субъекта РФ

<http://ds.admtymen.ru/dsto/map/osi.htm>

(наименование сайта, портала)

5. Особые отметки

ПРИЛОЖЕНИЯ:

Результаты обследования:

- 1. Территории, прилегающей к объекту на 1 л.
- 2. Входа (входов) в здание на 1 л.
- 3. Путей движения в здании на 1 л.
- 4. Зоны целевого назначения объекта на 3 л.
- 5. Санитарно-гигиенических помещений на 1 л.
- 6. Системы информации (и связи) на объекте на 1 л.

Результаты фотофиксации на объекте _____ на 9 л.

Позтажные планы, паспорт БТИ _____ на 1 л.

Другое (в том числе дополнительная информация о путях движения к объекту)

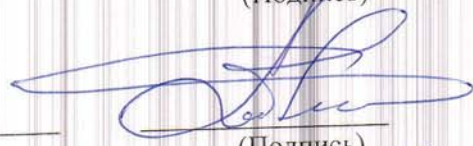
Руководитель рабочей группы:

заместитель руководителя по ЛОР _____ Ламанова Е.П. _____
(Должность, Ф.И.О.)

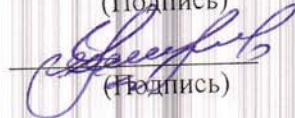

(Подпись)

Члены рабочей группы:

Главный инженер _____ Бебнев С.Ю. _____
(Должность, Ф.И.О.)


(Подпись)

Заведующий хозяйством _____ Шипунов П.Г. _____
(Должность, Ф.И.О.)


(Подпись)

В том числе:

представители общественных
организаций инвалидов

инспектор по условиям среды Шмелев _____
(Должность, Ф.И.О.)




(Подпись)

Председатель ТОО ВОС Т.А. Пунин _____
(Должность, Ф.И.О.)


(Подпись)

(Должность, Ф.И.О.) (Подпись)

Управленческое решение согласовано « _____ » _____ . (протокол № _____)
Комиссией (название) рабочая группа по проведению паспортизации ОСИ

I Результаты обследования:
1. Территории, прилегающей к зданию (участка)

столовая
г. Тюмень, п. Верхний Бор, 9 км. Салаирского тракта, дом 8, строение 5
Наименование объекта, адрес

№ п/п	Наименование функционально-планировочного элемента	Наличие элемента		Выявленные нарушения и замечания		Работы по адаптации объектов		
		есть/нет	№ на плане	№ фото	Содержание	Значимо для инвалида (категория)	Содержание	Виды работ
1.1	Вход (входы) на территорию	есть	1	1	нет	-		
1.2	Путь (пути) движения на территории	есть	1	1	Система средств информационной поддержки обеспечена не на всём протяжении пути.	К, О, С, Г, У	Установить дополнительные указатели направления движения, информационные знаки.	Тек. ремонт
1.3	Лестница (наружная)	есть	-	-	нет	-	-	-
1.4	Пандус (наружный)	есть	-	-	нет	-	-	-
1.5	Автостоянка и парковка	нет	-	-	-	-	-	-
	ОБЩИЕ требования к зоне					-		

II Заключение по зоне:

Наименование структурно-функциональной зоны	Состояние доступности* (к пункту 3.4 Акта обследования ОСИ)	Приложение		Рекомендации по адаптации (вид работы)** к пункту 4.1 Акта обследования ОСИ
		№ на плане	№ фото	
Территория, прилегающая к зданию	ДУ (К, С), ДП-И (О, Г, У)	1	1	Текущий ремонт

* указывается: ДП-В - доступно полностью всем; ДП-И (К, О, С, Г, У) – доступно полностью избирательно (указать категории инвалидов); ДЧ-В - доступно частично всем; ДЧ-И (К, О, С, Г, У) – доступно частично избирательно (указать категории инвалидов); ДУ - доступно условно, ВНД - недоступно
**указывается один из вариантов: не нуждается; ремонт (текущий, капитальный); индивидуальное решение с ТСР; технические решения невозможны – организация альтернативной формы обслуживания

Комментарий к заключению: Зона определена как ДУ (К, С), ДП-И(О,Г,У).

В учреждении имеются два входа на территорию. Первый (центральный вход) предназначен от парковки автотранспорта и специализированных автобусов (социальное такси). Второй от остановки общественного транспорта, а именно автобус маршрут №135. Путь от остановки автобуса (ОРИЦ «Родник») до входа на территорию учреждения имеет полужёсткое основание на протяжении 24 метров, что приводит к затруднениям при передвижении инвалида в кресле коляски без сопровождения.

к Акту обследования ОСИ к паспорту доступности ОСИ № 4 от «12» 04 2017 г. Приложение 2

I Результаты обследования:

2. Входа (входов) в здание

столовая

г. Тюмень, п. Верхний Бор, 9 км. Салаирского тракта, дом 8, строение 5

Наименование объекта, адрес

№ п/п	Наименование функционально-планировочного элемента	Наличие элемента			Выявленные нарушения и замечания		Работы по адаптации объектов	
		есть/нет	№ на плане	№ фото	Содержание	Значимо для инвалида (категория)	Содержание	Виды работ
2.1	Лестница (наружная)	есть	2	2	Нет	-	-	-
2.2	Пандус (наружный)	есть	2	2	Нет	-	-	-
2.3	Входная площадка (перед дверью)	есть	2	2	нет	-	-	-
2.4	Дверь (входная)	есть	3	3	Нет	-	-	-
2.5	Тамбур	есть	9	9	Нет	-	-	-
	ОБЩИЕ требования к зоне				Нет	-	-	-

II Заключение по зоне:

Наименование структурно-функциональной зоны	Состояние доступности* (к пункту 3.4 Акта обследования ОСИ)	Приложение		Рекомендации по адаптации (вид работы)** к пункту 4.1 Акта обследования ОСИ
		№ на плане	№ фото	
Вход в здание	ДП-В	2	2	Не нуждается

* указывается: ДП-В - доступно полностью всем; ДП-И (К, О, С, Г, У) – доступно полностью избирательно (указать категории инвалидов); ДЧ-В - доступно частично всем; ДЧ-И (К, О, С, Г, У) – доступно частично избирательно (указать категории инвалидов); ДУ - доступно условно, ВНД - недоступно
 **указывается один из вариантов: не нуждается; ремонт (текущий, капитальный); индивидуальное решение с ТСР; технические решения невозможны – организация альтернативной формы обслуживания

Комментарий к заключению: не нуждается в дополнительных элементах.

I Результаты обследования:

3. Пути (путей) движения внутри здания (в т.ч. путей эвакуации)

Столовая

г. Тюмень, п. Верхний Бор, 9 км. Салаирского тракта, дом 8, строение 5
Наименование объекта, адрес

№ п/п	Наименование функционально-планировочного элемента	Наличие элемента		Выявленные нарушения и замечания		Работы по адаптации объектов		
		есть/нет	№ на плане	№ фото	Содержание	Значимо для инвалида (категория)	Содержание	Виды работ
3.1	Коридор (вестибюль, зона ожидания, галерея, балкон)	есть	5	5	Рекомендуется сопровождение для инвалидов категории С.	С	Организовать ситуационную помощь	-
3.2	Лестница (внутри здания)	нет	-	-	нет	-	-	-
3.3	Пандус (внутри здания)	нет	-	-	нет	-	-	-
3.4	Лифт пассажирский (или подъемник)	нет	-	-	нет	-	-	-
3.5	Дверь	есть	6	6	нет	-	-	-
3.6	Пути эвакуации (в т.ч. зоны безопасности)	есть	-	-	нет	-	-	-
	ОБЩИЕ требования к зоне				нет	-	нет	-

II Заключение по зоне:

Наименование структурно-функциональной зоны	Состояние доступности* (к пункту 3.4 Акта обследования ОСИ)	Приложение		Рекомендации по адаптации (вид работы)** к пункту 4.1 Акта обследования ОСИ
		№ на плане	№ фото	
Пути движения внутри здания	ДП-И (К, О, Г, У) ДЧ-С	5	5	Не нуждается

* указывается: ДП-В - доступно полностью всем; ДП-И (К, О, С, Г, У) – доступно полностью избирательно (указать категории инвалидов); ДЧ-В - доступно частично всем; ДЧ-И (К, О, С, Г, У) – доступно частично избирательно (указать категории инвалидов); ДУ - доступно условно, ВНД - недоступно
 **указывается один из вариантов: не нуждается; ремонт (текущий, капитальный); индивидуальное решение с ТСР; технические решения невозможны – организация альтернативной формы обслуживания

Комментарий к заключению: зона адаптирована для следующих категорий инвалидов ДП-И (К, О, Г, У) и доступно частично для С ДЧ-С.

I Результаты обследования:

4. Зоны целевого назначения здания (целевого посещения объекта)

Вариант I – зона обслуживания инвалидов

Столовая

г. Тюмень, п. Верхний Бор, 9 км. Салаирского тракта, дом 8 строение 5

Наименование объекта, адрес

№ п/п	Наименование функционально-планировочного элемента	Наличие элемента		Выявленные нарушения и замечания		Работы по адаптации объектов		
		есть/нет	№ на плане	№ фото	Содержание	Значимо для инвалида (категория)	Содержание	Виды работ
4.1	Кабинетная форма обслуживания	нет			нет	-	-	-
4.2	Зальная форма обслуживания	да	4	4	Рекомендуется сопровождение для инвалидов категории С.	С	Организовать ситуационную помощь	-
4.3	Прилавочная форма обслуживания	нет			нет	-	-	-
4.4	Форма обслуживания с перемещением по маршруту	нет			нет	-	-	-
4.5	Кабина индивидуального обслуживания	нет			нет	-	-	-
	ОБЩИЕ требования к зоне				нет		-	

II Заключение по зоне:

Наименование структурно-функциональной зоны	Состояние доступности* (к пункту 3.4 Акта обследования ОСИ)	Приложение		Рекомендации по адаптации (вид работы)** к пункту 4.1 Акта обследования ОСИ
		№ на плане	№ фото	
Зона обслуживания инвалидов	ДП-И (К, О, Г, У) ДЧ-С	4	4	Не нуждается

* указывается: ДП-В - доступно полностью всем; ДП-И (К, О, С, Г, У) – доступно полностью избирательно (указать категории инвалидов); ДЧ-В - доступно частично всем; ДЧ-И (К, О, С, Г, У) – доступно частично избирательно (указать категории инвалидов); ДУ - доступно условно, ВНД - недоступно
 **указывается один из вариантов: не нуждается; ремонт (текущий, капитальный); индивидуальное решение с ТСР; технические решения невозможны – организация альтернативной формы обслуживания

Комментарий к заключению: зона адаптирована для следующих категорий инвалидов. К,О,Г,У, для слепых и слабовидящих (С) рекомендуется сопровождение.

I Результаты обследования:
5. Санитарно-гигиенических помещений

Столовая
г. Тюмень, п. Верхний Бор, 9 км. Салаирского тракта, дом 8, строение 5
Наименование объекта, адрес

№ п/п	Наименование функционально-планировочного элемента	Наличие элемента		Выявленные нарушения и замечания		Работы по адаптации объектов		
		есть/нет	№ на плане	№ фото	Содержание	Значимо для инвалида (категория)	Содержание	Виды работ
5.1	Туалетная комната	есть	7	7	Отсутствует кнопка звонка для связи с дежурным, поручни, аварийное освещение	К, О	Необходима кнопка звонка для связи с дежурным, поручни и аварийное освещение	Установка звонка, поручней и аварийного освещения
5.2	Душевая/ванная комната	нет	-	-	-	-	-	-
5.3	Бытовая комната (гардеробная)	нет	5	5	-	-	-	-
	ОБЩИЕ требования к зоне				-	-		

II Заключение по зоне:

Наименование структурно-функциональной зоны	Состояние доступности* (к пункту 3.4 Акта обследования ОСИ)	Приложение		Рекомендации по адаптации (вид работы)** к пункту 4.1 Акта обследования ОСИ
		№ на плане	№ фото	
Санитарно-гигиенические помещения	ДУ(К), ДП-И(О,Г,С,У)	7	7	Индивидуальное решение с ТСР

* указывается: ДП-В - доступно полностью всем; ДП-И (К, О, С, Г, У) – доступно полностью избирательно (указать категории инвалидов); ДЧ-В - доступно частично всем; ДЧ-И (К, О, С, Г, У) – доступно частично избирательно (указать категории инвалидов); ДУ - доступно условно, ВНД - недоступно
**указывается один из вариантов: не нуждается; ремонт (текущий, капитальный); индивидуальное решение с ТСР; технические решения невозможны – организация альтернативной формы обслуживания

Комментарий к заключению: необходимо установить функционально-технические элементы.

I Результаты обследования:
6. Системы информации на объекте

Столовая
г. Тюмень п. Верхний Бор 9 км. Салаирского тракта дом 8 строение 5
Наименование объекта, адрес

№ п/п	Наименование функционально-планировочного элемента	Наличие элемента			Выявленные нарушения и замечания		Работы по адаптации объектов	
		есть/нет	№ на плане	№ фото	Содержание	Значимо для инвалида (категория)	Содержание	Виды работ
6.1	Визуальные средства	есть	8	8	Информация об услугах предоставлена мелким шрифтом	К, С	Произвести печать информации доступным для восприятия шрифтом.	ИТСР
6.2	Акустические средства	нет	-	-	нет	-		
6.3	Тактильные средства	нет	-	-	Не выполнено	С	-	-
	ОБЩИЕ требования к зоне				-	-		

II Заключение по зоне:

Наименование структурно-функциональной зоны	Состояние доступности* (к пункту 3.4 Акта обследования ОСИ)	Приложение		Рекомендации по адаптации (вид работы)** к пункту 4.1 Акта обследования ОСИ
		№ на плане	№ фото	
Системы информации на объекте	ДП-И (О, У) ДЧ (Г) ДУ (К, С)	8	8	Индивидуальное решение с ТСР

* указывается: ДП-В - доступно полностью всем; ДП-И (К, О, С, Г, У) – доступно полностью избирательно (указать категории инвалидов); ДЧ-В - доступно частично всем; ДЧ-И (К, О, С, Г, У) – доступно частично избирательно (указать категории инвалидов); ДУ - доступно условно, ВНД - недоступно
**указывается один из вариантов: не нуждается; ремонт (текущий, капитальный); индивидуальное решение с ТСР; технические решения невозможны – организация альтернативной формы обслуживания

Комментарий к заключению: Индивидуальное решение с ТСР.

УТВЕРЖДАЮ
Руководитель организации

Е.В. Шмакова
2017 г.



АНКЕТА
(информация об объекте социальной инфраструктуры)
К ПАСПОРТУ ДОСТУПНОСТИ ОСИ
№ 4

1. Общие сведения об объекте

- 1.1. Наименование (вид) объекта: столовая
 1.2. Адрес объекта 625043, г. Тюмень, п. Верхний Бор, 9 км. Салаирского тракта, дом 8, строение 5
 1.3. Сведения о размещении объекта:
 - отдельно стоящее здание 1 этаж, 868 кв.м.
 - часть здания - этажей (или на - этаже), 87 206 кв.м.
 1.4. Год постройки здания 1966 последнего капитального ремонта 2005
 1.5. Дата предстоящих плановых ремонтных работ: текущего - , капитального -

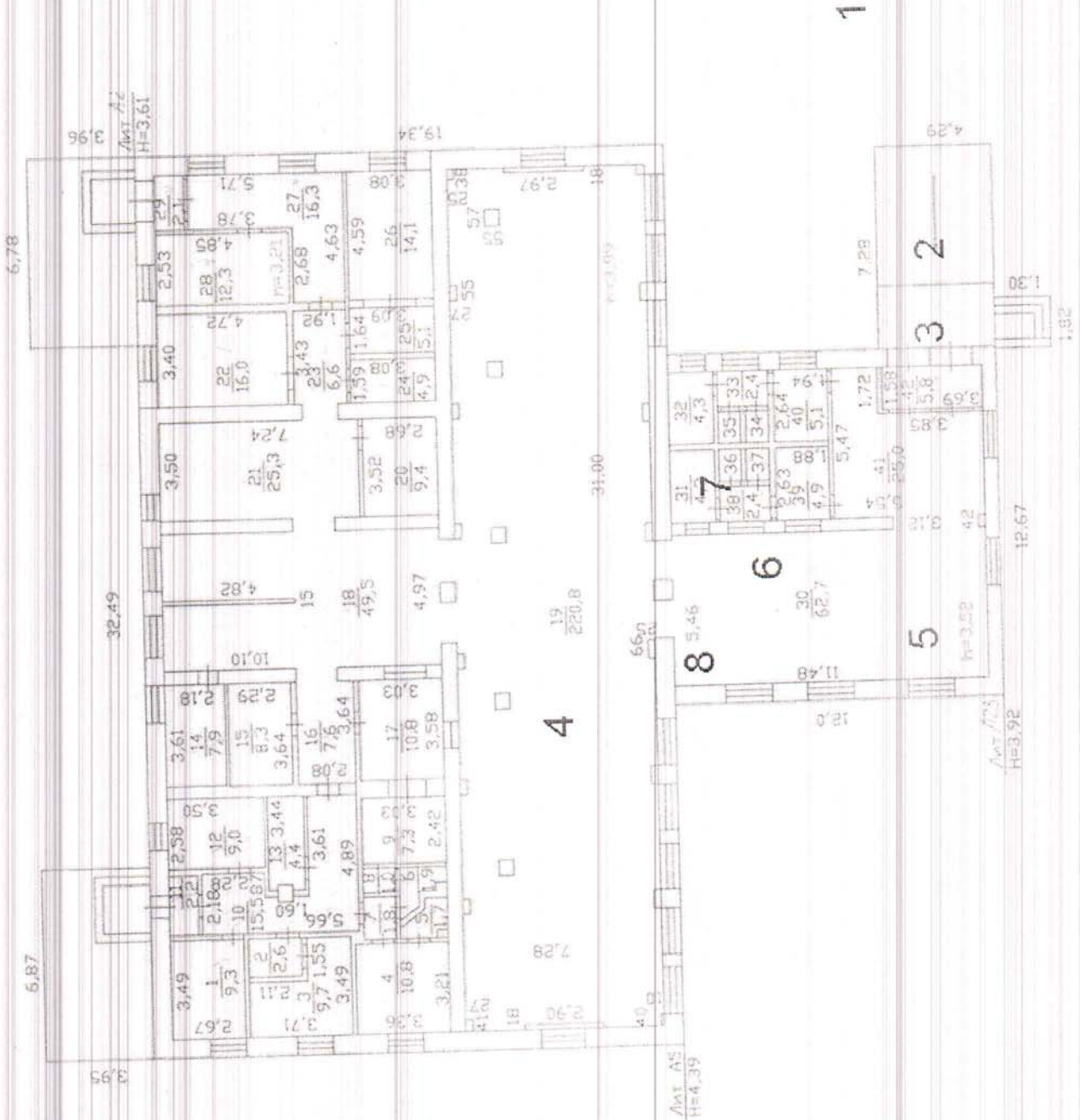
сведения об организации, расположенной на объекте

- 1.6. Название организации (учреждения), (полное юридическое наименование – согласно Уставу, краткое наименование) Автономное учреждение социального обслуживания населения Тюменской области «Областной реабилитационный центр для детей и подростков с ограниченными возможностями «Родник», АУ СОН ТО «ОРЦ «РОДНИК»
 1.7. Юридический адрес организации (учреждения) г.Тюмень, поселок Верхний Бор, 9 км. Салаирского тракта
 1.8. Основание для пользования объектом : оперативное управление
 1.9. Форма собственности : государственная
 1.10. Территориальная принадлежность : муниципальная
 1.11. Вышестоящая организация Департамент социального развития Тюменской области
 1.12. Адрес вышестоящей организации, другие координаты: г. Тюмень, ул. Республики 83 а

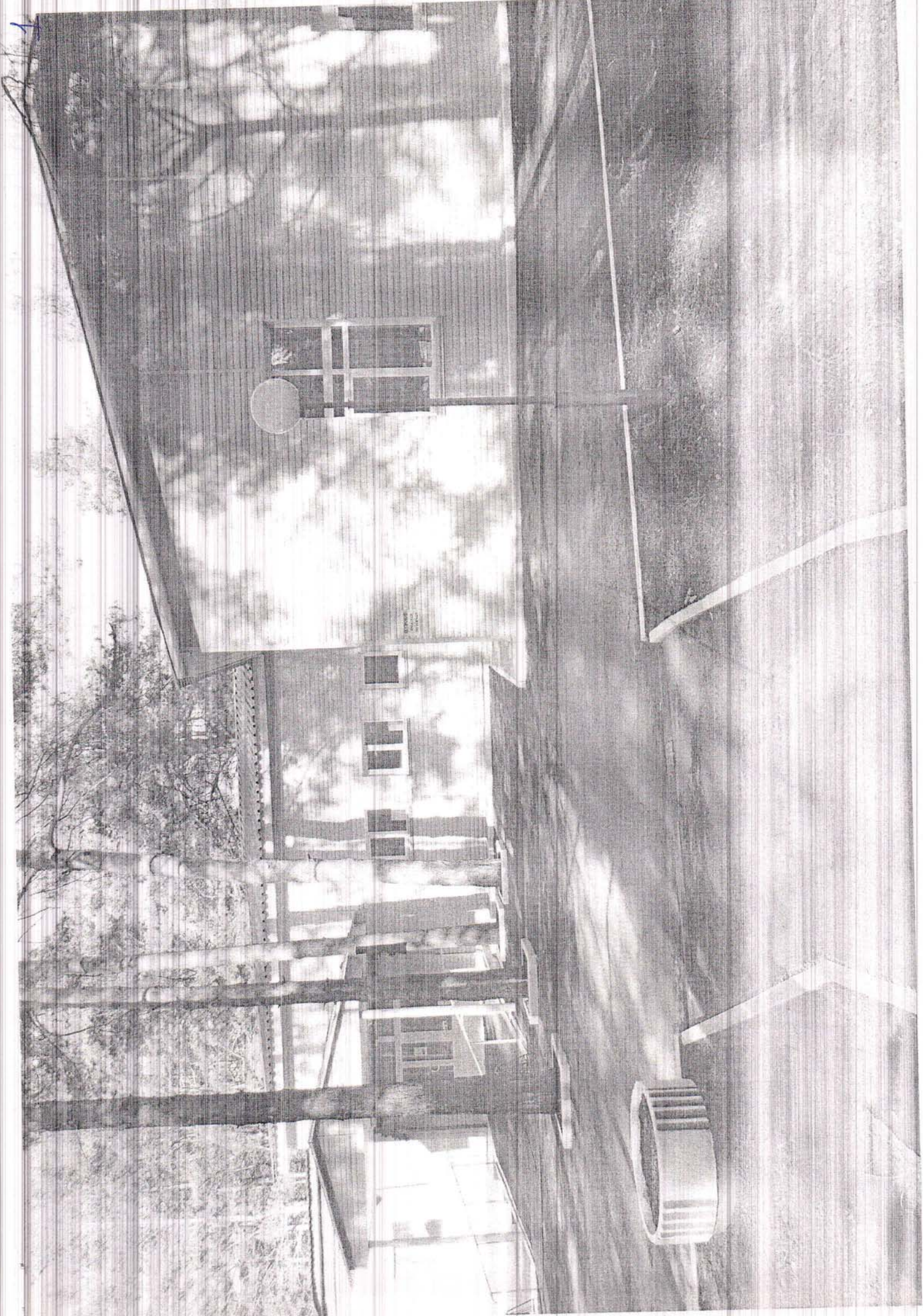
2. Характеристика деятельности организации на объекте

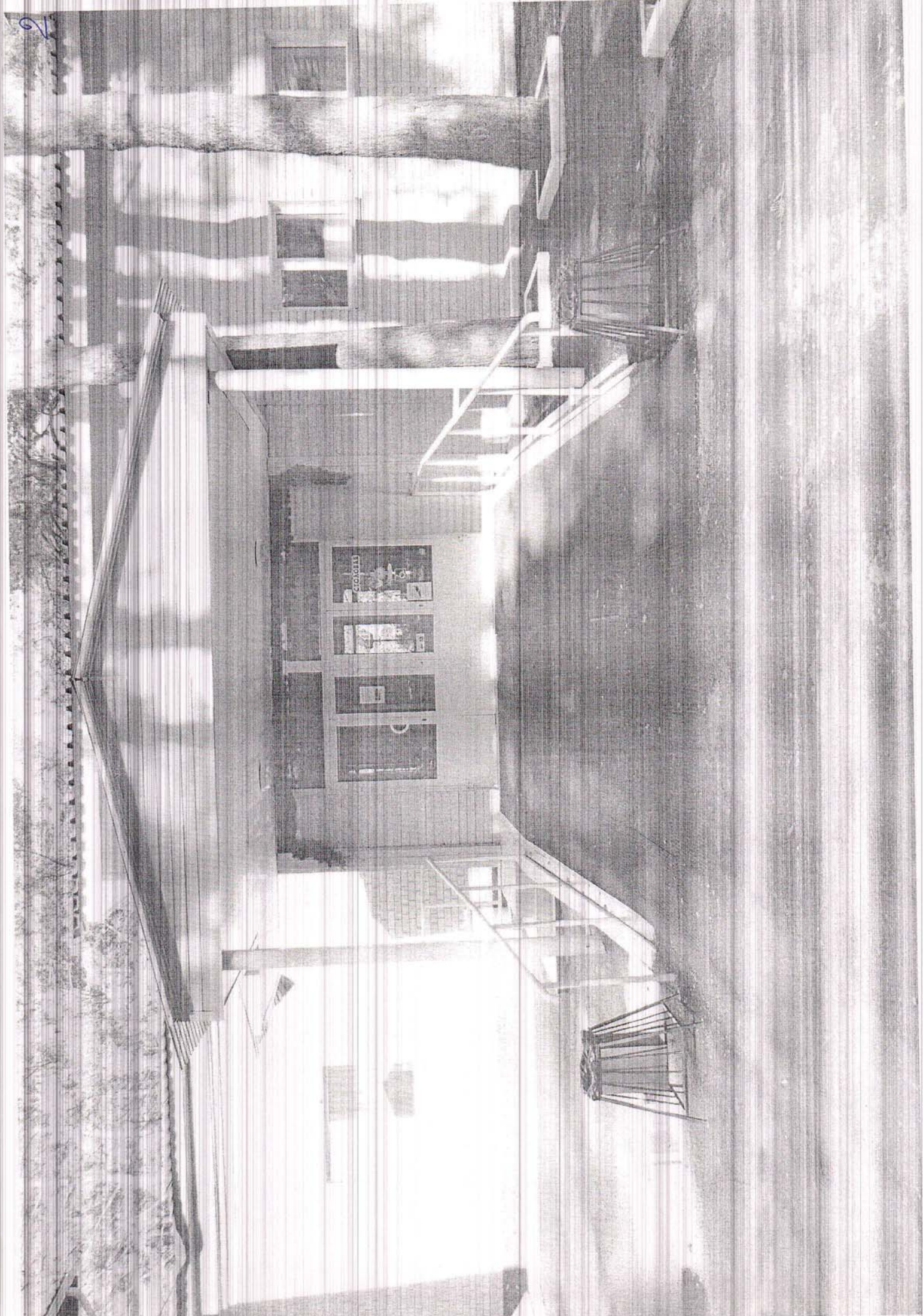
- 2.1 Сфера деятельности (здравоохранение, образование, социальная защита, физическая культура и спорт, культура, связь и информация, транспорт, жилой фонд, потребительский рынок и сфера услуг, другое) Социальная защита (Общественное питание)
 2.2 Виды оказываемых услуг: организация рационального питания, в том числе диетического с учетом возраста и состояния ребенка;
 2.3 Форма оказания услуг: (на объекте, с длительным пребыванием, в т.ч. проживанием, на дому, дистанционно): на объекте, с длительным пребыванием, в т.ч. проживанием.
 2.4 Категории обслуживаемого населения по возрасту: (дети, взрослые трудоспособного возраста, пожилые; все возрастные категории): дети с 3 до 18 лет и сопровождающие их лица.
 2.5 Категории обслуживаемых инвалидов: инвалиды, передвигающиеся на коляске, инвалиды с нарушениями опорно-двигательного аппарата: нарушениями слуха, нарушениями умственного развития
 2.6 Плановая мощность: посещаемость (количество обслуживаемых в день), вместимость, пропускная способность 250 человек
 2.7 Участие в исполнении ИПР инвалида, ребенка-инвалида: да

Столовая

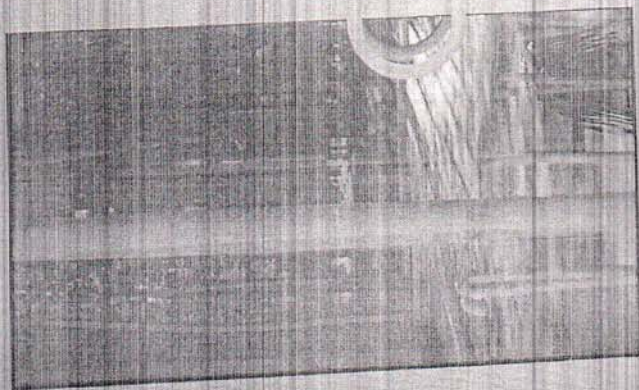
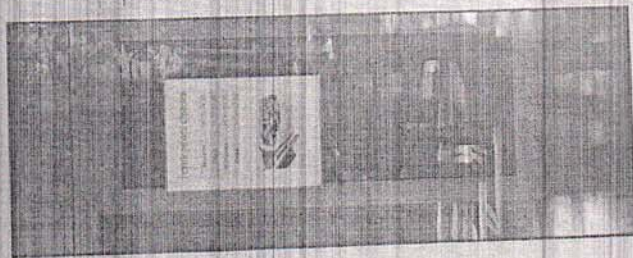
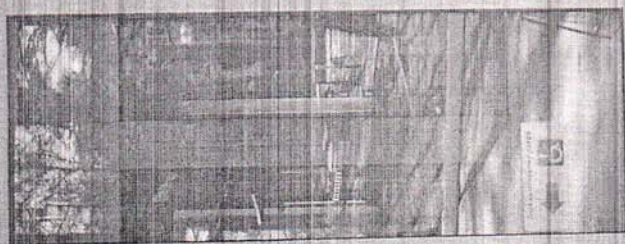


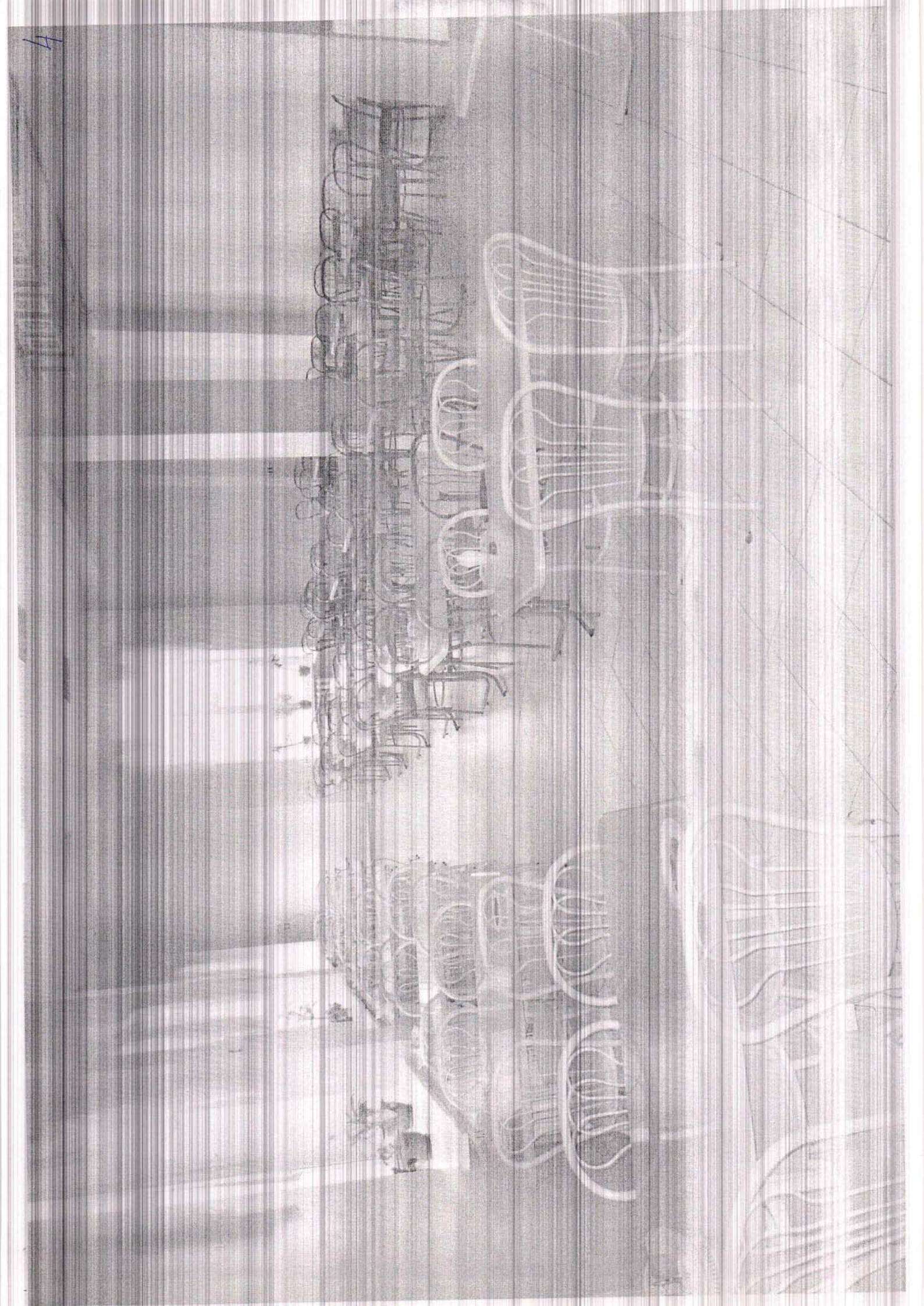
1





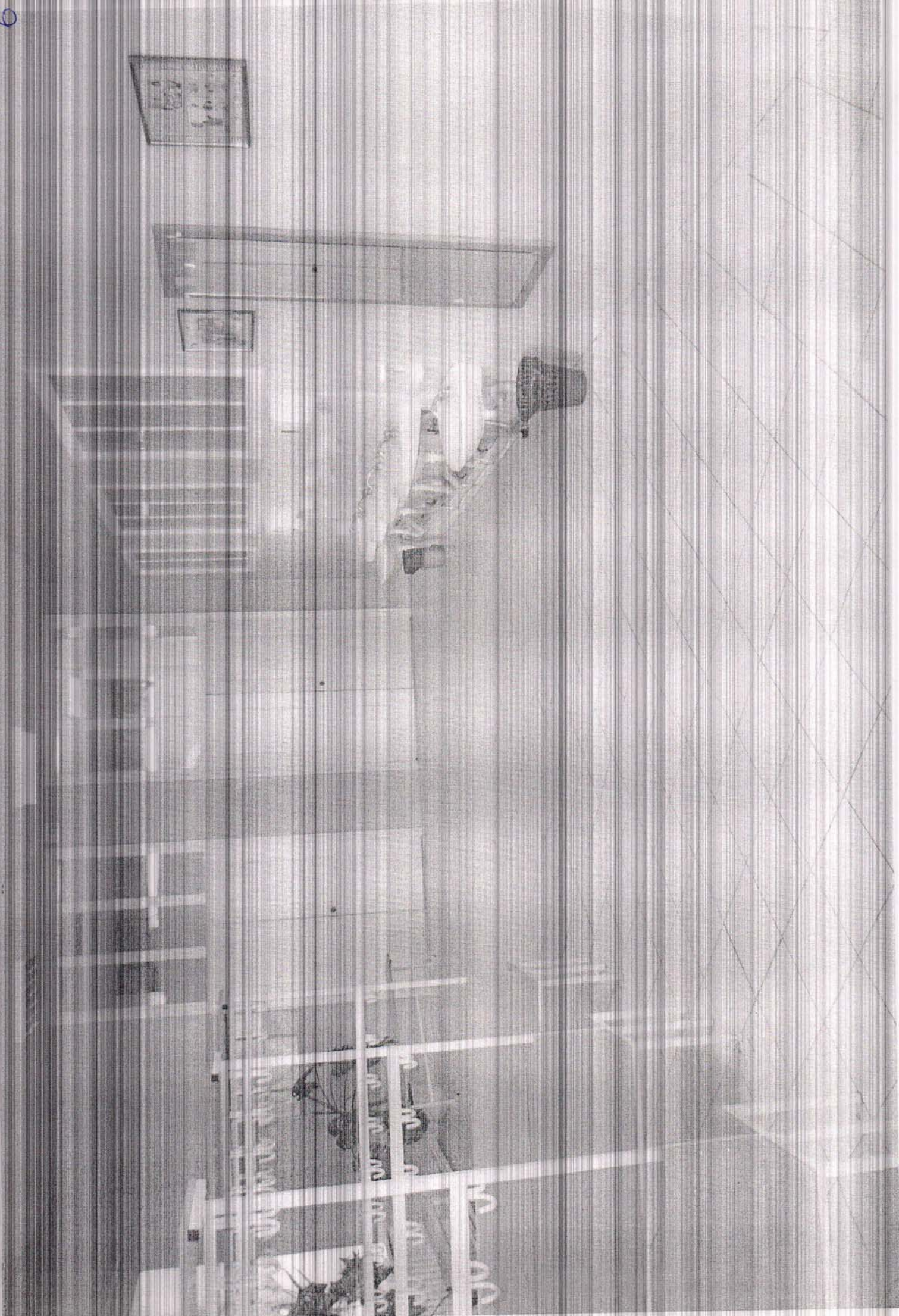
3







6



7



САРВ ХИЙДОРМОНУУГИ

1	2	3	4	5	6	7	8	9	10	11	12	13	14	15	16	17	18	19	20	21	22	23	24	25	26	27	28	29	30	31	32	33	34	35	36	37	38	39	40	41	42	43	44	45	46	47	48	49	50	51	52	53	54	55	56	57	58	59	60	61	62	63	64	65	66	67	68	69	70	71	72	73	74	75	76	77	78	79	80	81	82	83	84	85	86	87	88	89	90	91	92	93	94	95	96	97	98	99	100
---	---	---	---	---	---	---	---	---	----	----	----	----	----	----	----	----	----	----	----	----	----	----	----	----	----	----	----	----	----	----	----	----	----	----	----	----	----	----	----	----	----	----	----	----	----	----	----	----	----	----	----	----	----	----	----	----	----	----	----	----	----	----	----	----	----	----	----	----	----	----	----	----	----	----	----	----	----	----	----	----	----	----	----	----	----	----	----	----	----	----	----	----	----	----	----	----	----	----	-----



